



DZIENNIK URZĘDOWY

WOJEWÓDZTWA MAŁOPOLSKIEGO

Kraków, dnia 12 stycznia 2015 r.

Poz. 187

UCHWAŁA* NR II/18/14 RADY GMINY NAWOJOWA

z dnia 18 grudnia 2014 roku

zmieniająca uchwałę w sprawie uchwalenia zmiany miejscowego planu zagospodarowania przestrzennego gminy Nawojowa – wieś Nawojowa w zakresie określonym uchwałą Nr XXIII/182/2012 Rady Gminy Nawojowa z dnia 22 czerwca 2012r. zmienioną uchwałą Nr L/421/14 Rady Gminy Nawojowa z dnia 6 listopada 2014 r.

Na podstawie art. 18 ust. 2 pkt 5 ustawy z dnia 8 marca 1990 r. o samorządzie gminnym (t.j. Dz.U. z 2013 poz. 594 z późn. zm.) oraz art. 20 ust. 1 ustawy z dnia 27 marca 2003 r. o planowaniu i zagospodarowaniu przestrzennym (t.j.: Dz. U. z 2012 r. poz. 647 z późn. zm.) oraz w związku z uchwałą Nr II/17/14 Rady Gminy Nawojowa z dnia 18 grudnia 2014 r. w sprawie przystąpienia do zmiany uchwały Nr L/434/14 Rady Gminy Nawojowa z dnia 6 listopada 2014 r. w sprawie uchwalenia zmiany miejscowego planu zagospodarowania przestrzennego gminy Nawojowa – wieś Nawojowa w zakresie określonym uchwałą Nr XXIII/182/2012 Rady Gminy Nawojowa z dnia 22 czerwca 2012r. zmienioną uchwałą Nr L/421/14 Rady Gminy Nawojowa z dnia 6 listopada 2014r. Rada Gminy Nawojowa, po stwierdzeniu, iż zmiana w zakresie oczywistej omyłki graficznej nie narusza ustaleń Studium uwarunkowań i kierunków zagospodarowania przestrzennego gminy Nawojowa, uchwała co następuje:

§ 1. 1. Uchwaleniu podlega zmiana w uchwale Nr L/434/14 Rady Gminy Nawojowa z dnia 6 listopada 2014 r. w sprawie uchwalenia zmiany miejscowego planu zagospodarowania przestrzennego gminy Nawojowa – wieś Nawojowa w zakresie określonym uchwałą Nr XXIII/182/2012 Rady Gminy Nawojowa z dnia 22 czerwca 2012 r. zmienioną uchwałą Nr L/421/14 Rady Gminy Nawojowa z dnia 6 listopada 2014 r. (Dz.U. Województwa Małopolskiego z 2014r. poz. 6386).

2. Przedmiotem zmiany jest wyłącznie zmiana rysunku zmiany planu stanowiącego załącznik nr 1C do uchwały w zakresie sprostowania oczywistej omyłki graficznej wynikającej z technologii wydruku.

3. Integralną część uchwały stanowi część graficzna zmiany planu, obejmująca rysunek zmiany planu w skali 1:1000, stanowiący załącznik nr 1C do uchwały, ustalający przeznaczenie i zasady zagospodarowania terenów oraz zasady uzbrojenia terenu, zawierający korektę omyłki graficznej, będącej przedmiotem zmiany.

§ 2. 1. W załączniku nr 1C do uchwały Nr L/434/14 Rady Gminy Nawojowa z dnia 6 listopada 2014 r. (Dz. U. Województwa Małopolskiego z 2014r. poz. 6386) wprowadza się zmianę polegającą na korekcie oczywistej omyłki graficznej wynikającej z technologii wydruku w ten sposób, że na rysunku zmiany planu skorygowane zostało położenie podkładu mapy zasadniczej względem granic opracowania zmiany planu.

2. Pozostałe postanowienia uchwały Nr L/428/14 Rady Gminy Nawojowa z dnia 6 listopada 2014 r. zawarte w części tekstowej ustaleń zmiany planu oraz w załącznikach nr 1A, 1B, 1C, 1D, 1E, 1F, 1G, 1H, 1I, 1J, 1K, 1L, 2, 3 pozostają bez zmian.

* Publikacja niniejszej uchwały nie uwzględnia ewentualnych czynności nadzorczych podejmowanych przez Wojewodę Małopolskiego.

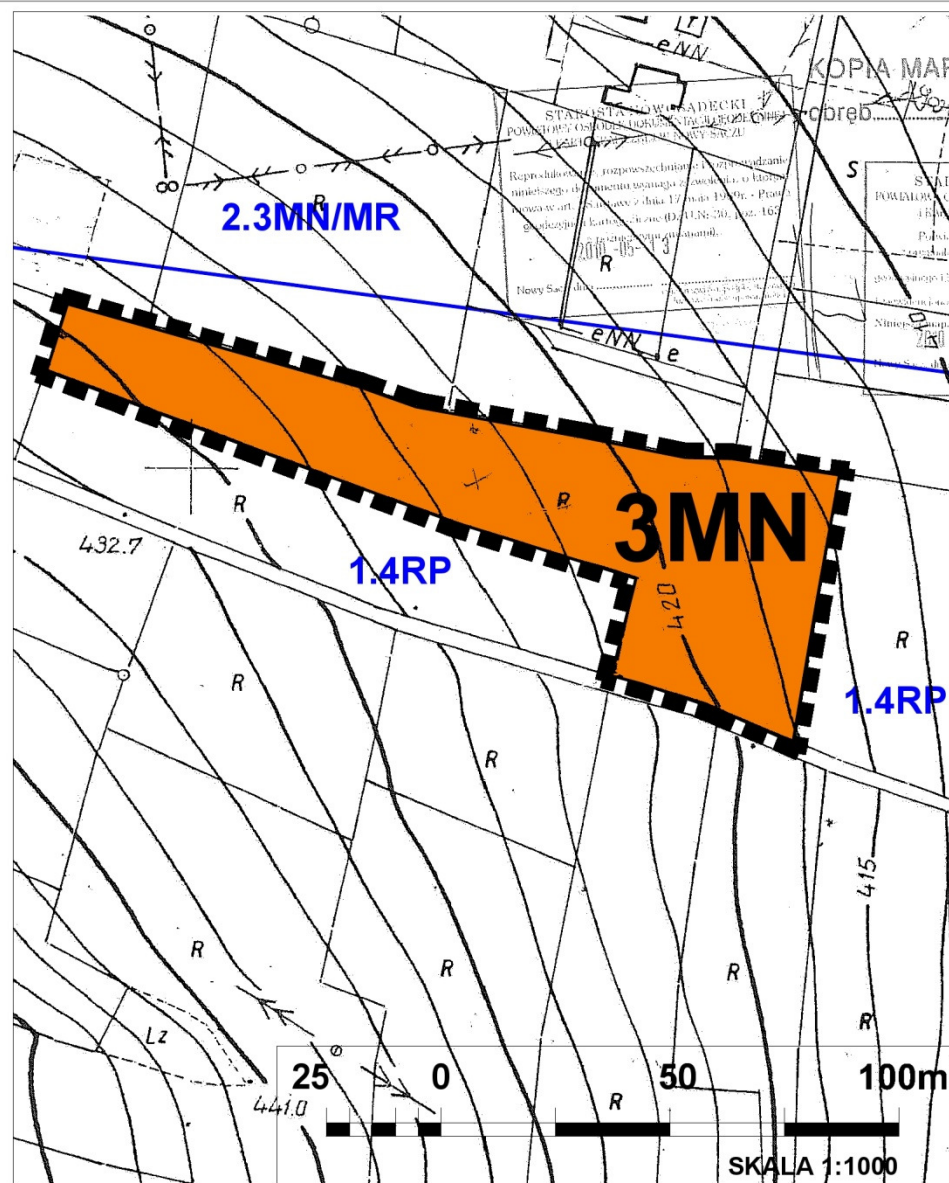
§ 3. Wykonanie Uchwały powierza się Wójtowi Gminy Nawojowa.

§ 4. Uchwała wchodzi w życie po upływie 14 dni od dnia ogłoszenia w Dzienniku Urzędowym Województwa Małopolskiego.

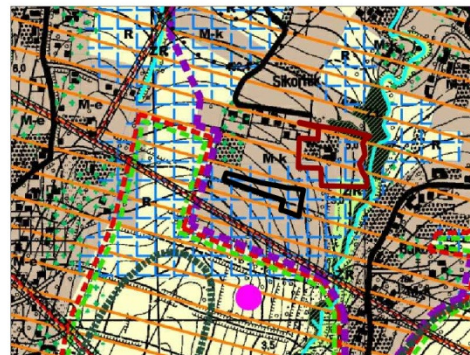
Przewodniczący Rady
Jacenty Skrzypiec

ZMIANA MIEJSCOWEGO PLANU ZAGOSPODAROWANIA PRZESTRZENNEGO GMINY NAWOJOWA - WIEŚ NAWOJOWA

Załącznik Nr 1C
do uchwały Nr II/18/14
Rady Gminy Nawojowa
z dnia 18 grudnia 2014r.



WYRYS ZE STUDIUM UWARUNKOWAŃ I KIERUNKÓW ZAGOSPODAROWANIA PRZESTRZENNEGO GMINY NAWOJOWA



- LEGENDA STUDIUM**
- OBSZAR OBJĘTY ZMIANĄ PLANU
 - ZR TERENY ZIELENI NIE URZĄDZONEJ
 - M-k TERENY KONCENTRACJI ZABUDOWY MIESZKANIOWEJ
 - R TERENY ROLNE
 - STREFA URZĄDZEŃ WODNO-MELIORACYJNYCH
 - GRANICA OBSZARU "NATURA 2000"
 - TERENY GRUNTÓW ORNYCH O NĄJWYŻSZEJ PRZYDATNOŚCI ROLNICZEJ III KLASY BODNICTWA
 - GRANICA STREFY PRZYRODNICZEJ ROLNO-LEŚNEJ
 - GRANICA STREFY URBANIZACJI
 - GRANICA TERENÓW KONCENTRACJI ZAINWESTOWANIA I TERENÓW ZABUDOWY EKSTENSYWNEJ

LEGENDA

ELEMENTY USTALEŃ ZMIANY PLANU

- GRANICA OBSZARU OBJĘTEGO ZMIANĄ PLANU;
- LINIE ROZGRANICZAJĄCE;
- TERENY O RÓŻNYM PRZEZNACZENIU ORAZ RÓŻNYCH ZASADACH ZABUDOWY I ZAGOSPODAROWANIA:**
- 3MN TEREN ZABUDOWY MIESZKANIOWEJ JEDNORODZINNEJ

ELEMENTY OKREŚLONE PRZEPISAMI I DECYZJAMI ODREBNYMI:

OBSZAR OBJĘTY ZMIANĄ PLANU JEST W CAŁOŚCI POŁOŻONY W OBRĘBIE POŁUDNIOWOMAŁOPOLSKIEGO OBSZARU CHRONIONEGO KRAJOBRAZU

OBSZAR ZMIANY PLANU ZNAJDUJE SIĘ W CAŁOŚCI W OBRĘBIE OTULINY POPRZADZKIEGO PARKU KRAJOBRAZOWEGO

OBSZAR ZMIANY PLANU ZNAJDUJE SIĘ W CAŁOŚCI W OBRĘBIE OBSZARU NATURA 2000 - PROJEKTOWANEGO SPECJALNEGO OBSZARU OCHRONY SIEDLISK (PLH 120035).

OBSZAR ZMIANY PLANU ZNAJDUJE SIĘ W CAŁOŚCI W OBRĘBIE STREFY URZĄDZEŃ WODNO - MELIORACYJNYCH.

ELEMENTY INFORMACYJNE NIE STANOWIĄCE USTALEŃ ZMIANY PLANU:

PRZESADZENIA MIEJSCOWEGO PLANU ZAGOSPODAROWANIA PRZESTRZENNEGO GMINY NAWOJOWA - WIEŚ NAWOJOWA, PRZYJĘTEGO UCHWAŁĄ NR XIX/97/03 RADY GMINY NAWOJOWA Z DNIA 30 GRUDNIA 2003 ROKU (DZ. URZ. WOJ. MAŁOPOLSKIEGO NR 63/2004 POZ. 306 Z POZ. ZMI.) OBYWIAZUJĄCE POZA OBSZAREM ZMIANY PLANU

MN TERENY KONCENTRACJI ZABUDOWY MIESZKANIOWEJ

Przewodniczący Rady

Jacenty Skrzypiec



MC kwadrat
studio projektowe

30-638 Kraków, ul. Włoska 6/60
tel. 12 656 61 48; tel. kom. 501 715 301

GRAFIT
studio projektowe

30-213 Kraków; ul. Emaus 35 F
kom. +48 512 436 345 fax. +48 12 350 57 50

PRZEDMIOT OPRACOWANIA: ZMIANA MIEJSCOWEGO PLANU ZAGOSPODAROWANIA PRZESTRZENNEGO TERENÓW GMINY NAWOJOWA

DATA: GRUDZIEŃ 2014

TREŚĆ RYSUNKU: RYSUNEK ZMIANY PLANU

SKALA: 1:1000

GLÓWNY PROJEKTANT: mgr inż. arch. MAGDALENA CZECHOWSKA
członek OIU z siedzibą w Katowicach nr KT-376
mgr inż. arch. URSZULA JAMROŹY-KOWAŁSKA
członek OIU z siedzibą w Katowicach nr KT-355

NR DZIAŁKI: 762

OPRACOWAŁ: mgr inż. arch. MAGDALENA FAJKOSZ - MPOIA/065/2009
mgr inż. DOROTA BOROWIEC - RUSKOWSKA

* Rysunek planu został sporządzony w oparciu o skalę źródłową 1:1000.
Skala ta ulega pomniejszeniu w wyniku przypisanych prawem odległości marginesów.

Przewodniczący Rady
Jacenty Skrzypiec