



# DZIENNIK URZĘDOWY

## WOJEWÓDZTWA MAŁOPOLSKIEGO

---

Kraków, dnia 7 listopada 2014 r.

Poz. 6221

### UCHWAŁA\* NR LII.718.2014 RADY MIASTA I GMINY UZDROWISKOWEJ MUSZYNA

z dnia 30 października 2014 roku

#### w sprawie uchwalenia zmiany miejscowego planu zagospodarowania przestrzennego "Szczawnik" w gminie Muszyna

Na podstawie art. 3 ust. 1, art. 14 i art. 20 ust. 1 i art. 27 ustawy z dnia 27 marca 2003 r. o planowaniu i zagospodarowaniu przestrzennym (jednolity tekst Dz.U. z dnia 12 czerwca 2012 r. poz. 647 z późn. zm.) zwanej dalej „ustawą”, art. 18 ust. 2 pkt 5 ustawy z dnia 8 marca 1990 r. o samorządzie gminnym (tekst jednolity Dz.U. z 2013 r. poz. 594 z późn. zm.), Rada Miasta i Gminy Uzdrowiskowej Muszyna uchwala, co następuje.

§ 1. 1. Po stwierdzeniu zgodności z ustaleniami Studium uwarunkowań i kierunków zagospodarowania przestrzennego miasta i gminy uzdrowiskowej Muszyna, ustanowionego uchwałą Nr XIX/181/2000 Rady Miasta i Gminy Uzdrowiskowej Muszyna z dnia 28 czerwca 2000 r. z późn. zm. uchwala się zmianę miejscowego planu zagospodarowania przestrzennego "Szczawnik" w gminie Muszyna.

2. Uchwała dotyczy zakresu i obszaru, którego granice określone zostały w uchwale Nr XXXIX.520.2013 Rady Miasta i Gminy Uzdrowiskowej Muszyna z dnia 4 listopada 2013 r. w sprawie opracowania zmiany miejscowego planu zagospodarowania przestrzennego "Szczawnik" w Gminie Muszyna.

§ 2. 1. Uchwała obejmuje ustalenia planu zawarte w treści uchwały oraz w części graficznej planu.

2. Za "plan miejscowy" uważa się tekst i rysunek zmiany miejscowego planu zagospodarowania przestrzennego „Szczawnik”.

3. Integralną częścią uchwały jest część graficzna planu, obejmująca:

1) **Rysunek Planu** w skali 1:2000, zawierający ustalenia planu miejscowego, stanowiący załącznik **Nr 1** do uchwały.

4. Załączniki nie będące ustaleniami planu:

1) **Rozstrzygnięcie Rady Miasta i Gminy Uzdrowiskowej Muszyna o sposobie rozpatrzenia uwag do projektu miejscowego planu zagospodarowania przestrzennego**, nie będące ustaleniami planu, stanowiące załącznik Nr 2 do uchwały.

2) **Rozstrzygnięcie Rady Miasta i Gminy Uzdrowiskowej Muszyna o sposobie realizacji zapisanych w planie inwestycji z zakresu infrastruktury technicznej**, które należą do zadań własnych gminy, oraz zasadach ich finansowania, stanowiące załącznik **Nr 3** do uchwały.

---

\* Publikacja niniejszej uchwały nie uwzględnia ewentualnych czynności nadzorczych podejmowanych przez Wojewodę Małopolskiego.

§ 3. 1. W uchwale Nr XXV.342.2012 Rady Miasta i Gminy Uzdrowskiej Muszyna z dnia 27 września 2012 r. w sprawie uchwalenia miejscowego planu zagospodarowania przestrzennego "Szczażnik" w gminie Muszyna wprowadza się następujące zmiany:

- 1) § 5 ust. 1 pkt 4 lit. a otrzymuje brzmienie: *tereny zabudowy mieszkaniowej:*
  - 1 MN - 25 MN - *tereny zabudowy mieszkaniowej jednorodzinnej;*
- 2) § 5 ust. 1 pkt 4 lit. c otrzymuje brzmienie: *tereny zabudowy użytkowane rolniczo:*
  - 1 RM - 5 RM - *tereny zabudowy zagrodowej;*
- 3) § 11 ust. 7 otrzymuje brzmienie: *Dopuszcza się możliwość doświetlania przestrzeni poddasza budynków mieszkalnych, zamieszkania zbiorowego i usługowych lukarnami, oknami szczytowymi lub oknami połaciowymi;*
- 4) § 16 ust. 1 otrzymuje brzmienie: *Wyznacza się tereny zabudowy mieszkaniowej jednorodzinnej oznaczone na Rysunku Planu symbolami 1 MN - 25 MN;*
- 5) § 16 ust. 3 pkt 5 dodaje się: *dotatkowo dla terenu oznaczonego symbolem 25 MN dopuszcza się lokalizacje zabudowy zamieszkania zbiorowego wraz z częścią mieszkalną;*
- 6) § 16 ust. 4 pkt 1 lit. a otrzymuje brzmienie: *nie przekraczania wysokości budynków mieszkalnych 9 m natomiast zamieszkania zbiorowego wraz z częścią mieszkalną 11 m;*
- 7) § 16 ust. 4 pkt 1 lit. d otrzymuje brzmienie: *udział powierzchni biologicznie czynnej, w rozumieniu § 4 ust. 1 pkt 10, nie może być mniejszy niż 40% powierzchni terenu inwestycji;*
- 8) § 16 ust. 4 pkt 1 lit. e otrzymuje brzmienie: *powierzchnia zabudowy , w rozumieniu § 4 ust. 1 pkt 9, nie może być większa niż 50% powierzchni terenu inwestycji;*
- 9) § 16 ust. 4 pkt 1 lit. f otrzymuje brzmienie: *zapewnienia na działce zabudowy mieszkaniowej jednorodzinnej i zamieszkania zbiorowego niezbędnych miejsc parkingowych zgodnie z przepisami § 36;*
- 10) § 16 ust. 4 pkt 2 lit. b otrzymuje brzmienie: *lokalizacji pojedynczego budynku o powierzchni rzutu większej niż 200 m<sup>2</sup>, za wyjątkiem budynków zabudowy zamieszkania zbiorowego, dla których ustala się powierzchnię rzutu nie większą niż 300 m<sup>2</sup>;*
- 11) § 36 ust. 1 otrzymuje brzmienie: *dla terenów MN i RM – 2 miejsca parkingowe na 1 budynek mieszkalny, dla usług zlokalizowanych w budynkach mieszkalnych dodatkowo 1 miejsce na każde 50 m<sup>2</sup> powierzchni użytkowej usług oraz 1 miejsce na każde 50 m<sup>2</sup> powierzchni użytkowej dla zabudowy zamieszkania zbiorowego, w granicach działki dopuszcza się możliwość realizacji maksimum 2 wolnostojących garaży;*
- 12) § 37 ust. 2 pkt 3 otrzymuje brzmienie: *na obszarach o spadkach powyżej 15%, wody opadowe i roztopowe należy ujmować w system kanalizacyjny, odprowadzać do rowu, ciekłu, studni chłonnych lub drenażu rozsączającego na własnej działce;*
- 13) § 38 ust. 1 pkt 1 otrzymuje brzmienie: *na obszarach zagrożonych zjawiskami osuwiskowymi oznaczonych na rysunku planu, obowiązuje zakaz wprowadzania nowej zabudowy, a także nadbudowy i rozbudowy istniejących budynków, za wyjątkiem pkt 3;*
- 14) § 38 ust. 1 pkt 3 otrzymuje brzmienie: *w terenach oznaczonych symbolem identyfikacyjnym z dodatkowym symbolem "x", na których występują niekorzystne warunki geologiczne wprowadza się obowiązek ustalenia geotechnicznych warunków posadowienia obiektów budowlanych, których zakres winien wynikać z przyjętej kategorii geotechnicznej obiektu ustalonej na podstawie przepisów odrębnych.*

2. Na Rysunku Planu w skali 1:2000 będącym załącznikiem Nr 1 do niniejszej uchwały wprowadza się:

- 1) oznaczenie symbolem 25 MN, dla którego obowiązują dotychczasowe ustalenia planu miejscowego, za wyjątkiem zmiany uwzględnionej w § 3 ust. 1 pkt 5 - 11 niniejszej uchwały;
- 2) oznaczenie symbolem 5 RM, dla którego obowiązują dotychczasowe ustalenia planu miejscowego.

3. Pozostałe ustalenia planu miejscowego nie ulegają zmianie.

§ 4. Wykonanie uchwały powierza się Burmistrzowi Miasta i Gminy Uzdrowskiej Muszyna.

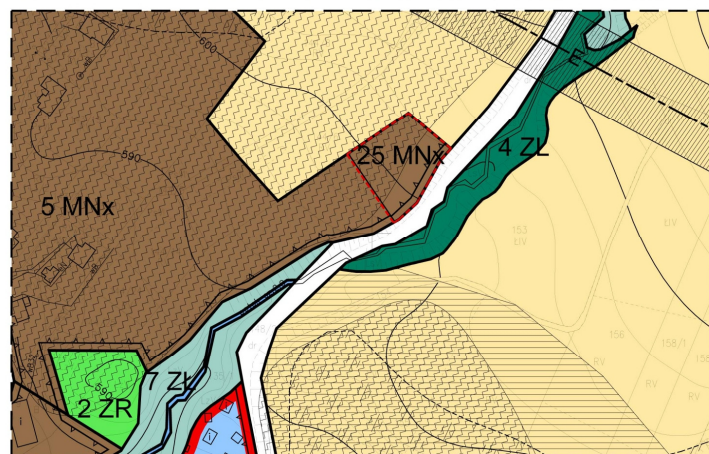
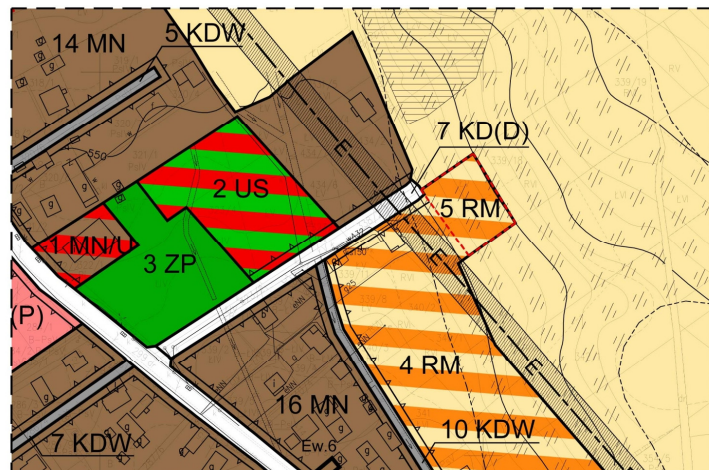
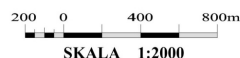
§ 5. Uchwała wchodzi w życie po upływie 14 dni od ogłoszenia w Dzienniku Urzędowym Województwa Małopolskiego.

Przewodniczący  
Rady Miasta i Gminy Uzdrawiskowej Muszyna  
**Jerzy Majka**

# ZMIANA MIEJSCOWEGO PLANU ZAGOSPODAROWANIA PRZESTRZENNEGO "SZCZAWNIK" W GMINIE MUSZYNA

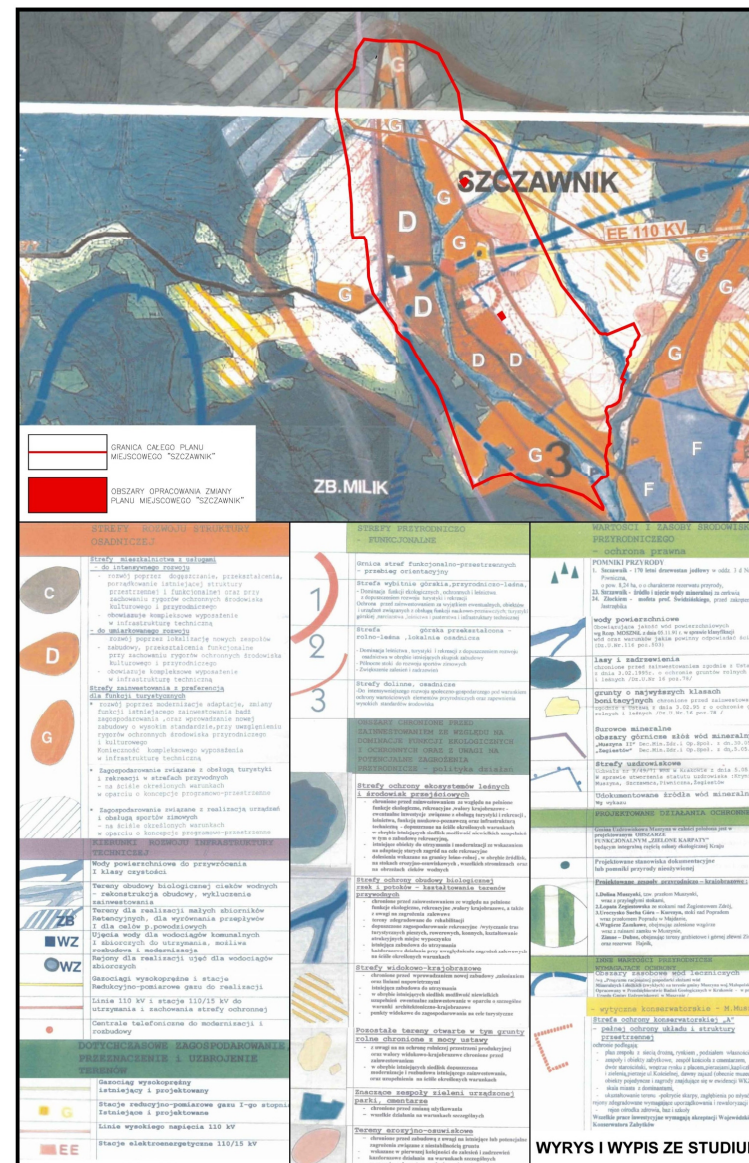
## RYСУNEK PLANU

ZAŁĄCZNIK NR 1  
DO UCHWAŁY RADY MIASTA I GMINY UZDROWISKOWEJ MUSZYNA  
NR L.II.718.2014 Z DNIA 30 PAŹDZIERNIKA 2014 R.








ZMIANA MIEJSCOWEGO PLANU ZAGOSPODAROWANIA PRZESTRZENNEGO "SZCZAWNIK" W GMINIE MUSZYNA	
<b>ELEMENTY INFORMACYJNE NA RYSUNKU</b>	
	GRANICA ANALIZOWANEGO OTOCZENIA
<b>OBOWIĄZUJĄCA TREŚĆ RYSUNKU PLANU</b>	
	GRANICE OBSZARÓW OBJĘTYCH ZMIANĄ MIEJSCOWEGO PLANU ZAGOSPODAROWANIA PRZESTRZENNEGO
	LINIE ROZGRANICZAJĄCE TERENY O RÓŻNYM PRZEZNACZENIU I RÓŻNYCH ZAKŁADACH ZAGOSPODAROWANIA
	NIEPRZEKACZALNA LINIA ZABUDOWY
<b>TERENY ZABUDOWY MIESZKANIOWEJ</b>	
	<b>25 MN</b> TEREN ZABUDOWY MIESZKANIOWEJ JEDNORODZINNEJ: 25 MN
<b>TERENY UŻYTKOWANE ROLNICZO</b>	
	<b>5 RM</b> TEREN ZABUDOWY ZAGRODOWEJ: 5 RM
<b>ELEMENTY UWZGLĘDNIONE W RYSUNKU PLANU USTALONE NA MOCY PRZEPISÓW ODREBNYCH</b>	
	REJONY OBJĘTE POTENCJALNYM ZAGROZNIENIEM OSIADANIEM SIĘ MAS ZIEMNYCH
	TERENY ZAGROZONE OSIADANIEM W ŚWIETLE STUDIUM RZÓW
	X TERENY ZAGROZONE OSIADANIEM SIĘ MAS ZIEMNYCH W ŚWIETLE STUDIUM RZÓW

\* Rysunek planu został sporządzony w oparciu o skalę źródłową 1:2000. Skala ta ulega pomniejszeniu w wyniku przypisanych prawem odległości marginesów.



WYRYS I WYPIS ZE STUDIUM



<b>ZMIANA MIEJSCOWEGO PLANU ZAGOSPODAROWANIA PRZESTRZENNEGO "SZCZAWNIAK" W GMINIE MUSZYNA</b>	
<b>ELEMENTY INFORMACYJNE NA RYSUNKU</b>	
	GRANICA ANALIZOWANEGO OTOCZENIA
<b>OBOWIĄZUJĄCA TREŚĆ RYSUNKU PLANU</b>	
	GRANICE OBSZARÓW OBJETYCH ZMIANĄ MIEJSCOWEGO PLANU ZAGOSPODAROWANIA PRZESTRZENNEGO
	LINIE ROZGRANICZAJĄCE TERENY O RÓŻNYM PRZEZNACZENIU I RÓŻNYCH ZASADACH ZAGOSPODAROWANIA
	NIEPRZEKRACZALNA LINIA ZABUDOWY
<b>TERENY ZABUDOWY MIESZKANIOWEJ</b>	
<b>25 MN</b>	TEREN ZABUDOWY MIESZKANIOWEJ JEDNORODZINNEJ: 25 MN
<b>TERENY UŻYTKOWANE ROLNICZO</b>	
<b>5 RM</b>	TEREN ZABUDOWY ZAGRODOWEJ: 5 RM
<b>ELEMENTY UWZGLĘDNIONE W RYSUNKU PLANU USTALONE NA MOCY PRZEPISÓW ODRĘBNYCH</b>	
	REJONY OBJĘTE POTENCJALNYM ZAGROŻENIEM OSUWANIA SIĘ MAS ZIEMNYCH – TERENY EROZYJNO-OSUWISKOWE WG STUDIUM RZGW
<b>X</b>	TERENY ZAGROŻONE OSUWANIEM SIĘ MAS ZIEMNYCH WG STUDIUM I STUDIUM RZGW

Przewodniczący  
Rady Miasta i Gminy Uzdrowiskowej Muszyna  
**Jerzy Majka**

Załącznik Nr 2  
do Uchwały Nr LII.718.2014  
Rady Miasta i Gminy Uzdrawiskowej Muszyna  
z dnia 30 października 2014 r.

## **ROZSTRZYGNIECIA O SPOSOBIE ROZPATRZENIA UWAG ZGŁOSZONYCH DO ZMIANY MIEJSCOWEGO PLANU ZAGOSPODAROWANIA PRZESTRZENNEGO „SZCZAWNIK” W GMINIE MUSZYNA**

1. Do projektu zmiany miejscowego planu zagospodarowania przestrzennego "Szczawnik" w gminie Muszyna nie złożono żadnej uwagi, zatem Rada Miasta i Gminy Uzdrawiskowej Muszyna stwierdza brak potrzeby rozstrzygnięcia, o którym mowa w art. 20 ust. 1 ustawy z dnia 27 marca 2003 roku o planowaniu i zagospodarowaniu przestrzennym (jednolity tekst Dz. U. z dnia 12 czerwca 2012 r. poz. 647 z późn. zmianami).

Przewodniczący  
Rady Miasta i Gminy Uzdrawiskowej Muszyna  
**Jerzy Majka**

Załącznik Nr 3  
do Uchwały Nr LII.718.2014  
Rady Miasta i Gminy Uzdrawiskowej Muszyna  
z dnia 30 października 2014 r.

## **ROZSTRZYGNIECIA O SPOSOBIE REALIZACJI ZAPISANYCH W PLANIE INWESTYCJI Z ZAKRESU INFRASTRUKTURY TECHNICZNEJ, KTÓRE NALEŻĄ DO ZADAŃ WŁASNYCH GMINY ORAZ ZASADACH ICH FINANSOWANIA**

### **I. Inwestycje infrastruktury technicznej objęte ustaleniami i obszarem planu.**

1. Zasady obsługi oraz charakterystyka rozwiązań infrastruktury technicznej zostały określone w ustaleniach miejscowego planu zagospodarowania przestrzennego "Szczawnik" uchwalonego w dniu 27 września 2012 r. uchwałą Nr XXV.342.2012 r. w sprawie miejscowego planu zagospodarowania przestrzennego "Szczawnik" w gminie Muszyna.

### **II. Zasady finansowania inwestycji z zakresu infrastruktury technicznej, które należą do zadań własnych gminy.**

1. Zasady finansowania inwestycji z zakresu infrastruktury technicznej, które należą do zadań własnych gminy zostały określone w ustaleniach miejscowego planu zagospodarowania przestrzennego "Szczawnik" uchwalonego w dniu 27 września 2012 r. uchwałą Nr XXV.342.2012 r. w sprawie miejscowego planu zagospodarowania przestrzennego "Szczawnik" w gminie Muszyna.

### **III. Przygotowanie, realizacja i finansowanie inwestycji należących do zadań własnych gminy.**

1. Ustalenia realizacyjne, wynikające z planowania i koordynowania zakresu i finansowania inwestycji, dokonane z uwzględnieniem corocznych budżetów gminy – określające terminy, zakresy (w tym etapowanie) realizacji oraz wielkość i strukturę finansowania inwestycji, dokonywane zgodnie z przepisami o finansach publicznych oraz wewnętrznymi uregulowaniami obowiązującymi w Gminie Uzdrawiskowej Muszyna, nie wymagają wprowadzenia zmian do niniejszego rozstrzygnięcia.

Przewodniczący  
Rady Miasta i Gminy Uzdrawiskowej Muszyna  
**Jerzy Majka**