



# DZIENNIK URZĘDOWY

## WOJEWÓDZTWA MAŁOPOLSKIEGO

---

Kraków, dnia 20 maja 2015 r.

Poz. 3115

### UCHWAŁA\* NR VI/82/2015 RADY MIEJSKIEJ W OLKUSZU

z dnia 5 maja 2015 roku

#### **w sprawie uchwalenia zmiany miejscowego planu zagospodarowania przestrzennego „Kosmolów-Wiśliczka”**

Na podstawie art. 18 ust. 2 pkt. 5 ustawy z dnia 8 marca 1990r. o samorządzie gminnym (tekst jednolity, Dz. U. z 2013 r. poz. 594 z późniejszymi zmianami) oraz art. 20 ust. 1, art. 27 ustawy z dnia 27 marca 2003r. o planowaniu i zagospodarowaniu przestrzennym (tekst jednolity, Dz. U. z 2015r. poz. 199) po stwierdzeniu, że plan nie narusza ustaleń Studium Uwarunkowań i Kierunków Zagospodarowania Przestrzennego Miasta i Gminy Olkusz, uchwalonego uchwałą Nr XXXIV/279/97 Rady Miejskiej w Olkuszu z dnia 27 lutego 1997 r. wraz z późn. zm., Rada Miejska w Olkuszu uchwała co następuje:

§ 1. 1. Uchwała się zmianę miejscowego planu zagospodarowania przestrzennego Kosmolów-Wiśliczka uchwalonego Uchwałą Nr VII/74/2011 Rady Miejskiej w Olkuszu z dnia 15 marca 2011 r., ogłoszoną w Dzienniku Urzędowym Województwa Małopolskiego Nr 185, poz. 1470, zwaną dalej zmianą planu.

2. Zmiana planu obejmuje obszar o powierzchni w 3,3 ha, w miejscowości Olewin, gmina Olkusz, zgodnie z uchwałą Nr XI/138/2011 Rady Miejskiej w Olkuszu z dnia 25 października 2011 r. w sprawie przystąpienia do sporządzenia zmiany miejscowego planu zagospodarowania przestrzennego Kosmolów – Wiśliczka.

3. Załącznikami do uchwały są:

- 1) Załącznik Nr 1 – rysunek zmiany planu w skali 1:2000, stanowiący integralną część uchwały, przedstawiający odpowiednio sposób dokonanej zmiany, o której mowa w § 2 pkt 2 niniejszej uchwały;
- 2) Załącznik Nr 2 – rysunek zmiany planu w skali 1:2000 ustalający zasady uzbrojenia terenu, obowiązujący w zakresie ideowego układu sieci infrastruktury technicznej, do uściślenia na etapie projektu budowlanego, przedstawiający dokonaną zmianę, o której mowa w § 2 pkt 3 niniejszej uchwały;
- 3) Załącznik Nr 3 – rozstrzygnięcie o sposobie rozpatrzenia uwag do zmiany planu;
- 4) Załącznik Nr 4 – rozstrzygnięcie Rady Miejskiej w Olkuszu o sposobie realizacji zapisanych w zmianie planu inwestycji z zakresu infrastruktury technicznej, które należą do zadań własnych gminy oraz zasadach ich finansowania zgodnie z przepisami o finansach publicznych.

§ 2. W uchwale Nr VII/74/2011 Rady Miejskiej w Olkuszu z dnia 15 marca 2011 r. wprowadza się następujące zmiany:

- 1) w części tekstowej planu:
  - a) w § 3 ust.1 w pkt. 18 kropkę zastępuje się średnikiem,

---

\* Publikacja niniejszej uchwały nie uwzględnia ewentualnych czynności nadzorczych podejmowanych przez Wojewodę Małopolskiego.

b) w § 3 ust.1 po pkt 18 dodaje się pkt.19 w brzmieniu:

„19) *P – tereny **działalności gospodarczej typu przemysłowego** (§22a)*”,

c) w § 4 ust. 5 pkt.1 zdanie pierwsze otrzymuje nowe brzmienie:

„*dopuszcza się realizację reklam w terenach zabudowy o symbolach MN, MN.U, U, US, RM, P w formie:*”,

d) w § 9 pkt.4 po lit. e dodaje się lit. f w brzmieniu:

„*f) dla obiektów przemysłowych - 1 miejsce na 3 zatrudnionych.*”,

e) w § 9 pkt.5 lit. c w tirecie 1 po przecinku dodaje się:

„*dla obiektów przemysłowych w terenach przemysłowych od 0° do 30°*”,

f) w § 9 pkt.5 lit.j otrzymuje nowe brzmienie:

„*j) ustalenia lit. b, c, d, e, f, i h w zakresie architektury nie odnoszą się do obiektów na terenach oznaczonych symbolami U, Uks US i P o ile ustalenia szczegółowe stanowią inaczej.*”,

g) po § 22 dodaje się § 22a w brzmieniu:

„1. Wyznacza się **teren działalności gospodarczej typu przemysłowego** oznaczony na rysunku planu symbolem **I.P.1** z podstawowym przeznaczeniem pod przemysł.

2. W granicach terenu I.P.1 poza podstawowym przeznaczeniem dopuszcza się;

1) *obiekty zaplecza techniczno-usługowego, gastronomicznego, socjalnego i administracyjno-biurowego;*

2) *zakłady rzemieślnicze i drobnej wytwórczości;*

3) *składy i magazyny*

4) *obiekty gospodarcze i garaże;*

5) *obiekty małej architektury towarzyszące obiektom kubaturowym;*

6) *wysoką i niską zielenią urządzoną;*

7) *ciągi piesze;*

8) *dojazdy i dojścia;*

9) *parkingi.*

3. W granicach terenu I.P.1 ustala się następujące warunki zagospodarowania terenu i kształtowania zabudowy;

1) *maksymalny wskaźnik zabudowy – 90;*

2) *wskaźnik intensywności zabudowy:*

a) *minimalny – 0,5,*

b) *maksymalny - 1,0;*

3) *wysokość obiektów przemysłowych oraz pozostałych – do 12 m,*

4) *wysokość technologicznych elementów budynków – do 15 m;*

5) *maksymalna szerokość elewacji frontowej budynku od drogi publicznej – 25 m;*

6) *pokrycie dachu - dachówki - dopuszczone różne materiały i elementy o fakturze i kolorze dachówek (blacha dachówkowa) oraz blachy płaskie. Zakaz stosowania materiałów typu papa na lepiku na dachach o nachyleniu połaci powyżej 15°,*

7) *stosować ciemne barwy dachu (w kolorach brązu, czerwieni, szarości), a elewacji w barwach zharmonizowanych z dachem;*

8) ogrodzenia - realizować z materiałów pochodzenia naturalnego (drewno, kamień, metal, kuty metal itp.). Obowiązuje zakaz stosowania do realizacji ogrodzeń prefabrykowanych elementów betonowych od strony dróg publicznych,

9) zachować minimum 10% powierzchni biologicznie czynnej,

4. Wszystkie podejmowane przedsięwzięcia z zakresu zagospodarowania terenów wyznaczonych w ust. 1 stosować łącznie z ustaleniami zawartymi w Dziale II.",

h) w § 41 po ust. 2 dodaje się ust. 3 w brzmieniu:

„Ustala się stawkę procentową w wysokości 10% dla terenu 1.P.1 służącą naliczeniu opłaty od wzrostu wartości nieruchomości spowodowaną ustaleniami niniejszego planu.”;

2) na rysunku planu, stanowiącym załącznik nr 1 do uchwały Nr VII/74/2011 Rady Miejskiej w Olkuszu z dnia 15 marca 2011 r., zmienia się przeznaczenie i oznaczenie części terenów 1.ZL.7, 1.ZL.6 i 1.ZR.2 na teren o symbolu 1.P.1 oraz wprowadza się linie rozgraniczające.

**§ 3.** Wykonanie uchwały powierza się Burmistrzowi Miasta i Gminy Olkusz.

**§ 4.** Uchwała podlega ogłoszeniu w Dzienniku Urzędowym Województwa Małopolskiego oraz publikacji na stronie internetowej Urzędu Miasta i Gminy Olkusz.

**§ 5.** Uchwała wchodzi w życie po upływie 14 dni od daty jej ogłoszenia w Dzienniku Urzędowym Województwa Małopolskiego.

Przewodnicząca Rady  
**Małgorzata Bień**

Załącznik Nr 1  
do Uchwały Nr VI/82/2015  
Rady Miejskiej w Olkuszu  
z dnia 5 maja 2015 r.

**ZMIANA MIEJSCOWEGO  
PLANU ZAGOSPODAROWANIA PRZESTRZENNEGO  
KOSMOŁÓW - WIŚLICZKA**

**ZAŁĄCZNIK Nr 1**  
do Uchwały Nr VI/82/2015  
Rady Miejskiej w Olkuszu  
z dnia 5 maja 2015 r.



**LEGENDA**

**USTALENIA ZMIANY PLANU**

- GRANICA OBSZARU OBJĘTEGO ZMIANĄ PLANU
- LINIE ROZGRANICZAJĄCE TERENY O RÓŻNYM PRZEZNACZENIU LUB O RÓŻNYCH WARTOŚCIACH ZABUDOWY I ZAGOSPODAROWANIA
- 1.P.1** TEREN DZIAŁALNOŚCI GOSPODARZEJ TYPU PRZEMYSŁOWEGO

**USTALENIA WYNIKAJĄCE Z PRZEPISÓW ODREBNYCH**

- GRANICE PASÓW TECHNICZNYCH OD SIECI INFRASTRUKTURY TECHNICZNEJ

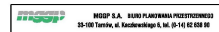
**OZNACZENIA DODATKOWE**

- GRANICA OTULINY PARKU KRAJOBRZOWEGO ORLICH Gniazd

**1.ZZL.2**  
ELEMENTY PLANU MIEJSCOWEGO UCHWAŁA Nr VI/74/2011 Z DNIA 15 MARCA 2011R. OPUBLIKOWANEGO W DZ. URZ. WOJ. MAŁOPOLSKIEGO NR 185 POZ. 1450



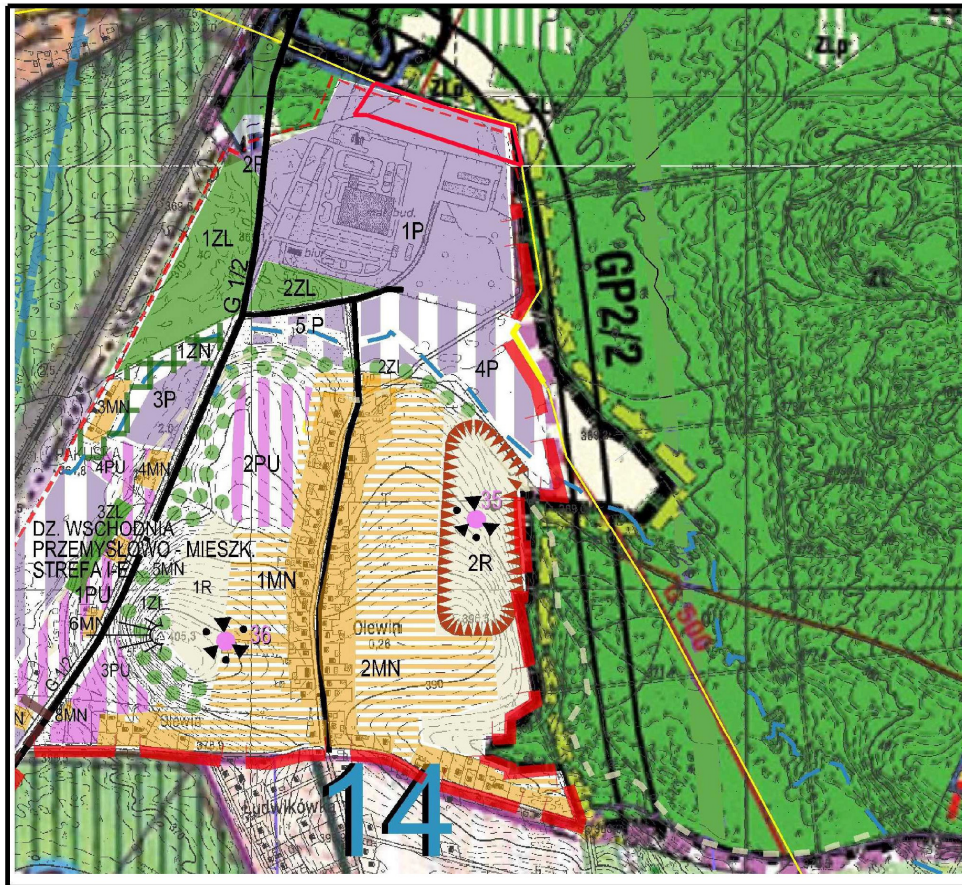
Plan był mapy został przygotowany z wykorzystaniem szpary kopii mapy zasadniczej.  
Rada gminy może dla potrzeb planu jest przeznaczony w Urzędzie Miasta i Gminy Olkuszu.  
I posiada wszelkie dane techniczne i zapisane programy do planowania miasta (podlegające i bieżące).



\* Rysunek planu został sporządzony w oparciu o skalę źródłową 1:2000.  
Skala ta ulega pomniejszeniu w wyniku przypisanych prawem odległości marginesów.



WYRYS ZE STUDIUM UWARUNKWAŃ I KIERUNKÓW ZAGOSPODAROWANIA PRZESTRZENNEGO  
GMINY OŁKUSZ W SKALI 1:10 000 DLA OBSZARU ZMIANY PLANU



ZAKRES OPRACOWANIA ZMIANY MPZP

OZNACZENIA:



GRANICE OBSZARÓW OBJĘTYCH ZMIANĄ STUDIUM NR 14

STREFY POLITYKI PRZESTRZENNEJ

OBZAR I  
STREFA I-4E DZ. WSCHODNIA (PRZEMYSŁOWO - MIESZKANIOWA)

OBIEKTY I OBSZARY CHRONIONE NA PODST. PRZEPISÓW ODREBNYCH



GRANICA GŁÓWNEGO ZBIORNIKA WÓD PODZIEMNYCH NR 326

OBZARY OCHRONY PRZYRODY I DZIEDZICTWA KULTUROWEGO



OBZARY WIZYJONOWEGO NADZORU ARCHEOLOGICZNEGO (STANOWISKA ARCHEOLOGICZNE)



GRANICA STREF OCHRONY KRAJOBRAZU OTWARTEGO I WARTOŚCIOWYCH WNIĘTRZ KRAJOBRAZOWYCH



PRZEBIEG DAWNEGO, OBECNIE CZĘŚCIOWO ZNIEWOLANEGO KORYTA RZECI BABI



PUNKT WIDOKOWY

KIERUNKI ZMIAN W STRUKTURZE PRZESTRZENNEJ ORAZ W PRZEZNACZENIU TERENÓW



TERENY ISTNIEJĄCEJ ZABUDOWY MIESZKANIOWEJ JEDNORODZINNEJ WRAZ Z USŁUGAMI ORAZ TERENY ROZWOJU ZABUDOWY MIESZKANIOWEJ JEDNORODZINNEJ WRAZ Z USŁUGAMI TOWARZYSZĄCYMI



TERENY ISTNIEJĄCEGO PRZEMYSŁU WRAZ Z USŁUGAMI



TERENY ROZWOJU PRZEMYSŁU ORAZ USŁUG



TERENY ROZWOJU PRZEMYSŁU NIEMAJĄCEGO ORAZ USŁUG



TERENY ROLNICZE



TERENY ZIELENI NIURZĄDZONEJ Z PRZEWAĞĄ ZIELENI NISKIEJ



TERENY ZIELENI IZOLACYJNEJ



TERENY LASÓW

KIERUNKI ROZWOJU SYSTEMÓW KOMUNIKACJI I INFRASTRUKTURY TECHNICZNEJ

ISTNIEJĄCY GAZOCIĄG WYSOKOPRĘŻNY



GRANICA AGLOMERACJI OŁKUSZ OBEJMUJĄCEJ TERENY PROJEKTOWANE DO OBJĘCIA CENTRALNYM SYSTEMEM ODPROWADZANIA I OCZYSZCZANIA ŚCIEKÓW KOMUNALNYCH

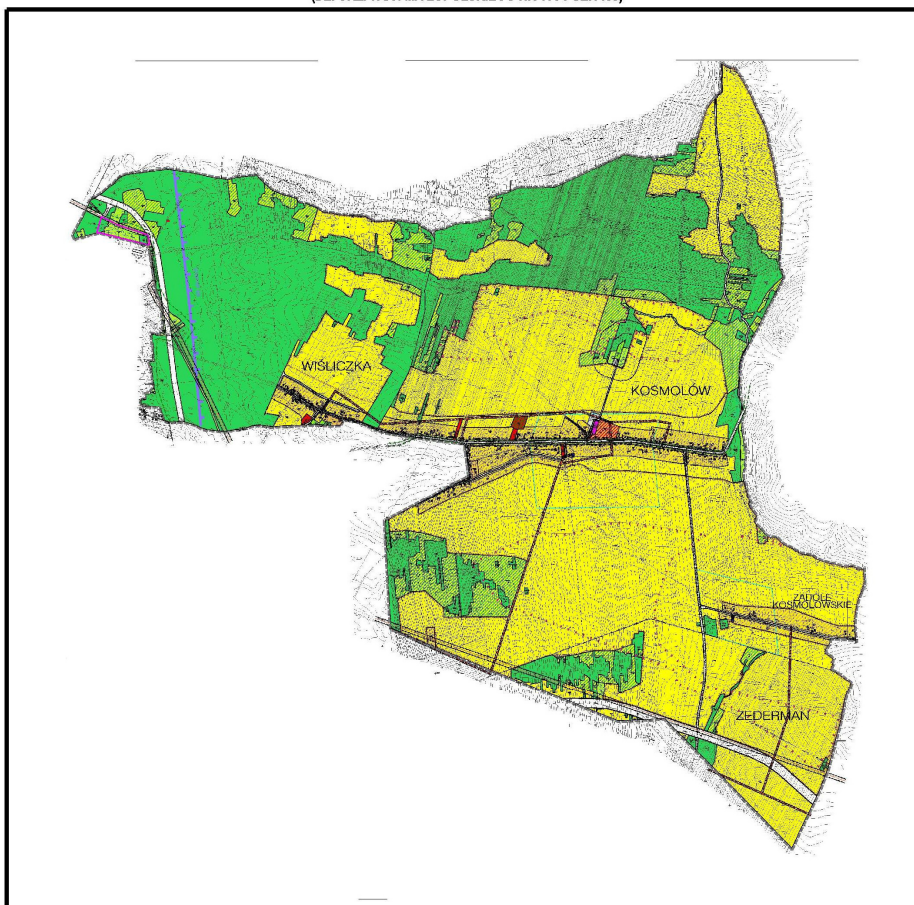


DROGA GŁÓWNA



DROGI INNE

MIEJSCOWY PLAN ZAGOSPODAROWANIA PRZESTRZENNEGO KOSMOŁOW-WIŚLICZKA  
UCHWAŁA NR VII/74/2011 Z DNIA 15 MARCA 2011R.  
(DZ. URZ. WOJ. MAŁOPOLSKIEGO NR 185 POZ.1450)



ZAKRES OPRACOWANIA ZMIANY MPZP

**LEGENDA**  
USTALENIA PLANU

	GRANICA OBSZARU OBJĘTEGO PLANEM
	LINIE ROZGRANICZAJĄCE TERENY O RÓŻNYM PRZEZNACZENIU LUB O RÓŻNYCH WARTOŚCIACH ZABUDOWY I ZAGOSPODAROWANIA
	NIEPRZEKRACZALNE LINIE ZABUDOWY
	TERENY ZABUDOWY MIESZKANIOWEJ JEDNORODZINNEJ
	TERENY ZABUDOWY MIESZKANIOWO - USŁUGOWEJ
	TERENY ZABUDOWY USŁUGOWEJ
	TERENY USŁUG SPORTU I REKREACJI
	TERENY USŁUG KULTURY RELIGIJNEJ
	TERENY ROLNICZE
	TERENY ZABUDOWY ZAGRODOWEJ W BOSPODARSTWACH ROLNICZYCH, HODOWLANICZYCH I OGRODNICZYCH
	TERENY LEŚNE
	TERENY ZALESIENIA
	TERENY ZIELENI NATURALNEJ
	TERENY ZIELENI IZOLACYJNEJ
	TERENY CMENTARZA
	TERENY ZIELENI URZĄDZONEJ
	TERENY WÓD POWIERZCHNIOWYCH SRÓDLĄDOWYCH
	TERENY DRÓG PUBLICZNYCH (klasy GP - głównej ruchu przyspieszonego)
	TERENY DRÓG PUBLICZNYCH (klasy G - głównej)
	TERENY DRÓG PUBLICZNYCH (klasy L - lokalnej)
	TERENY DRÓG PUBLICZNYCH (klasy D - dojazdowej)
	TERENY DRÓG WEWNĘTRZNYCH
	TERENY PARKINGÓW
	TERENY INFRASTRUKTURY WODOCIĄGOWEJ
	STREFA OCHRONY KRAJOBRAZU OTWARTEGO I WNETRZ KRAJOBRAZOWYCH
	GRANICE STREFY DOPUSZCZALNEJ LOKALIZACJI STACJI BAZOWYCH TELEFONII KOMÓRKOWEJ
	OBIEKTY O CECHACH ZABYTKOWYCH (KRZYŻE, KAPLICZKI)

**OZNACZENIA DODATKOWE**

	GRANICA OTULINY PARKU KRAJOBRAZOWEGO ORLICH GNIAZD
	GRANICA OTULINY PARKU KRAJOBRAZOWEGO DOLINY KRAKOWSKIE
	GRANICA BEZWÓDNEJ ZBIORNIKI WÓD PODZIEMNYCH
	GRANICE TERENÓW SPŁYWU WÓD W CZASIE NAWALNYCH OPADÓW
	STANOWISKO ARCHEOLOGICZNE
	ŚCIEŻKA ROWEROWA
	LINIE PODZIAŁÓW DZIAŁEK
	STUDNIAMI WIERCONIA
	UJĘCIA WÓD PODZIEMNYCH
	GRANICA STREFY OCHRONY BEZPOŚREDNIEJ UJĘCIA WÓD PODZIEMNYCH
	GRANICA STREFY OCHRONY POŚREDNIEJ UJĘCIA WÓD PODZIEMNYCH
	ISTNIEJĄCE LINIE ENERGETYCZNE
	ISTNIEJĄCE STACJE TRANSFORMATOROWE
	ISTNIEJĄCA SIEĆ GAZOCIĄGOWA WYSOKOPRĘŻNA
	GRANICE PASÓW TECHNICZNYCH OD SIECI INFRASTRUKTURY TECHNICZNEJ LUB PASÓW IZOLACYJNYCH TERENÓW CMENTARZA
	GRANICA ADMINISTRACYJNA SOŁECTW

Załącznik Nr 2  
do Uchwały Nr VI/82/2015  
Rady Miejskiej w Olkuszu  
z dnia 5 maja 2015 r.

**ZMIANA MIEJSCOWEGO  
PLANU ZAGOSPODAROWANIA PRZESTRZENNEGO  
KOSMOLÓW - WIŚLICZKA**

**ZAŁĄCZNIK Nr 2**  
do Uchwały Nr VI/82/2015  
Rady Miejskiej w Olkuszu  
z dnia 5 maja 2015 r.



**LEGENDA**

**USTALENIA ZMIANY PLANU**

- GRANICA OBSZARU OBJĘTEGO ZMIANĄ PLANU
- LINIE ROZGRANICZAJĄCE TERENY O RÓŻNYM PRZEZNACZENIU LUB O RÓŻNYCH WARUNKACH ZARUDOWY I ZAGOSPODAROWANIA
- TEREN DZIAŁALNOŚCI GOSPODARZEJ TYPU PRZEMYSŁOWEGO

**USTALENIA WYNIKAJĄCE Z PRZEPIŚÓW ODREBNYCH**

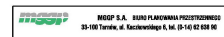
- GRANICE PASÓW TECHNICZNYCH OD SIECI INFRASTRUKTURY TECHNICZNEJ

**OZNACZENIA DODATKOWE**

- GRANICA OTULINY PARKU KRAJOBRAZOWEGO ORLICH Gniazd

**ELEMENTY PLANU MIEJSCOWEGO**  
UCHWAŁA z dnia 15 MARCA 2011R. z dnia 15 MARCA 2011R. OPUBLIKOWANEJ W OZ. URZ. WOJ. MA COPOLSKIEGO NR 185 PZ. 1450

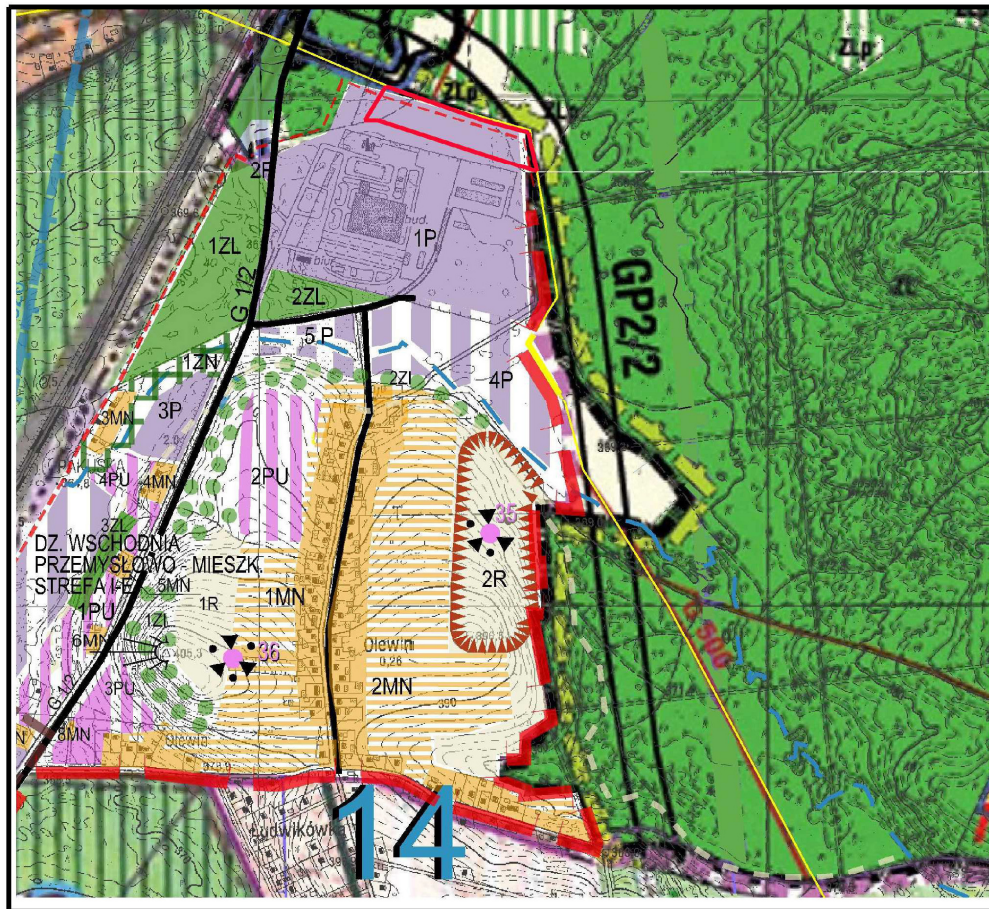
Planistka: mgr inż. Anna Krawiec, mgr inż. Anna Krawiec, mgr inż. Anna Krawiec.  
Najlepiej plany dla obszarów planów zagospodarowania przestrzennego w Urzędzie Miejskim i Gminnym  
i posiadała pełnomocnictwo sporządzania i wyrażenia przystąpienia do przedmiotowego zadania geodezyjnego i kartograficznego.



\* Rysunek planu został sporządzony w oparciu o skalę źródłową 1:2000.  
Skala ta ulega pomniejszeniu w wyniku przypisanych prawem odległości marginesów.



**WYRYS ZE STUDIUM UWARUNKOWAŃ I KIERUNKÓW ZAGOSPODAROWANIA PRZESTRZENNEGO  
GMINY OLKUSZ W SKALI 1:10 000 DLA OBSZARU ZMIANY PLANU**



ZAKRES OPRACOWANIA ZMIANY MPZP

**OZNACZENIA:**



GRANICE OBSZARÓW OBJĘTYCH ZMIANĄ STUDIUM NR 14

**STREFY POLITYKI PRZESTRZENNEJ**

OBZAR I  
- STREFA I-E DZ. WSCHODNIA (PRZEMYSŁOWO - MIESZKANIOWA)

OBIEKTY I OBSZARY CHRONIONE  
NA PODST. PRZEPISÓW ODREBNYCH



GRANICA GŁÓWNEGO ZBIORNIKA WÓD PODZIEMNYCH NR 325

**OBZAR OCHRONY PRZYRODY  
I DZIEDZICTWA KULTUROWEGO**



OBZAR WIZJONOWEGO NADZORU ARCHEOLOGICZNEGO  
(STANOWISKA ARCHEOLOGICZNE)



GRANICA STREF OCHRONY KRAJOBRAZU OTWARTEGO  
I WARTOŚCIOWYCH WNIĘTRZ KRAJOBRAZOWYCH



PRZEBIEG DAWNEGO, OBECNIE CZĘŚCIOWO  
ZNIWELOWANEGO KORYTA RZĘKI BABY



PUNKT WIDOKOWY

**KIERUNKI ZMIAN W STRUKTURZE  
PRZESTRZENNEJ  
ORAZ W PRZEZNACZENIU TERENÓW**



TERENY ISTNIEJĄCEJ ZABUDOWY MIESZKANIOWEJ  
JEDNORODZINNEJ WRAZ Z USŁUGAMI ORAZ  
TERENY ROZWOJU ZABUDOWY MIESZKANIOWEJ  
JEDNORODZINNEJ WRAZ Z USŁUGAMI TOWARZYSZĄCYMI



TERENY ISTNIEJĄCEGO PRZEMYSŁU WRAZ Z USŁUGAMI



TERENY ROZWOJU PRZEMYSŁU ORAZ USŁUG



TERENY ROZWOJU PRZEMYSŁU NIUCIĄŻLIWEGO  
ORAZ USŁUG



TERENY ROLNICZE



TERENY ZIELENI NIURZĄDZONEJ Z PRZEWAĞĄ  
ZIELENI NISZKIE



TERENY ZIELENI IZOLACYJNEJ



TERENY LASÓW

**KIERUNKI ROZWOJU SYSTEMÓW KOMUNIKACJI  
I INFRASTRUKTURY TECHNICZNEJ**



ISTNIEJĄCY GAZOCIĄG WYSOKOPRĘŻNY



GRANICA AGLOMERACJI OLKUSZ OBEJMIAJĄCEJ TERENY  
PROJEKTOWANE DO OBEJĘCIA CENTRALNYM SYSTEMEM  
ODPROWADZANIA I OCZYSZCZANIA ŚCIEKÓW KOMUNALNYCH



DROGA GŁÓWNA



DROGI INNE

MIEJSCOWY PLAN ZAGOSPODAROWANIA PRZESTRZENNEGO KOSMOŁÓW-WIŚLICZKA  
UCHWAŁA NR VII/74/2011 Z DNIA 15 MARCA 2011R.  
(DZ. URZ. WOJ. MAŁOPOLSKIEGO NR 185 POZ.1450)



ZAKRES OPRACOWANIA ZMIANY MPZP

**LEGENDA**  
USTALENIA PLANU

	GRANICA OBSZARU OBJĘTEGO PLANEM
	LINE ROZGRANICZAJĄCE TERYNY O RÓŻNYM PRZEZNACZENIU LUB O RÓŻNYCH WYMAGANIACH ZARADKOWY I ZAGOSPODAROWANIA
	NEPRZEKROCALNE LINE ZARADKOWY
	TERENY ZARADKOWY MIESZKANOWEJ JEDNORODNINEJ
	TERENY ZARADKOWY MIESZKANOWO - USŁUGOWA
	TERENY ZARADKOWY USŁUGOWEJ
	TERENY URZĄD SPORTU I REKREACJI
	TERENY URZĄD KULTURY RELIGIINEGO
	TERENY ROLNICZE
	TERENY ZARADKOWY ZAGRODOWEJ W OŚRODKACH WOSPODARSTWACH ROLNICZYCH, PRZEMISŁOWYCH I USŁUGOWYCH
	TERENY LEŚNE
	TERENY ZALEŚNI
	TERENY ZIELENI NATURALNEJ
	TERENY ZIELENI GOSPODARSTWA
	TERENY ZIELENI OCHRONIENIA
	TERENY ZIELENI URZĄDOWEJ
	TERENY WÓD POWIERZCHNIOWYCH ŚRÓDLĄDOWYCH
	TERENY DRÓG PUBLICZNYCH (kasy 0P - 0Pw) (roczny przewidywany)
	TERENY DRÓG PUBLICZNYCH (kasy 0 - 0Pw)
	TERENY DRÓG PUBLICZNYCH (kasy L - lokalne)
	TERENY DRÓG PUBLICZNYCH (kasy 0 - 0Pw)
	TERENY DRÓG WENIETRZNYCH
	TERENY PARKINGÓW
	TERENY INFRASTRUKTURY WODOCIĄGOWEJ
	STREFA OCHRONY KRAJOBRAZU OTWARTEGO I WNETRZ KRAJOBRAZOWYCH
	GRANICE STREFY DOPUSZCZALNEJ LOKALIZACJI STACJI BAZOWYCH TELEFONU KOMÓRKOWEJ
	OBIEKTY O DEDIKACJI ZABYTKOWYCH (KRYŻY, KAPLICZKI)

**OZNACZENIA DODATKOWE**

	GRANICA OTULINY PARKU KRAJOBRAZOWEGO DRUGI GHAZD
	GRANICA OTULINY PARKU KRAJOBRAZOWEGO DOLINKI KRAKOWSKIE
	STANOWISKO ARCHEOLOGICZNE
	ŚCIEŻKA NOWEROWA
	LINE PODZIEMNYCH SZUKAN
	GRANICA ADMINISTRACYJNA SOŁECTW

**INFRASTRUKTURA TECHNICZNA**

	ISTNIEJĄCA SIĘC WODOCIĄGOWA
	PROJEKTOWANA SIĘC WODOCIĄGOWA
	PROJEKTOWANA KANALIZACJA GRANTYCYJNA
	PROJEKTOWANA KOLEKTOR TĘCZNY
	PROJEKTOWANA PRZEPOMPOWNIA ŚCIEKÓW
	ISTNIEJĄCE LINE ELETRYCZNE
	ISTNIEJĄCE STACJE TRANSFORMATOROWE
	ISTNIEJĄCA SIĘC GAZOCIĄGOWA ŚRÓDKOPRĘŻNA
	ISTNIEJĄCA SIĘC GAZOCIĄGOWA WYSOKOPRĘŻNA
	GRANICE PASÓW TECHNICZNYCH OD SIĘGI INFRASTRUKTURY TECHNICZNEJ LUB PASÓW IZOLUJĄCY TEREN OCHRONIENIA

Przewodnicząca Rady  
Małgorzata Biń

Załącznik Nr 3  
do Uchwały Nr VI/82/2015  
Rady Miejskiej w Olkuszu  
z dnia 5 maja 2015 r.

### **Rozstrzygnięcie o sposobie rozpatrzenia uwag do zmiany planu**

W trakcie wyłożenia do publicznego wglądu zmiany miejscowego planu zagospodarowania przestrzennego „Kosmolów – Wiśliczka”, zgodnie z art. 17 pkt 11 ustawy z dnia 27 marca 2003 o planowaniu i zagospodarowaniu przestrzennym (tekst jednolity Dz.U. z 2015 r. poz. 199) tj. w okresie od 22 września 2014 r. do 20 października 2014 roku, oraz w terminie do dnia 10 listopada 2014 roku, **do projektu zmiany planu nie wpłynęły uwagi.**

Przewodnicząca Rady  
**Małgorzata Bień**

Załącznik Nr 4  
do Uchwały Nr VI/82/2015  
Rady Miejskiej w Olkuszu  
z dnia 5 maja 2015 r.

### **Rozstrzygnięcie Rady Miejskiej w Olkuszu o sposobie realizacji zapisanych w zmianie planu inwestycji z zakresu infrastruktury technicznej, które należą do zadań własnych gminy oraz zasadach ich finansowania zgodnie z przepisami o finansach publicznych**

Zgodnie z art. 20 ust 1 ustawy z dnia 27 marca 2003 r. o planowaniu i zagospodarowaniu przestrzennym (tekst jednolity, Dz.U. z 2015 r., poz. 199 z późn. zm.) rozstrzyga się o sposobie realizacji, zapisanych w zmianie miejscowego planu zagospodarowania przestrzennego „Kosmolów – Wiśliczka” inwestycji z zakresu infrastruktury technicznej”, należących do zadań własnych Gminy, oraz zasady finansowania wymienionych w planie inwestycji, zgodnie z przepisami o finansach publicznych.

1. Finansowanie inwestycji będzie odbywać się poprzez:

- 1) Wydatki z budżetu gminy,
- 2) Współfinansowanie środkami zewnętrznymi, poprzez budżet gminy – w ramach m.in.:
  - a) środków pochodzących z budżetu Unii Europejskiej,
  - b) dotacji samorządu województwa,
  - c) dotacji i pożyczek z funduszy celowych,
  - d) kredytów i pożyczek bankowych,
  - e) innych środków zewnętrznych.

Starania o pozyskanie środków prowadzone będą samodzielnie przez Gminę, a także w ramach porozumień międzygminnych – zgodnie z obowiązującymi przepisami i procedurami w nawiązaniu do bieżących funduszy oraz programów.

2. Realizacja inwestycji z zakresu infrastruktury technicznej prowadzona będzie przy uwzględnieniu zasady wspierania interesu publicznego, we współdziałaniu z innymi podmiotami publicznymi i prywatnymi działającymi i inwestującymi na terenie Gminy.

Przewodnicząca Rady  
**Małgorzata Bień**