



# DZIENNIK URZĘDOWY

## WOJEWÓDZTWA MAŁOPOLSKIEGO

---

Kraków, dnia 13 października 2014 r.

Poz. 5723

### UCHWAŁA\* NR 441/LI/2014 RADY MIEJSKIEJ W MYŚLENICACH

z dnia 29 września 2014 roku

#### **w sprawie zmiany miejscowego planu zagospodarowania przestrzennego wsi Krzyszkowice w gminie Myślenice**

Na podstawie art. 18 ust. 2 pkt 5 ustawy z dnia 8 marca 1990 roku o samorządzie gminnym (tekst jednolity Dz.U. z 2013 r. poz. 594.) oraz art. 20 ust. 1 oraz art. 27 ustawy z dnia 27 marca 2003 r. o planowaniu i zagospodarowaniu przestrzennym (tekst jednolity Dz.U. z 2012 r. poz. 647 z późniejszymi zmianami) Rada Miejska w Myślenicach po stwierdzeniu, iż przedłożony projekt nie narusza ustaleń obowiązującego studium uwarunkowań i kierunków zagospodarowania przestrzennego Miasta i Gminy Myślenice, zatwierdzonego Uchwałą Nr 407/LVIII/2010 Rady Miejskiej w Myślenicach w dniu 31 maja 2010 r.; na wniosek Burmistrza uchwała, co następuje:

#### **PRZEPISY OGÓLNE**

§ 1.1. Uchwała się zmianę do zmiany miejscowego planu zagospodarowania przestrzennego wsi Krzyszkowice w gminie Myślenice, w jej granicach administracyjnych, przyjętą Uchwałą Nr 323/XXXVII/2013 Rady Miejskiej w Myślenicach w dniu 18.09.2013 r. (Dz.Urz.Woj.Mał. poz. 5939 z 10 października 2013 r.), zwaną dalej „zmianą planu;”, w zakresie określonym uchwałą Nr 379/XLII/2014 Rady Miejskiej w Myślenicach z dnia 30 stycznia 2014 r. w sprawie przystąpienia do sporządzania zmiany planu. Przedmiotem zmiany planu jest zmiana przeznaczenia terenu dla realizacji inwestycji w zakresie budownictwa mieszkaniowego na działkach nr 1446/3, 1446/4 w Krzyszkowicach.

Integralną częścią niniejszej uchwały jest:

- 1) załącznik nr 1 - część graficzna zmiany planu, obejmująca rysunek zmiany planu w skali 1:2000, ustalający przeznaczenie i warunki zagospodarowania terenów.
- 2) załącznik nr 2 - rozstrzygnięcie o sposobie rozpatrzenia uwag złożonych do projektu zmiany planu;

2. Do niniejszej uchwały nie dołączono załącznika określającego sposób realizacji zapisanych w zmianie planu inwestycji z zakresu infrastruktury technicznej, które należą do zadań własnych gminy oraz zasad ich finansowania, zgodnie z przepisami o finansach publicznych, gdyż nie zachodzi sytuacja konieczności realizacji zadań własnych gminy w zakresie objętym niniejszą zmianą planu.

---

\* Publikacja niniejszej uchwały nie uwzględnia ewentualnych czynności nadzorczych podejmowanych przez Wojewodę Małopolskiego.

## PRZEPISY SZCZEGÓŁOWE

§ 2. 1. Zmienia się część tekstową Uchwały Nr 323/XXXVII/2013 Rady Miejskiej w Myślenicach z dnia 18.09.2012r. (Dz.Urz.Woj.Mał. poz. 5939 z 10 października 2013 r.), w ten sposób, że:

1) w § 3 w ust. 2 na końcu zdania dopisuje się:

*„2. ... oraz zmianę miejscowego planu zagospodarowania przestrzennego wsi Krzyszkowice w Gminie Myślenice, w jej granicach administracyjnych uchwaloną Uchwałą Nr 323/XXXVII/2013 Rady Miejskiej w Myślenicach w dniu 18.09.2013 r. (Dz.Urz.Woj.Mał. poz. 5939 z 10 października 2013 r.);”;*

2) w § 9 ust.1 otrzymuje brzmienie:

*„1. Wyznacza się **tereny zabudowy jednorodzinnej** oznaczone na rysunku planu symbolami od 1 MN1 do 136 MN1, z podstawowym przeznaczeniem pod zabudowę jednorodzinną.”.*

2. Pozostałe ustalenia zmiany miejscowego planu zagospodarowania przestrzennego wsi Krzyszkowice w gminie Myślenice, w jej granicach administracyjnych przyjętej Uchwałą Nr 323/XXXVII/2013 Rady Miejskiej w Myślenicach z dnia 18.09.2012 r. (Dz.Urz.Woj.Mał. poz. 5939 z 10 października 2013 r.), pozostają bez zmian.

## PRZEPISY KOŃCOWE

§ 3. Wykonanie uchwały powierza się Burmistrzowi Miasta i Gminy Myślenice.

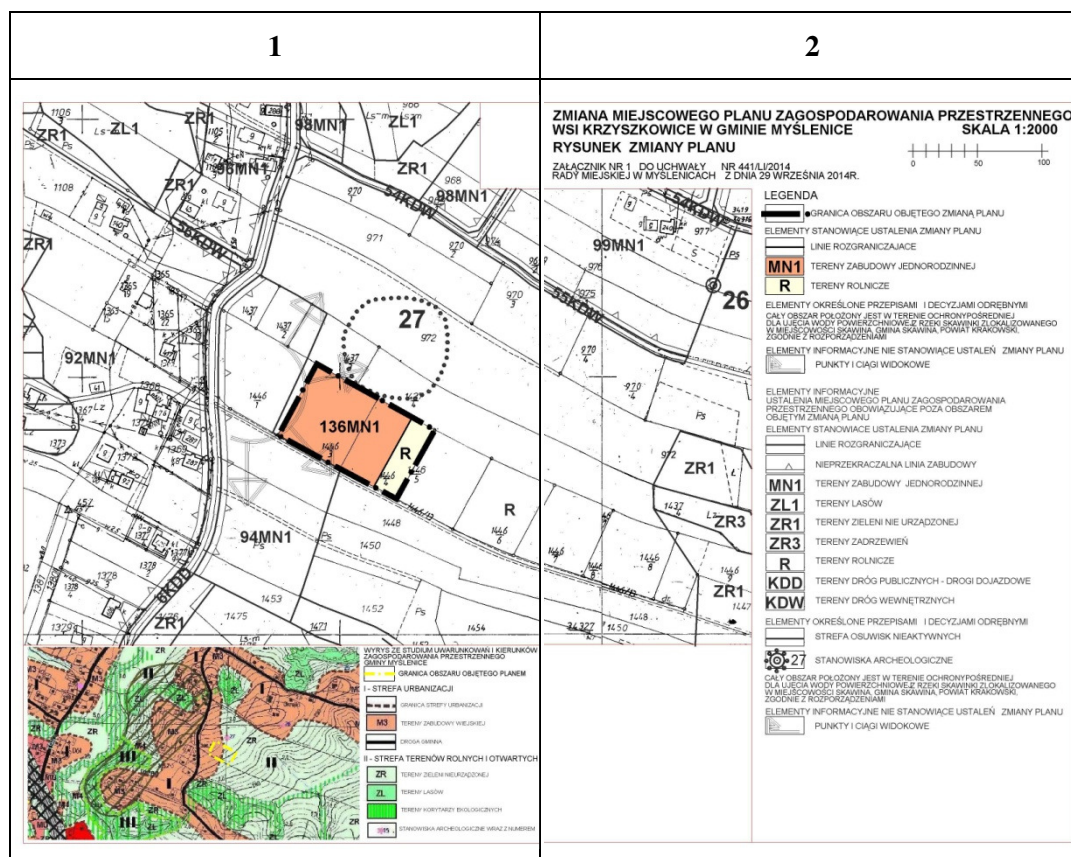
§ 4. Uchwała wchodzi w życie po upływie 14 dni od ogłoszenia w Dzienniku Urzędowym Województwa Małopolskiego.

Przewodniczący Rady Miejskiej  
**Jerzy Grabowski**

Załącznik Nr 1  
do Uchwały Nr 441/LI/2014  
Rady Miejskiej w Myślenicach  
z dnia 29 września 2014 r.

## ZMIANA MIEJSCOWEGO PLANU ZAGOSPODAROWANIA PRZESTRZENNEGO WSI KRZYSZKOWICE W GMINIE MYŚLENICE

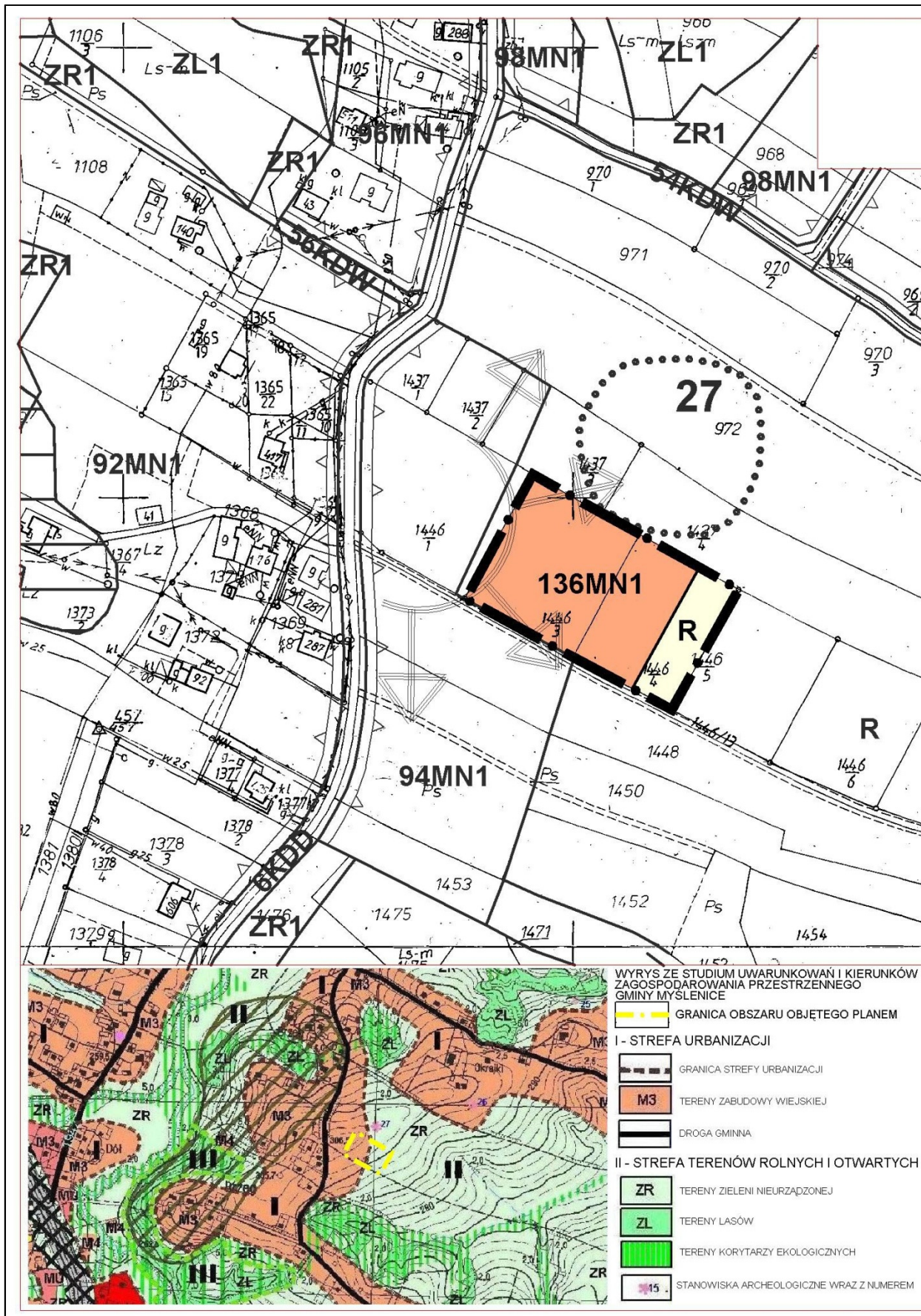
Rysunek zmiany planu w skali 1:2000\*



\* Rysunek planu został sporządzony w oparciu o skalę źródłową 1:2000. Skala ta ulega pomniejszeniu w wyniku przypisanych prawem odległości marginesów.



1.

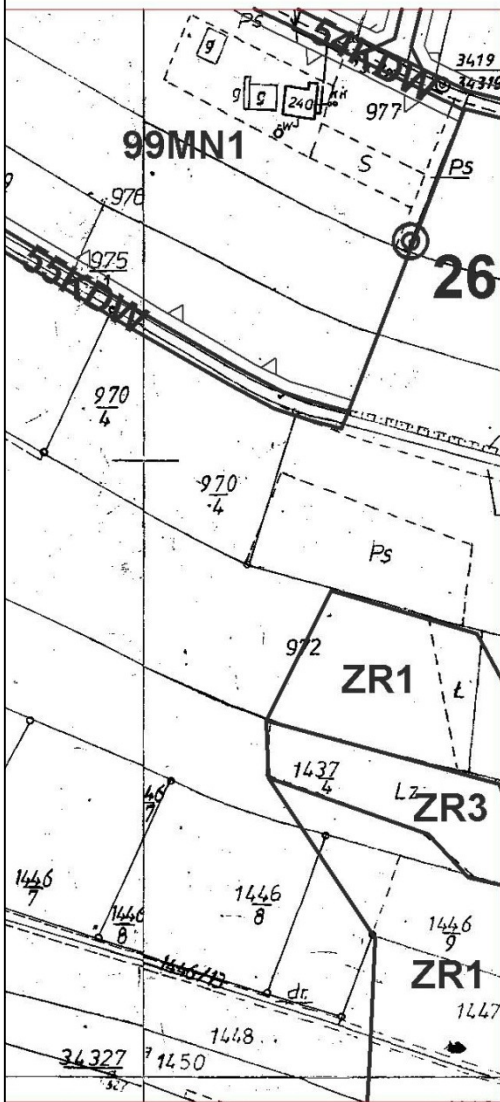
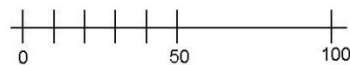


2.

**ZMIANA MIEJSCOWEGO PLANU ZAGOSPODAROWANIA PRZESTRZENNEGO  
WSI KRZYSZKOWICE W GMINIE MYŚLENICE  
RYSUNEK ZMIANY PLANU**

**SKALA 1:2000**

ZAŁĄCZNIK NR 1 DO UCHWAŁY NR 441/LI/2014  
RADY MIEJSKIEJ W MYŚLENICACH Z DNIA 29 WRZEŚNIA 2014R.



**LEGENDA**

GRANICA OBSZARU OBJĘTEGO ZMIANĄ PLANU

**ELEMENTY STANOWIĄCE USTALENIA ZMIANY PLANU**

LINIE ROZGRANICZAJĄCE

**MN1** TERENY ZABUDOWY JEDNORODZINNEJ

**R** TERENY ROLNICZE

ELEMENTY OKREŚLONE PRZEPISAMI I DECYZJAMI ODREBNYMI  
CAŁY OBSZAR POŁOŻONY JEST W TERENIE OCHRONYPOŚREDNIEJ  
DLA UJECIA WODY POWIERZCHNIOWEJ RZEKI SKAWINKI ZLOKALIZOWANEGO  
W MIEJSCOWOŚCI SKAWINA, GMINA SKAWINA, POWIAT KRAKOWSKI,  
ZGODNIE Z ROZPORZĄDZENIAMI

**ELEMENTY INFORMACYJNE NIE STANOWIĄCE USTALEŃ ZMIANY PLANU**

PUNKTY I CIĄGI WIDOKOWE

**ELEMENTY INFORMACYJNE  
USTALENIA MIEJSCOWEGO PLANU ZAGOSPODAROWANIA  
PRZESTRZENNEGO OBOWIAZUJĄCE POZA OBSZAREM  
OBJĘTYM ZMIANĄ PLANU**

**ELEMENTY STANOWIĄCE USTALENIA ZMIANY PLANU**

LINIE ROZGRANICZAJĄCE

NIEPRZEKRACZALNA LINIA ZABUDOWY

**MN1** TERENY ZABUDOWY JEDNORODZINNEJ

**ZL1** TERENY LASÓW

**ZR1** TERENY ZIELENI NIE URZĄDZONEJ

**ZR3** TERENY ZADRZEWIEN

**R** TERENY ROLNICZE

**KDD** TERENY DRÓG PUBLICZNYCH - DROGI DOJAZDOWE

**KDW** TERENY DRÓG WEWNĘTRZNYCH

**ELEMENTY OKREŚLONE PRZEPISAMI I DECYZJAMI ODREBNYMI**

STREFA OSUWISK NIEAKTYWNYCH

**27** STANOWISKA ARCHEOLOGICZNE

CAŁY OBSZAR POŁOŻONY JEST W TERENIE OCHRONYPOŚREDNIEJ  
DLA UJECIA WODY POWIERZCHNIOWEJ RZEKI SKAWINKI ZLOKALIZOWANEGO  
W MIEJSCOWOŚCI SKAWINA, GMINA SKAWINA, POWIAT KRAKOWSKI,  
ZGODNIE Z ROZPORZĄDZENIAMI

**ELEMENTY INFORMACYJNE NIE STANOWIĄCE USTALEŃ ZMIANY PLANU**

PUNKTY I CIĄGI WIDOKOWE

Załącznik Nr 2  
do Uchwały Nr 441/LI/2014  
Rady Miejskiej w Myślenicach  
z dnia 29 września 2014 r.

**Rozstrzygnięcie uwag wniesionych do wyłożonego do publicznego wglądu projektu zmiany miejscowego planu zagospodarowania przestrzennego wsi Krzyszkowice w Gminie Myślenice**

Projekt zmiany planu został wyłożony do publicznego wglądu w dniach od 10.07.2014 r. do 30.07.2014 r.

W wyznaczonym terminie wnoszenia uwag dotyczących projektu zmiany planu tj. do 13.08.2014 r. wpłynęła jedna uwaga.

Data wpływu uwagi - **29.07.2014 r.**

Numer uwagi zgodny jest z załącznikiem nr 1 do Rozstrzygnięcia Burmistrza Miasta i Gminy Myślenice - **1.**

Treść uwagi – wnioskuje o ustalenie terenu zabudowy mieszkaniowej dla całej działki 1446/4, która posiada dwóch właścicieli.

Oznaczenie nieruchomości, której dotyczy uwaga – **działka 1446/4 w Krzyszkowicach.**

Ustalenia projektu planu dla nieruchomości, której dotyczy uwaga - 136MN1, R.

Rozstrzygnięcie Burmistrza w sprawie rozpatrzenia uwagi – uwaga nieuwzględniona.

**Rozstrzygnięcie Rady Miejskiej - uwaga nieuwzględniona.**

Przewodniczący Rady Miejskiej  
**Jerzy Grabowski**