



DZIENNIK URZĘDOWY

WOJEWÓDZTWA MAŁOPOLSKIEGO

Kraków, dnia 13 października 2014 r.

Poz. 5724

UCHWAŁA* NR 443/LI/2014 RADY MIEJSKIEJ W MYŚLENICACH

z dnia 29 września 2014 roku

w sprawie zmiany miejscowego planu zagospodarowania przestrzennego wsi Trzemeśnia w gminie Myślenice w jej granicach administracyjnych

Na podstawie art. 18 ust. 2 pkt 5 ustawy z dnia 8 marca 1990 roku o samorządzie gminnym (tekst jednolity Dz.U. z 2013r. z późniejszymi zmianami) oraz art. 20 ust. 1 oraz art. 27 ustawy z dnia 27 marca 2003 r. o planowaniu i zagospodarowaniu przestrzennym (tekst jednolity Dz.U. z 2012 r. poz. 647 z późniejszymi zmianami) Rada Miejska w Myślenicach uchwala, co następuje:

§ 1. 1. Uchwala się zmianę miejscowego planu zagospodarowania przestrzennego wsi Trzemeśnia w gminie Myślenice w jej granicach administracyjnych uchwalonego Uchwałą Nr 409/XLV/2014 Rady Miejskiej w Myślenicach z dnia 23 kwietnia 2014r., zwaną dalej w skrócie „zmianą planu”, nie naruszającą ustaleń studium uwarunkowań i kierunków zagospodarowania przestrzennego Miasta i Gminy Myślenice, zatwierdzonego Uchwałą Nr 407/LVIII/2010 Rady Miejskiej w Myślenicach w dniu 31 maja 2010 r.

2. Uchwała dotyczy obszaru, którego granice zostały określone w Uchwale Nr 442/LI/2014 Rady Miejskiej w Myślenicach z dnia 29 września 2014 roku w sprawie przystąpienia do sporządzenia zmiany miejscowego planu zagospodarowania przestrzennego wsi Trzemeśnia w jej granicach administracyjnych.

3. Zmianą planu objęto wyłącznie fragment rysunku planu.

4. Rysunek zmiany planu stanowi załącznik nr 1 do niniejszej uchwały.

5. Do niniejszej uchwały nie dołączono:

- 1) załącznika w sprawie rozstrzygnięcia o sposobie rozpatrzenia uwag, gdyż nie zostały złożone żadne uwagi do projektu zmiany planu,
- 2) załącznika określającego sposób realizacji zapisanych w zmianie planu inwestycji z zakresu infrastruktury technicznej, które należą do zadań własnych gminy oraz zasad ich finansowania, zgodnie z przepisami o finansach publicznych, gdyż nie zachodzi sytuacja konieczności realizacji zadań własnych gminy w zakresie objętym niniejszą zmianą planu.

§ 2. Ustala się, iż teren objęty zmianą planu jest oznaczony na rysunku zmiany planu symbolem 3MN2.

§ 3. Wykonanie uchwały powierza się Burmistrzowi Miasta i Gminy Myślenice.

§ 4. Uchwała wchodzi w życie po upływie 14 dni od dnia ogłoszenia w Dzienniku Urzędowym Województwa Małopolskiego

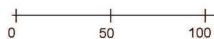
Przewodniczący Rady Miejskiej
Jerzy Grabowski

* Publikacja niniejszej uchwały nie uwzględnia ewentualnych czynności nadzorczych podejmowanych przez Wojewodę Małopolskiego.

ZMIANA MIEJSCOWEGO PLANU ZAGOSPODAROWANIA PRZESTRZENNEGO WSI TRZEMESZNA W GMINIE MYŚLENICE, W JEJ GRANICACH ADMINISTRACYJNYCH

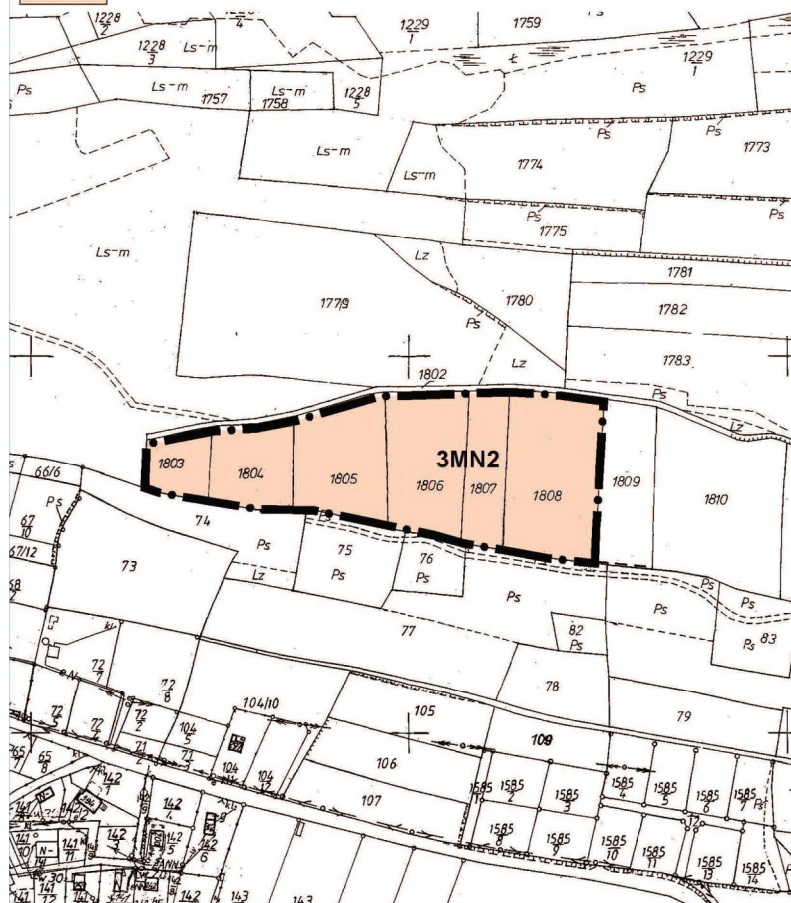
SKALA 1:2000*

Załącznik nr 1 do Uchwały Nr 443/LI/2014 Rady Miejskiej w Myślenicach z dnia 29 września 2014r.



GRANICA OBSZARU OBJĘTEGO ZMIANĄ PLANU

3MN2 TEREN ZABUDOWY SIEDLISKOWEJ

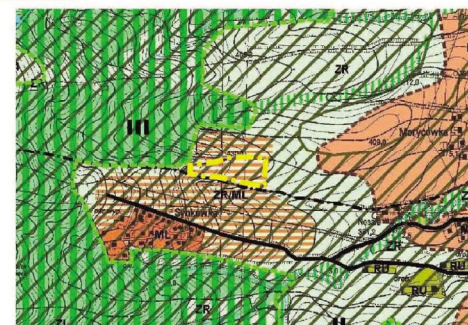


Załącznik Nr 1
do Uchwały Nr 443/LI/2014
Rady Miejskiej w Myślenicach
z dnia 29 września 2014 r.

* Rysunek planu został sporządzony w oparciu o skalę źródłową 1:2000. Skala ta ulega pomniejszeniu w wyniku przypisanych prawem odległości marginesów.

WYRYS ZE STUDIUM UWARUNKOWAŃ I KIERUNKÓW ZAGOSPODAROWANIA PRZESTRZENNEGO MIASTA I GMINY MYŚLENICE UCHWAŁONEGO UCHWAŁĄ NR 407/LV/III/2010 RADY MIEJSKIEJ W MYŚLENICACH Z DNIA 31.05.2010R.

GRANICA OBSZARU OBJĘTEGO ZMIANĄ PLANU



- II - STREFA TERENÓW ROLNYCH I OTWARTYCH
- TERENY WYSTĘPUJĄCE ZAGOSPODAROWANIA DO UPRZYSTOSOWANIA W OBLASCIACH I WZRODZAJACH
- 1M3 - TERENY WYSTĘPUJĄCE ZAGOSPODAROWANIA DO UPRZYSTOSOWANIA W OBLASCIACH I WZRODZAJACH
- 1M3M - TERENY WYSTĘPUJĄCE ZAGOSPODAROWANIA DO UPRZYSTOSOWANIA W OBLASCIACH I WZRODZAJACH
- 2R - TERENY WYSTĘPUJĄCE ZAGOSPODAROWANIA DO UPRZYSTOSOWANIA W OBLASCIACH I WZRODZAJACH
- III - STREFA TERENÓW LASÓW I ZALESIEŃ
- GRANICA OBSZARU LASÓW I ZALESIEŃ
- TERENY WYSTĘPUJĄCE ZAGOSPODAROWANIA DO UPRZYSTOSOWANIA W OBLASCIACH I WZRODZAJACH
- 2L - TERENY WYSTĘPUJĄCE ZAGOSPODAROWANIA DO UPRZYSTOSOWANIA W OBLASCIACH I WZRODZAJACH
- 2L1 - TERENY WYSTĘPUJĄCE ZAGOSPODAROWANIA DO UPRZYSTOSOWANIA W OBLASCIACH I WZRODZAJACH
- 2L2 - TERENY WYSTĘPUJĄCE ZAGOSPODAROWANIA DO UPRZYSTOSOWANIA W OBLASCIACH I WZRODZAJACH

Przewodniczący Rady Miejskiej
Jerzy Grabowski