

801		Oświata i wychowanie	=	24.800
	80110	Gimnazja	=	24.800
		1.Wydatki majątkowe	-	24.800
		- boisko sportowe Gimnazjum Liszki	-	13.500
		- boisko sportowe Gimnazjum Mników	-	11.300

Przewodniczący Rady Gminy Liszki
mgr inż. Zbigniew Kaczor

5045

**UCHWAŁA NR L/407/10
RADY GMINY NAWOJOWA
z dnia 9 listopada 2010 r.**

w sprawie uchwalenia zmiany miejscowego planu zagospodarowania przestrzennego Gminy Nawojowa – wieś Nawojowa (B) działki Nr 840, 842 i działki Nr 1036,1039

Działając na podstawie przepisów art. 18 ust. 2 pkt. 5 ustawy z dnia 8 marca 1990 roku o samorządzie gminnym (tekst jednolity Dz. U. z 2001 roku Nr 142 poz. 1591 z późniejszymi zmianami), art. 3 ust. 1, art. 20 ust. 1 i art. 27 ustawy z dnia 27 marca 2003 roku o planowaniu i zagospodarowaniu przestrzennym (Dz. U. Nr 80 poz. 717 z późniejszymi zmianami) oraz art. 7 ust. 1 ustawy z dnia 3 lutego 1995 roku o ochronie gruntów rolnych i leśnych (tekst jednolity Dz. U. z 2004 roku Nr 121 poz. 1266 z późniejszymi zmianami) w związku z Uchwałą Rady Gminy Nawojowa Nr XXXIII/263/09 z dnia 20 maja 2009 roku, w sprawie przystąpienia do zmiany miejscowego planu zagospodarowania przestrzennego Gminy Nawojowa wieś Nawojowa wprowadzonego Uchwałą Nr XIX/97/03 Rady Gminy Nawojowa z dnia 30 grudnia 2003 r. (Dz. Urz. Woj. Małopolskiego Nr 63/2004 r poz. 806 z późniejszymi zmianami).

Rada Gminy Nawojowa uchwala co następuje:

USTALENIA FORMALNE

§ 1. Ilekroć w treści uchwały jest mowa o

- 1) „Planie dotychczasowym” – należy przez to rozumieć miejscowy plan zagospodarowania przestrzennego gminy Nawojowa wieś Nawojowa wprowadzony Uchwałą Nr XIX/97/03 Rady Gminy Nawojowa z dnia 30 grudnia 2003 r. (Dz. Urz. Woj. Małopolskiego z 2004 roku Nr 63 poz. 806 z późniejszymi zmianami).
- 2) „Planach” – należy przez to rozumieć zmiany planu dotychczasowego dla terenów obejmujących działki Nr 840, 842 i działki Nr 1036, 1039 we wsi Nawojowa, uchwalone niniejszą uchwałą.
- 3) „Rysunkach planów” - należy przez to rozumieć rysunki planów wymienionych w punkcie 2 sporządzone na kopiach mapy zasadniczej, zarejestrowanych w Powiatowym Ośrodku Dokumentacji Geodezyjno – Kartograficznej, w skali 1:1000, stanowiące załączniki Nr 1 i Nr 2 i będące integralną częścią niniejszej uchwały.
- 4) „Studium” – należy przez to rozumieć studium uwarunkowań i kierunków zagospodarowania przestrzennego gminy Nawojowa uchwalone Uchwałą Nr

XIV/88/99 Rady Gminy Nawojowa z dnia 16 grudnia 1999 roku

§ 2.

1. Stwierdza się zgodność planów o których mowa w § 1 punkt 2, ze studium, o którym mowa w § 1 punkt 4.
2. Uchwala się plany o których mowa w § 1 punkt 2.
§ 3.
 1. W obszarach objętych planami obowiązujące studium o którym mowa w § 1 punkt 4 nie wyznacza obszarów przestrzeni publicznych, wymagających określenia warunków ich kształtowania.
 2. W obszarach objętych planami nie zachodzi potrzeba określania zasad i warunków scaleń nieruchomości.
 3. Tereny objęte planami nie są zagrożone osuwaniem się mas ziemnych, nie znajdują się w strefach ochrony sanitarnej ujęć wody. Tereny objęte planami położone są poza obszarem bezpośredniego zagrożenia powodzią dla wezbrania powodziowego o prawdopodobieństwie $p=1\%$.
 4. Ustalenia planu nie naruszają i nie wykluczają stosowania przepisów odrębnych.

USTALENIA OGÓLNE

§ 4. Ustala się następujące zasady ochrony i kształtowania ład przestrzennego:

- 1) Obowiązuje ochrona walorów przyrodniczych i krajobrazu, zgodnie z zasadami podanymi w § 6.
- 2) Tereny objęte planami nie wymagają określenia zasad ochrony dziedzictwa kulturowego, zabytków oraz dóbr kultury.
- 3) Tereny objęte planami nie wymagają ustalenia parametrów i wskaźników kształtowania zabudowy i zagospodarowania terenu.
- 4) Tereny objęte planami nie wymagają określenia zasad modernizacji, rozbudowy i budowy systemów infrastruktury technicznej i komunikacji.

§ 5. Ustala się następujące zasady ochrony środowiska, przyrody i krajobrazu kulturowego:

- 1) Obowiązuje utrzymanie wysokich standardów środowiska przyrodniczego, w szczególności czystości wód, powietrza atmosferycznego, gleb oraz harmonijnego krajobrazu.
- 2) Obowiązuje zakaz przekraczania dopuszczalnych stężeń zanieczyszczenia atmosfery, określonych w przepisach odrębnych.
- 3) Tereny objęte planami położone są w granicach Południowomałopolskiego Obszaru Chronionego Krajobrazu (Rozporządzenie Nr 92/06 Wojewody Małopolskiego z dnia 24 listopada 2006 roku – Dz. Urz. Woj. Małopolskiego Nr 806 poz. 4862 z 2006 r. z późn. zmianami). Dla terenów tych obowiązują dopuszczenia i zakazy wynikające z wymienionego rozporządzenia.
- 4) Tereny objęte planami położone są w otulinie Południowego Parku Krajobrazowego. Dla terenów tych obowiązują zakazy i ograniczenia wynikające z rozporządzenia w sprawie ochrony parku.
- 5) Tereny objęte planami położone są w obszarze Europejskiej Sieci Ekologicznej Natura 2000 „PLH 120035 Nawojowa”. Dla terenów tych obowiązuje zabezpieczenie środowiska przed szkodliwym wpływem na siedliska przyrodnicze chronionych gatunków roślin i zwierząt.
- 6) Na obszarach objętych planami nie występują inne formy ochrony przyrody.

USTALENIA SZCZEGÓŁOWE

§ 6. PLAN 1 – działki Nr 840, 842

1. Tereny oznaczone symbolem 1 R/ZL obejmujące działkę Nr 840 i działkę Nr 842 we wsi Nawojowa o łącznej powierzchni 0,67 ha stanowiące grunty rolne klasy R V o powierzchni 0,40 ha, klasy Ps V o powierzchni 0,21 ha i klasy Lz o powierzchni 0,06 ha, przeznacza się na tereny rolne do zalesień i zadrzewień o składzie gatunkowym nawiązującym do warunków siedliskowych obszaru. Obowiązuje ochrona przed zabudową. Obowiązuje uwzględnienie istniejącego uzbrojenia elektroenergetycznego. Dopuszczona realizacja sieci infrastruktury technicznej.

§ 7. PLAN 2 – działki Nr 1036, 1039

1. Tereny oznaczone symbolem 2 R/ZL obejmujące działkę Nr 1036 i działkę Nr 1039 we wsi Nawojowa o łącznej powierzchni 0,74 ha stanowiące grunty rolne klasy R V o powierzchni 0,61 ha i klasy Lz o powierzchni 0,13 ha, przeznacza się na tereny rolne do zalesień i zadrzewień o składzie gatunkowym nawiązującym do warunków siedliskowych obszaru. Obowiązuje uwzględnienie istniejącego uzbrojenia elektroenergetycznego. Obowiązuje ochrona przed zabudową. Dopuszczona realizacja sieci infrastruktury technicznej.

USTALENIA KOŃCOWE

§ 8. Do czasu realizacji zagospodarowania ustalonego planami, dopuszcza się dotychczasowe zagospodarowanie i użytkowanie.

§ 9. Ustala się wysokość opłaty wyrażoną w stosunku procentowym wzrostu wartości nieruchomości w wyniku uchwalenia planu dla terenów R/ZL w wysokości 1%.

§ 10. Integralną częścią niniejszej uchwały są:

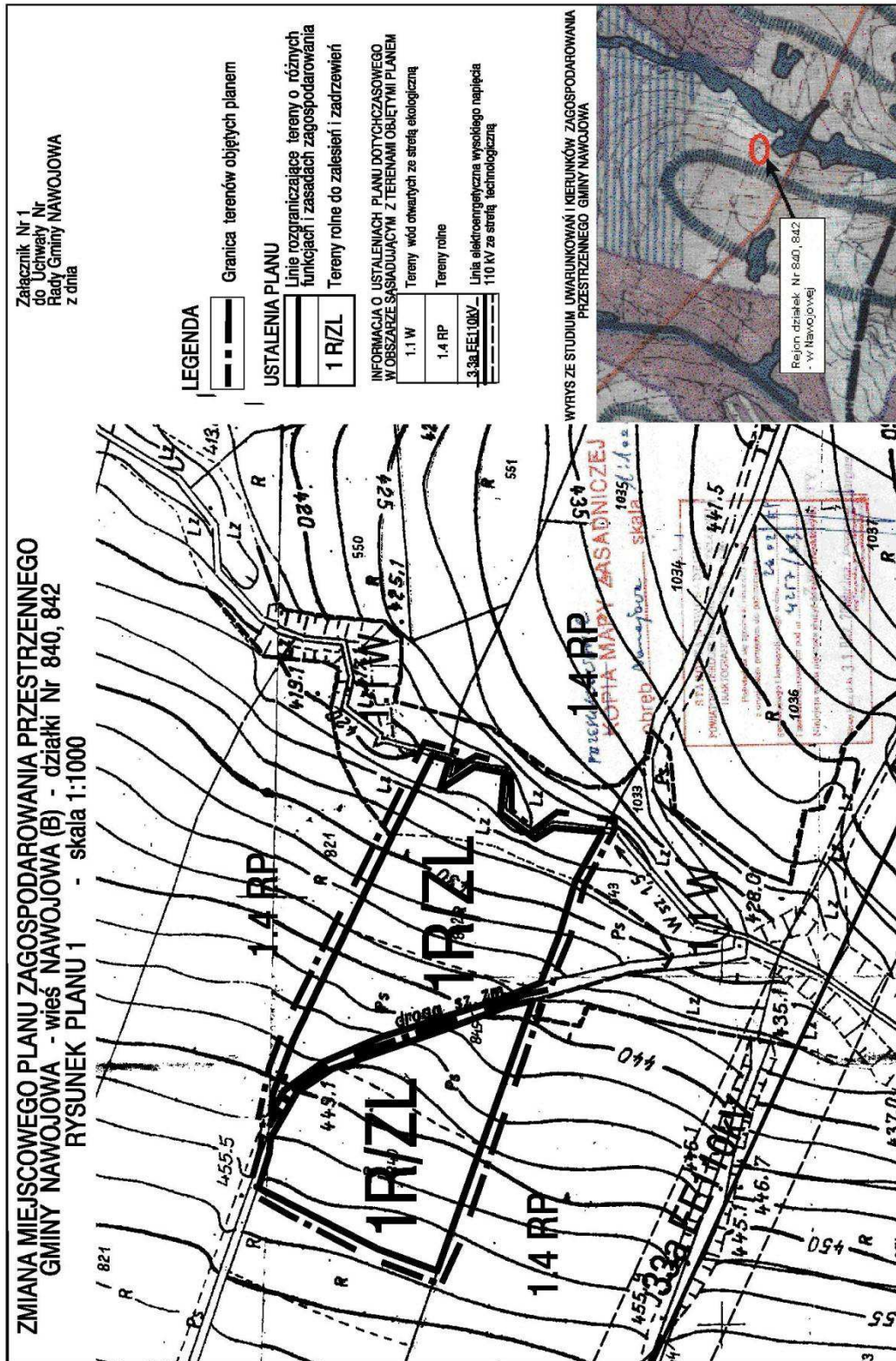
- 1) rysunek planu 1 w skali 1: 1000, zaopatrzony stosowną klauzulą jako załącznik Nr 1 do uchwały
- 2) rysunek planu 2 w skali 1: 1000, zaopatrzony stosowną klauzulą jako załącznik Nr 2 do uchwały
- 3) rozstrzygnięcie dotyczące rozpatrzenia uwag wniesionych do projektu planu, stanowiące załącznik Nr 3
- 4) rozstrzygnięcie dotyczące sposobu realizacji inwestycji z zakresu infrastruktury technicznej, stanowiące załącznik Nr 4

§ 11. Wykonanie uchwały powierza się Wójtowi Gminy Nawojowa.

§ 12. Uchwała podlega ogłoszeniu, publikacji na stronie internetowej gminy i wchodzi w życie po upływie 30 dni od daty jej publikacji w Dzienniku Urzędowym Województwa Małopolskiego.

Przewodniczący Rady
Jacenty Skrzypiec

Załącznik nr 1
do uchwały nr L/407/10
Rady Gminy Nawojowa
z dnia 9 listopada 2010 r.



Załącznik nr 2
do uchwały Nr L/407/10
Rady Gminy Nawojowa
z dnia 9 listopada 2010 r.



* Rysunek planu został sporządzony w oparciu o skalę źródłową 1:1000.
Skala ta ulega pomniejszeniu w wyniku przypisanych prawem odległości marginesów.

Załącznik nr 3
do uchwały Nr L/407/10
Rady Gminy Nawojowa
z dnia 9 listopada 2010 r.

Załącznik nr 4
do uchwały Nr L/407/10
Rady Gminy Nawojowa
z dnia 9 listopada 2010 r.

**Rozstrzygnięcie dotyczące rozpatrzenia uwag
wniesionych do projektu zmian miejscowego planu
zagospodarowania przestrzennego Gminy
Nawojowa - wieś Nawojowa (B) działki Nr 840, 842
i działki Nr 1036,1039**

Rada Gminy Nawojowa, po zapoznaniu się z oświadczeniem Wójta Gminy Nawojowa, stwierdzającym brak uwag kwestionujących przyjęte ustalenia w projekcie zmian miejscowego planu zagospodarowania przestrzennego Gminy Nawojowa - wieś Nawojowa (B) działki Nr 840, 842 i działki Nr 1036,1039, w okresie wyłożenia tego projektu do wglądu publicznego i 14 dni po zakończeniu wyłożenia, stwierdza brak potrzeby rozstrzygnięcia o którym mowa w art. 20 ust. 1 ustawy z dnia 27 marca 2003 roku o planowaniu i zagospodarowaniu przestrzennym (Dz. U. z 2003 r Nr 80 poz. 717)

Przewodniczący Rady
Jacenty Skrzypiec

**Rozstrzygnięcie dotyczące sposobu realizacji
inwestycji z zakresu infrastruktury technicznej,
należących do zadań własnych gminy, zapisanych
w projekcie zmiany miejscowego planu
zagospodarowania przestrzennego Gminy
Nawojowa - wieś Nawojowa (B) działki Nr 840, 842
i działki Nr 1036,1039**

Rada Gminy Nawojowa, po zapoznaniu się z oświadczeniem Wójta Gminy Nawojowa, stwierdzającym brak zapisanych inwestycji z zakresu infrastruktury technicznej należących do zadań własnych gminy w projekcie zmiany miejscowego planu zagospodarowania przestrzennego Gminy Nawojowa - wieś Nawojowa (B) działki Nr 840, 842 i działki Nr 1036,1039, stwierdza brak potrzeby rozstrzygnięcia o którym mowa w art. 20 ust. 1 ustawy z dnia 27 marca 2003 roku o planowaniu i zagospodarowaniu przestrzennym (Dz. U. z 2003 r Nr 80 poz. 717)

Przewodniczący Rady
Jacenty Skrzypiec

5046

**UCHWAŁA NR L/409/10
RADY GMINY NAWOJOWA**
z dnia 9 listopada 2010 r.

w sprawie uchwalenia zmian miejscowego planu zagospodarowania przestrzennego Gminy Nawojowa – wieś Frycowa (A) działka Nr 751 i część działki Nr 754, działka Nr 747, działka Nr 725, działka Nr 214/1, część działki Nr 120, część działki Nr 1071, działki Nr 979/8 i 979/9, część działki Nr 262, działka Nr 379, część działek Nr 1220/7, 1220/8, 1220/9

Działając na podstawie przepisów art. 18 ust. 2 pkt. 5 ustawy z dnia 8 marca 1990 roku o samorządzie gminnym (tekst jednolity Dz. U. z 2001 roku Nr 142 poz. 1591 z późniejszymi zmianami), art. 3 ust. 1, art. 20 ust. 1 i art. 27 ustawy z dnia 27 marca 2003 roku o planowaniu i zagospodarowaniu przestrzennym (Dz. U. Nr 80 poz. 717 z późniejszymi zmianami) oraz art. 7 ust. 1 ustawy z dnia 3 lutego 1995 roku o ochronie gruntów rolnych i leśnych (tekst jednolity Dz. U. z 2004 roku Nr 121 poz. 1266 z późniejszymi zmianami) w związku z Uchwałą Nr XXXIII/262/09 Rady Gminy Nawojowa z dnia 20 maja 2009 roku w sprawie przystąpienia do zmiany miejscowego planu zagospodarowania przestrzennego gminy Nawojowa wieś Frycowa wprowadzonego Uchwałą Nr XVI/79/03 Rady Gminy Nawojowa z dnia 30 października 2003 r. (Dz. Urz. Woj. Małopolskiego Nr 12/2004 r poz.159 z późn. zmianami)

Rada Gminy Nawojowa uchwala co następuje:

USTALENIA FORMALNE

§ 1. Ilekroć w treści uchwały jest mowa o

1) „Planie dotychczasowym” – należy przez to rozumieć miejscowy plan zagospodarowania przestrzennego

- gminy Nawojowa - wieś Frycowa wprowadzony Uchwałą Nr XVI/79/03 Rady Gminy Nawojowa z dnia 30 października 2003 r. (Dz. Urz. Woj. Małopolskiego Nr 12 poz.159 z 2004 r. z późn. zmianami)
- 2) „Planach” – należy przez to rozumieć zmiany planu dotychczasowego dla terenów obejmujących we wsi Frycowa działkę Nr 751 i część działki Nr 754, działkę Nr 747, działkę Nr 725, działkę Nr 214/1, część działki Nr 120, część działki Nr 1071, działki Nr 979/8 i 979/9, część działki Nr 262, działkę Nr 379, część działek Nr 1220/7, 1220/8, 1220/9, uchwalone niniejszą uchwałą.
 - 3) „Rysunkach planu” - należy przez to rozumieć rysunki planów wymienionych w punkcie 2 sporządzone na kopiach mapy zasadniczej, zarejestrowanych w Powiatowym Ośrodku Dokumentacji Geodezyjno – Kartograficznej, w skali 1:1000, stanowiące załączniki od Nr 1 do Nr 10 i będące integralną częścią niniejszej uchwały.
 - 4) „Studium” – należy przez to rozumieć studium warunków i kierunków zagospodarowania przestrzennego gminy Nawojowa uchwalone Uchwałą Nr XIV/88/99 Rady Gminy Nawojowa z dnia 16 grudnia 1999 roku
 - 5) „Poziomie terenu” – należy przez to rozumieć średni poziom terenu istniejącego, liczony w obrysie rzutu budynku jako średnia arytmetyczna poziomu terenu od strony przystokowej i odstokowej.