



DZIENNIK URZĘDOWY

WOJEWÓDZTWA POMORSKIEGO

Gdańsk, dnia 24 kwietnia 2013 r.

Poz. 1993

UCHWAŁA NR XXVI/309/13 RADY GMINY SIERAKOWICE

z dnia 7 marca 2013 r.

w sprawie uchwalenia zmiany miejscowego planu zagospodarowania przestrzennego rejonu wsi Skrzeszewo w gminie Sierakowice

Na podstawie art. 14 i art. 20 ustawy z dnia 27 marca 2003r. o planowaniu i zagospodarowaniu przestrzennym (tekst jednolity - Dz. U. z 2012r., poz. 647 z późn. zm.) oraz art. 18 ust. 2 pkt 5 ustawy z dnia 8 marca 1990r. o samorządzie gminnym (tekst jednolity Dz. U. z 2001r., nr 142, poz. 1591 z późn. zm) po stwierdzeniu zgodności zmiany miejscowego planu z ustaleniami studium uwarunkowań i kierunków zagospodarowania przestrzennego gminy Sierakowice, uchwalonego uchwałą nr XLVI/353/02 z dnia 01.10.2002r. z późn. zm.

Rada Gminy Sierakowice uchwała, co następuje:

§ 1. W miejscowym planie zagospodarowania przestrzennego rejonu wsi Skrzeszewo uchwalonego uchwałą nr XXV/257/2008 Rady Gminy Sierakowice z dnia 30 grudnia 2008r. (Dz. Urz. Woj. Pom. Nr 24 z dnia 17.02.2009r., poz. 522) wprowadza się następujące zmiany:

- 1) w § 3 pkt 2.7 po zdaniu: "Wzdłuż rzeki Bukowiny oraz kanału Skrzeszewo pozostawić pas szerokości min. 8,0m wolny od zabudowy, zadrzewień, zakrzewień, ogrodzeń i innych uniemożliwiających dostęp sprzętu mechanicznego prac konserwacyjnych" dodaje się zapis: nie dotyczy działki nr 614/4 dla której obowiązuje zapis z § 3 pkt 2.6,
- 2) w § 4 pkt 2 "Zasady modernizacji, rozbudowy i budowy systemów komunikacji i infrastruktury technicznej" po zdaniu "Komunikacja: dojazd do terenu planu z drogi wojewódzkiej nr 212, istniejąca drogą gminną KDK i drogą gminną KDL 1" dodaje się zdanie: "systemy telekomunikacyjne i teleinformatyczne: ustala się rozwój systemów telekomunikacyjnych i teleinformatycznych stosownie do wzrostu zapotrzebowania na usługi telekomunikacyjne i teleinformatyczne."

§ 2. W załączniku graficznym zmienia się rysunek planu w części działki nr 628/3, teren rolny oznaczony symbolem R zmienia się na funkcję mieszkaniową, zabudowa jednorodzinna o symbolu MN.

§ 3. Dla obszaru objętego niniejszą zmianą ustala się stawkę procentową służącą do naliczania opłat z tytułu wzrostu wartości nieruchomości, o której mowa jest w art. 36 ustawy o planowaniu i zagospodarowaniu przestrzennym w wysokości:

dla terenu zabudowy mieszkaniowej - 10%

§ 4. Integralną częścią uchwały jest:

- 1) rysunek zmiany miejscowego planu zagospodarowania przestrzennego rejonu wsi Skrzeszewo (załącznik graficzny nr 1)
- 2) rozstrzygnięcie o sposobie realizacji inwestycji (załącznik nr 2)
- 3) rozstrzygnięcie o sposobie rozpatrzenia uwag (załącznik nr 3)

§ 5. Zobowiązuje się Wójt Gminy Sierakowice do:

- 1) niezwłocznego przekazania niniejszej uchwały Pomorskiemu Urzędowi Wojewódzkiemu w Gdańsku w celu ogłoszenia jej w Dzienniku Urzędowym Województwa Pomorskiego.
- 2) Uchwała wchodzi w życie z upływem 14 dni od ogłoszenia jej w Dzienniku Urzędowym Województwa Pomorskiego.

Przewodniczący Rady Gminy

Zbigniew Suchta

SKALA 1:1000

Województwo: pomorskie
 Gmina: Sierakowice
 Obręb: ZAŁAKOWO
 Nr ks rob: 165/DK/2012
 KERG: G.6641-3926/2012
 Sekcja: 314.413.172
 Układ 1965
 Kronsztadt 86
 UWAGA: W zakresie opracowania nie badano istnienia ograniczonych praw rzeczowych do nieruchomości

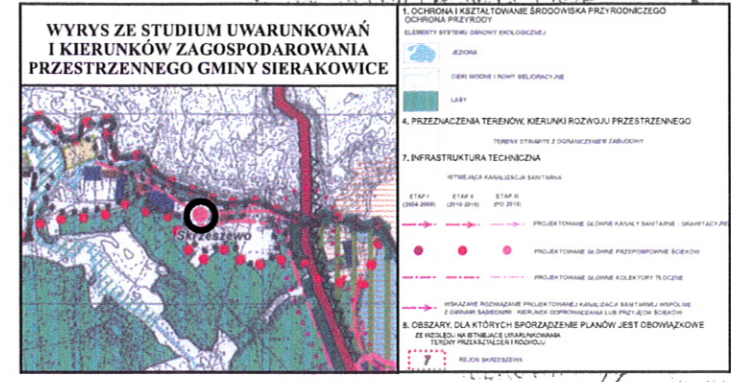
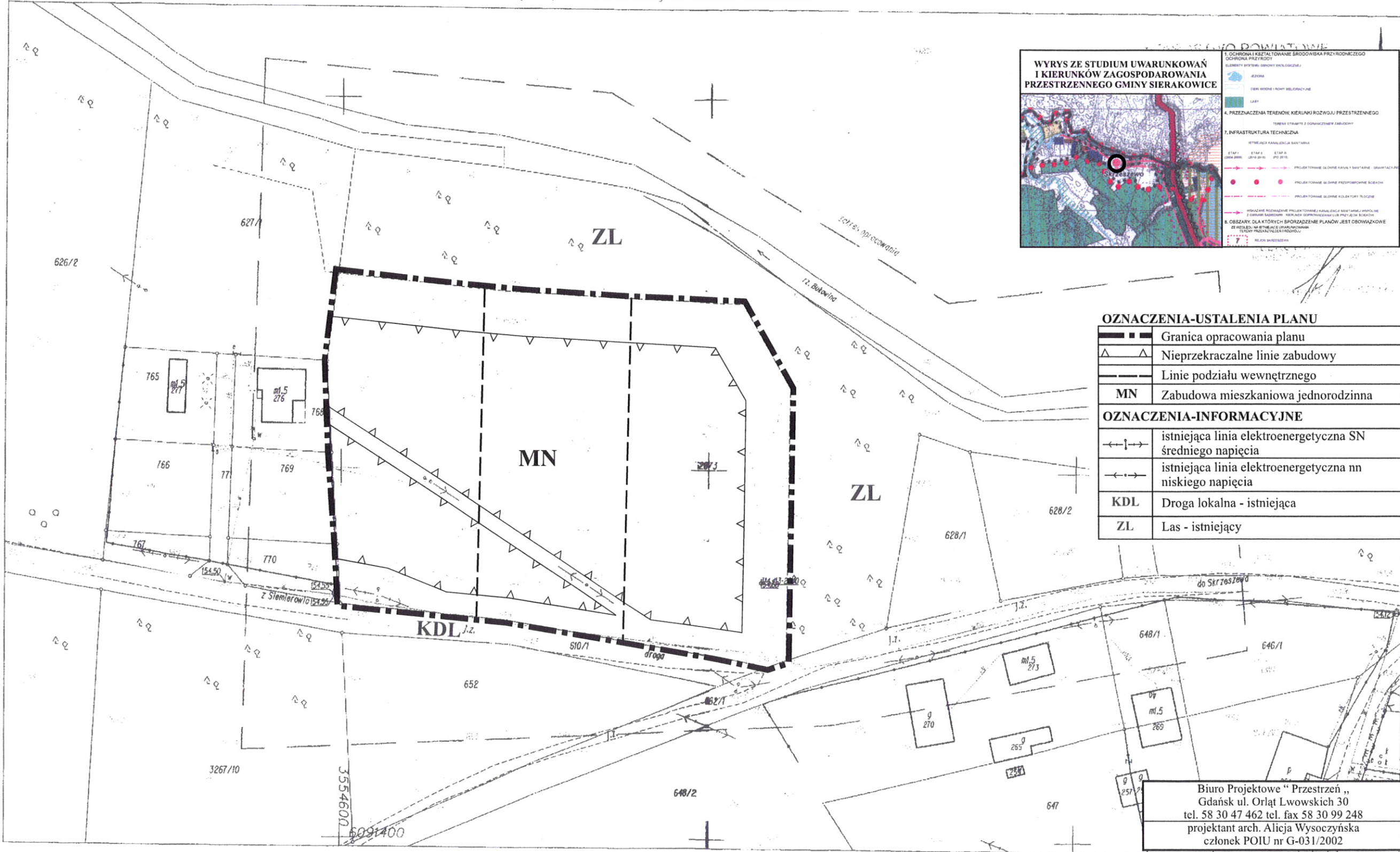
GEO-DTAL
 PRZEDSIĘBIORSTWO
 HANDLOWO-USŁUGOWE
 Danuta Korda
 Sierakowice ul. Przedszkolna 8

Kierownik roboty w zakresie opracowania mapy występ projektowanej urzędzenia uzgodnione w ZI
 mgr inż. *[Signature]* *[Signature]*
 mgr inż. *[Signature]* *[Signature]*
 upr. nr 2343
 Kartuzki dnia 06.08.2012

Sierakowice 06.08.2012

ZMIANA MIEJSCOWEGO PLANU ZAGOSPODAROWANIA PRZESTRZENNEGO REJONU WSI SKRZESZEWO GMINA SIERAKOWICE
 skala 1:1000

ZAŁĄCZNIK NR 1 DO UCHWAŁY NR XXVI/309/13 RADY GMINY SIERAKOWICE z dnia 7 marca 2013 r.



OZNACZENIA-USTALENIA PLANU

	Granica opracowania planu
	Nieprzekraczalne linie zabudowy
	Linie podziału wewnętrznego
MN	Zabudowa mieszkaniowa jednorodzinna
OZNACZENIA-INFORMACYJNE	
	istniejąca linia elektroenergetyczna SN średniego napięcia
	istniejąca linia elektroenergetyczna nn niskiego napięcia
KDL	Droga lokalna - istniejąca
ZL	Las - istniejący

Biuro Projektowe "Przestrzeń",
 Gdańsk ul. Orłąt Lwowskich 30
 tel. 58 30 47 462 tel. fax 58 30 99 248
 projektant arch. Alicja Wysoczyńska
 członek POIU nr G-031/2002

Załącznik Nr 2 do Uchwały Nr XXVI/309/13
Rady Gminy Sierakowice
z dnia 7 marca 2013 r.

Rozstrzygnięcie o sposobie realizacji inwestycji

Uchwalenie zmiany planu według powyższej uchwały nie spowoduje zaangażowania środków finansowych należących do zadań własnych gminy.

Przewodniczący Rady Gminy

Zbigniew Suchta

Załącznik Nr 3 do Uchwały Nr XXVI/309/13
Rady Gminy Sierakowice
z dnia 7 marca 2013 r.

Rozstrzygnięcie o sposobie rozpatrzenia uwag

Wyłożenie projektu zmiany miejscowego planu zagospodarowania przestrzennego dla części działki nr 628/3 położonej w Skrzeszewie odbyło się w dniach od 14.12.2012r. do 04.01.2013r. Dyskusja publiczna nad przyjętymi w projekcie planu rozwiązaniami odbyła się w dniu 04.01.2013r. Termin składania uwag do dnia 18.01.2013r. Nie wpłynęły żadne uwagi.

Zastępca Wójta Gminy

Zbigniew Fularczyk