

3176

UCHWAŁA NR XIV/75/2011

RADY MIEJSKIEJ W ŁĘCZNEJ

z dnia 26 października 2011 r.

w sprawie uchwalenia zmiany miejscowego planu zagospodarowania przestrzennego miasta Łęczna

Na podstawie art. 18 ust. 2 pkt 5, art. 40 ust. 1, art. 41 ust. 1 ustawy z dnia 8 marca 1990 roku o samorządzie gminnym (t.j. Dz. U. z 2001r. Nr 142, poz. 1591 z późn. zm.), oraz zgodnie z art. 14 ust. 8, art. 20 ust. 1 i art.27 i art. 29 ustawy z dnia 27 marca 2003r. o planowaniu i zagospodarowaniu przestrzennym (Dz. U. Nr 80, poz. 717 z późn. zm.) i uchwałą Rady Miejskiej w Łęcznej Nr IV/21/2011 z dnia 2 lutego 2011 roku w sprawie przystąpienia do zmiany miejscowego planu zagospodarowania przestrzennego miasta Łęczna - Rada Miejska uchwala, co następuje:

§1. 1. Stwierdza się zgodność uchwalanej zmiany planu zagospodarowania przestrzennego miasta Łęczna uchwalonego Uchwałą Nr XLVI/376/97 Rady Miejskiej w Łęcznej z dnia 10.12.1997r. w sprawie uchwalenia I etapu miejscowego planu zagospodarowania przestrzennego miasta Łęczna (Dz. Urz. Woj. Lub. Nr 3 z 1998r. poz. 47) oraz Uchwałą Nr L/403/98 Rady Miejskiej w Łęcznej z dnia 01.04.1998r. w sprawie uchwalenia II etapu miejscowego planu zagospodarowania przestrzennego miasta Łęczna (Dz. Urz. Woj. Lub. Nr 10 poz. 156) ze zmianami wynikającymi z Uchwał:

- 1) Uchwała Nr XXXIX/326/2001 z dnia 25 kwietnia 2001r. (Dz. Urz. Woj. Lub. Nr 35, poz. 574);
- 2) Uchwała Nr XLII/339/2001 z dnia 20 czerwca 2001r. (Dz. Urz. Woj. Lub. Nr 81, poz. 1210);
- 3) Uchwała Nr XLIV/361/2001 z dnia 26 września 2001r. (Dz. Urz. Woj. Lub. Nr 94, poz. 1434);
- 4) Uchwała Nr LI/417/2002 z dnia 17 kwietnia 2002r. (Dz. Urz. Woj. Lub. Nr 50, poz. 1224);
- 5) Uchwała Nr LIV/438/2002 z dnia 31 lipca 2002r. (Dz. Urz. Woj. Lub. Nr 108, poz. 2468);
- 6) Uchwała Nr X/64/2003 z dnia 30 lipca 2003r. (Dz. Urz. Woj. Lub. Nr 143, poz. 3109);
- 7) Uchwała Nr XIII/83/2003 z dnia 29 października 2003r. (Dz. Urz. Woj. Lub. Nr 195, poz. 3754);
- 8) Uchwała Nr XXI/145/2004 z dnia 2 lipca 2004r. (Dz. Urz. Woj. Lub. Nr 169, poz. 2391);
- 9) Uchwała Nr XXII/154/2004 z dnia 28 lipca 2004r. (Dz. Urz. Woj. Lub. Nr 169, poz. 2392);
- 10) Uchwała Nr IX/74/2007 z dnia 31 sierpnia 2007r. (Dz. Urz. Woj. Lub. Nr 162, poz. 2901);
- 11) Uchwała Nr IX/75/2007 z dnia 31 sierpnia 2007r. (Dz. Urz. Woj. Lub. Nr 162, poz. 2902);
- 12) Uchwała Nr IX/76/2007 z dnia 31 sierpnia 2007r. (Dz. Urz. Woj. Lub. Nr 162, poz. 2903);
- 13) Uchwała Nr IX/77/2007 z dnia 31 sierpnia

- 2007r. (Dz. Urz. Woj. Lub. Nr 162, poz. 2904);
 - 14) Uchwała Nr IX/78/2007 z dnia 31 sierpnia 2007r. (Dz. Urz. Woj. Lub. Nr 162, poz. 2905);
 - 15) Uchwała Nr IX/79/2007 z dnia 31 sierpnia 2007r. (Dz. Urz. Woj. Lub. Nr 162, poz. 2906);
 - 16) Uchwała Nr IX/80/2007 z dnia 31 sierpnia 2007r. (Dz. Urz. Woj. Lub. Nr 162, poz. 2907);
 - 17) Uchwała Nr IX/81/2007 z dnia 31 sierpnia 2007r. (Dz. Urz. Woj. Lub. Nr 162, poz. 2908);
 - 18) Uchwała Nr XXXI/280/2009 z dnia 26 sierpnia 2009r. (Dz. Urz. Woj. Lub. Nr 131, poz.2786);
- z ustaleniami Studium uwarunkowań i kierunków zagospodarowania przestrzennego Miasta Łęczna, uchwalonego uchwałą Nr XXIII/182/96 Rady Miejskiej w Łęcznej z dnia 28 lutego 1996r. z późn.zm.

2. Wprowadza się zmianę miejscowego planu zagospodarowania przestrzennego miasta Łęczna, uchwalonego Uchwałą Nr IX/77/2007 z dnia 31 sierpnia 2007 roku., w sprawie uchwalenia zmiany miejscowego planu zagospodarowania przestrzennego miasta Łęczna (Dz. Urz. Woj. Lub. Nr 162, poz. 2904 z 2 listopada 2007 roku), w strefie XII-Centrum Usług Ogólnomiejskich w obszarze głównego ciągu pieszego w strukturze miasta na osi N-S w terenach 11ZP,U, 10 KX, zwaną dalej planem w granicach oznaczonych na rysunku planu w skali 1:500.

3. Plan zagospodarowania przestrzennego stanowi:

- 1) ustalenia planu – będące treścią uchwały;
- 2) rysunek planu w skali 1:500 – będący załącznikiem nr 1 do uchwały;
- 3) rozstrzygnięcie o sposobie rozpatrzenia uwag do projektu planu (wykaz uwag wniesionych do wyłożonego do publicznego wglądu projektu miejscowego planu zagospodarowania przestrzennego) stanowi załącznik nr 2 do uchwały;
- 4) sposób realizacji, zapisanych w planie, inwestycji z zakresu infrastruktury technicznej, które należą do zadań własnych gminy oraz zasady ich finansowania, stanowi załącznik nr 3 do uchwały.

§2. 1. Ustalenia planu wyrażone są w postaci:

- 1) Ustaleń dotyczących warunków i zasad regulacji zagospodarowania obszaru, określonych w:

§4 – Zasady ochrony środowiska, przyrody i krajobrazu kulturowego

§5 – Zasady ochrony dziedzictwa kulturowego

§6 – Zasady ochrony i kształtowania ładu przestrzennego oraz zagospodarowanie terenu

§7 –Wymagania wynikające z potrzeb kształtowania przestrzeni publicznych

2) Ustaleń ogólnych dotyczących rozwoju infrastruktury technicznej, określonych w:

§8 – Zasady kształtowania i rozwoju infrastruktury technicznej

2. Przedmiotem ustaleń planu jest teren położony w granicach objętych uchwałą, oznaczony symbolami:

KDD – droga dojazdowa

KX – ciąg pieszy

ZP – zieleń urządzona

3. Następujące oznaczenia graficzne w rysunku planu są ustaleniami obowiązującymi:

1) granice opracowania planu;

2) linie rozgraniczające tereny o różnym sposobie użytkowania.

§3. Celem regulacji zawartych w ustaleniach planu jest zapewnienie dojazdu do policji.

§4. ZASADY OCHRONY ŚRODOWISKA, PRZYRODY I KRAJOBRAZU KULTUROWEGO

1. Zagospodarowanie terenu objętego planem podporządkowuje się wymogom wynikającym z położenia w strefie śródmiejskiej Łęcznej przy uwzględnieniu zasad kształtowania projektowanej promenady stanowiącej powiązanie starego miasta z parkiem miejskim.

2. Droga dojazdowa wraz z chodnikiem powinna stanowić fragment promenady.

§5. ZASADY OCHRONY DZIEDZICTWA KULTUROWEGO

1. Zgodnie z „Konwencją w sprawie ochrony światowego dziedzictwa kulturowego i naturalnego” (ICOMOS – Paryż 1972), oprócz obiektów zabytkowych, za dziedzictwo naturalne uznaje się wartościowe elementy przyrody, formacje i strefy geologiczne i fizjograficzne, a także miejsca wartościowe z punktu widzenia estetycznego lub naukowego.

2. Na całym obszarze planu obowiązuje wymóg zobowiązujący osoby, które w trakcie prowadzenia robót budowlanych lub ziemnych odkryły przedmiot, co do którego istnieje przypuszczenie, że jest on zabytkiem, do wstrzymania wszelkich robót mogących uszkodzić lub zniszczyć odkryty przedmiot, odpowiedniego zabezpieczenia miejsca i niezwłocznego powiadomienia Wojewódzkiego Konserwatora Zabytków lub Burmistrza Gminy.

§6. ZASADY OCHRONY I KSZTAŁTOWANIA ŁADU PRZESTRZENNEGO ORAZ ZAGOSPODAROWANIE TERENU

Ustala się przeznaczenie terenów oznaczonych symbolami na rysunku planu:

1KDD- o następujących ustaleniach:

1. Przeznaczenie terenu: droga dojazdowa.

2. Zasady zagospodarowania terenu: szerokość jezdni 5,00 m.

2KX- o następujących ustaleniach:

1. Przeznaczenie terenu: ciąg pieszy.

2. Zasady zagospodarowania terenu: szerokość chodnika 1,5 m.

3ZP- o następujących ustaleniach:

1. Przeznaczenie terenu: zieleń urządzona.

§7. WYMAGANIA WYNIKAJĄCE Z POTRZEB KSZTAŁTOWANIA PRZESTRZENI PUBLICZNYCH

1. Wyklucza się urządzenie miejsc postojowych dla samochodów.

2. Zieleń, droga dojazdowa oraz ciąg pieszy powinny stanowić kontynuację założeń koncepcyjnych projektowanej promenady.

3. Zakaz umieszczania nośników reklamowych.

§8. ZASADY KSZTAŁTOWANIA I ROZWOJU INFRASTRUKTURY TECHNICZNEJ

1. Dopuszcza się lokalizację pełnej infrastruktury technicznej.

2. Zakaz realizacji sieci napowietrznych energetycznych i telekomunikacyjnych.

§9. PRZEPISY KOŃCOWE

W wyniku uchwalenia zmiany planu tracą moc ustalenia dotychczas obowiązującego miejscowego planu zagospodarowania przestrzennego miasta Łęczna, uchwalonego Uchwałą Nr IX/77/2007 z dnia 31 sierpnia 2007 roku. (Dz. Urz. Woj. Lub. Nr 162, poz. 2904 z 2 listopada 2007 roku) w zakresie i granicach terenu objętego niniejszym planem.

§10. OPŁATA PLANISTYCZNA

Ustala się stawki procentowe opłaty na rzecz gminy od wzrostu wartości nieruchomości, będącego skutkiem wejścia w życie niniejszego planu w wysokości: 1% dla terenów przewidzianych pod obiekty infrastruktury technicznej i zieleni.

§11. Wykonanie uchwały powierza się Burmistrzowi.

§12. Uchwała podlega ogłoszeniu w Dzienniku Urzędowym Województwa Lubelskiego oraz publikacji na stronie internetowej Gminy.

§13. Uchwała wchodzi w życie po upływie 14 dni od daty ogłoszenia w Dzienniku Urzędowym Województwa Lubelskiego.

Przewodnicząca Rady
Krystyna Borkowska

MIASTO ŁĘCZNA- ZMIANA MIEJSCOWEG ZAGOSPODAROWANIA PRZESTRZEN

SKALA 1:500


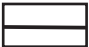




Frag. Studium Uwarunkowań i Kierunków
Zagospodarowania Przestrzennego
Załącznik do uchwały Nr III/7/2010
Rady Miejskiej w Łęcznej z dnia 22 grudnia 2010 r.

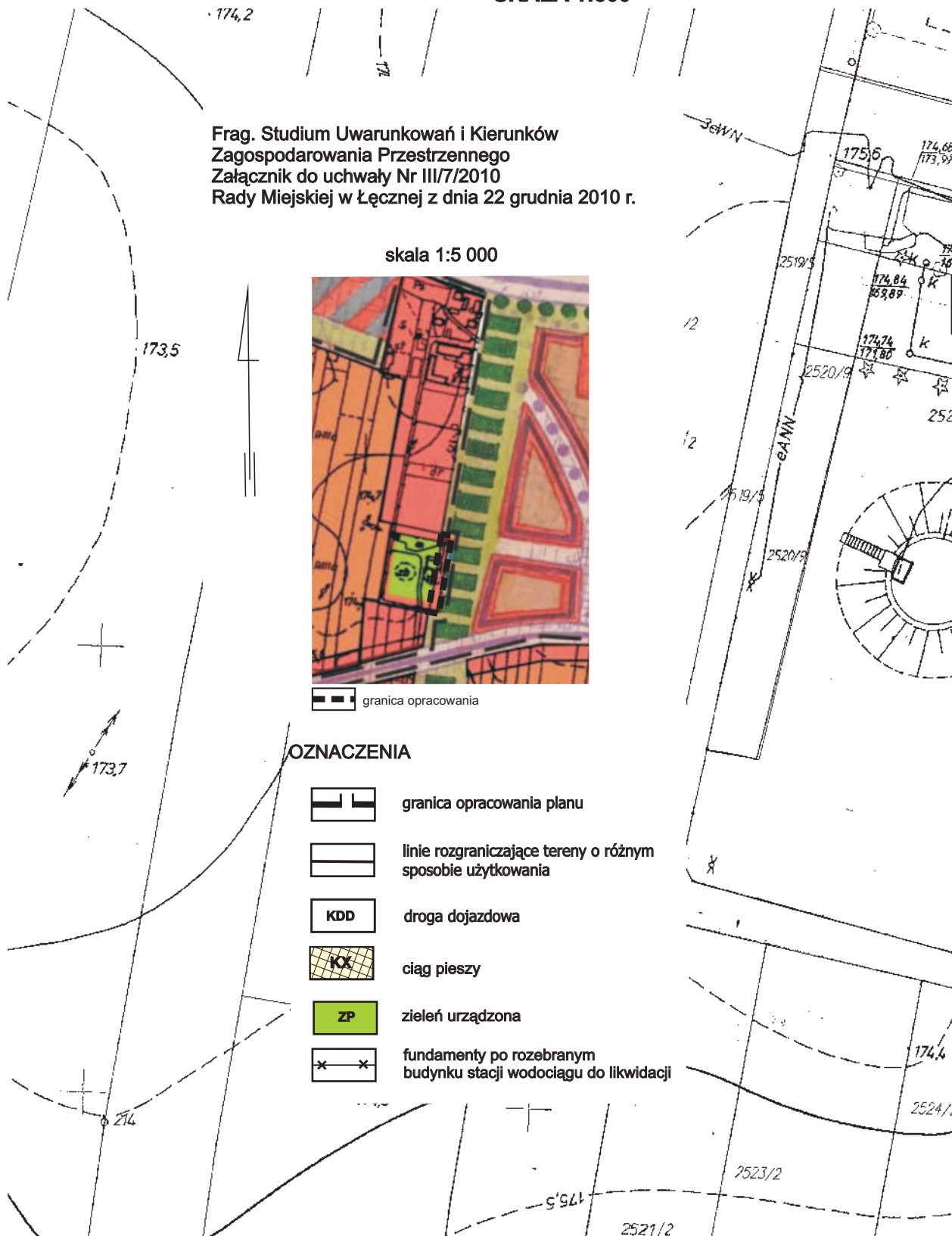
skala 1:5 000



granica opracowania

OZNACZENIA

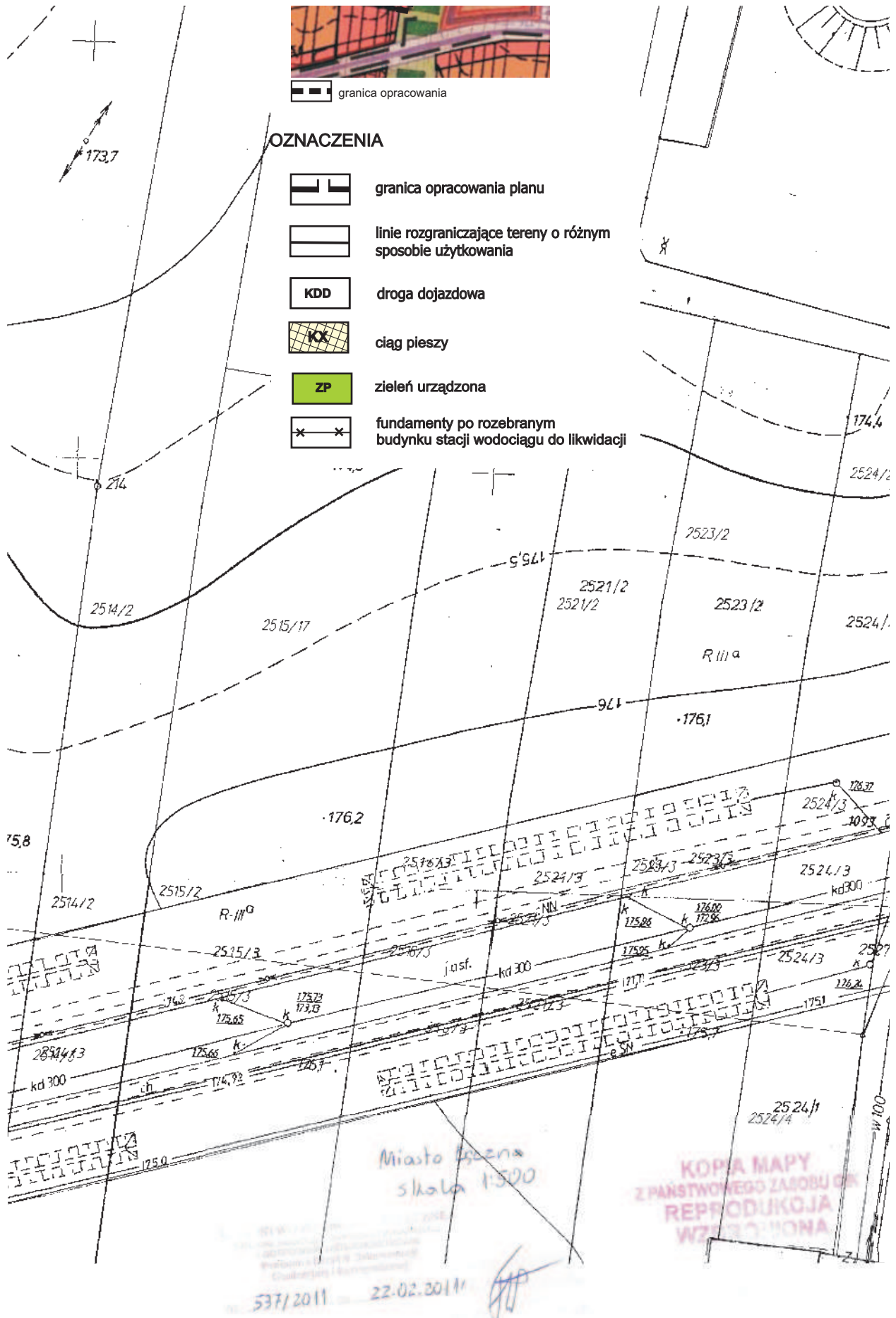
-  granica opracowania planu
-  linie rozgraniczające tereny o różnym sposobie użytkowania
-  droga dojazdowa
-  ciąg pieszy
-  zieleń urządzona
-  fundamenty po rozebranym budynku stacji wodociągu do likwidacji

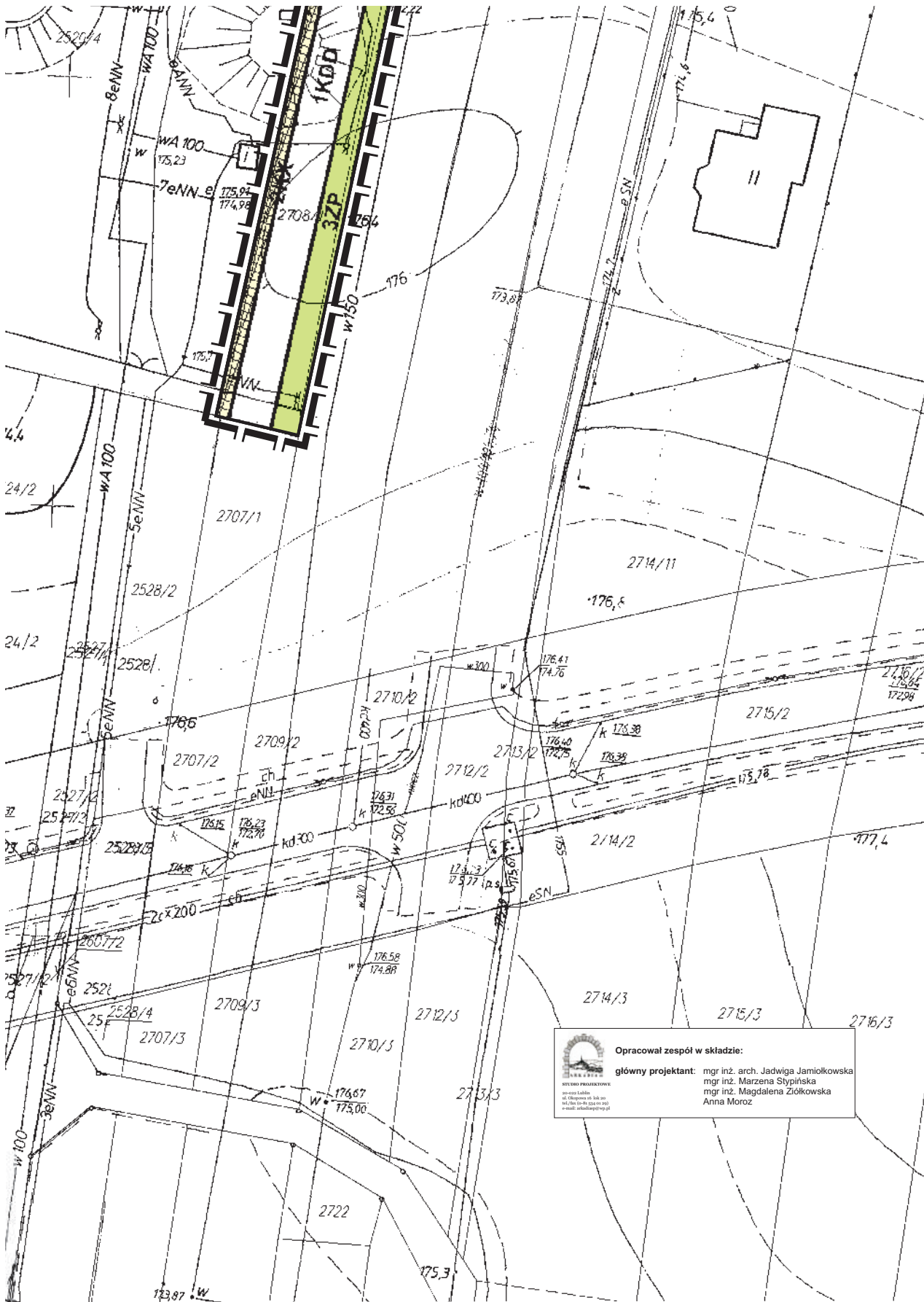



GO PLANU NNEGO

Załącznik Nr 1
do Uchwały Nr XIV/75/2011
 Rady Miejskiej w Łęcznej
z dnia 26 października 2011r.







 Opracował zespół w składzie:
główny projektant: mgr inż. arch. Jadwiga Jamiołkowska
mgr inż. Marzenna Stypłńska
mgr inż. Magdalena Ziolkowska
Anna Moroz

Załącznik nr 2
do uchwały nr XIV/75/2011
Rady Miejskiej w Łęcznej
z dnia 26 października 2011 r.

**WYKAZ UWAG WNIESIONYCH DO WYŁOŻONEGO DO PUBLICZNEGO WGLĄDU PROJEKTU ZMIANY
MIEJSOWEGO PLANU ZAGOSPODAROWANIA PRZESTRZENNEGO MIASTA ŁĘCZNA w strefie XII-
Centrum Usług Ogólnomiejskich w obszarze głównego ciągu pieszego w strukturze miasta na osi N-
S w terenach 11ZP,U, 10 KX**

L p.	Data Wpływu uwagi	Nazwisko i imię, nazwa jednostki organizacyjnej i adres zgłaszającego uwagi	Treść uwagi	Oznaczenia nieruchomości, której dotyczy uwaga	Ustalenia projektu planu dla nieruchomości, której dotyczy uwaga	Rozstrzygnięcie Burmistrza w sprawie rozpatrzenia uwagi		Rozstrzygnięcie Rady Miejskiej załącznik do uchwały Nr XIV/75/2011 z dnia 26.10.2011r.		Uwagi
						Uwaga uwzględniona	Uwaga nieuwzględniona	Uwaga uwzględniona	Uwaga nieuwzględniona	
1	2	3	4	5	6	7	8	9	10	11
-	-	-	-	-	-	-	-	-	-	-

W okresie wyłożenia i wnoszenia uwag do projektu zmiany miejscowego planu zagospodarowania przestrzennego miasta Łęczna w strefie XII Centrum Usług Ogólnomiejskich w obszarze głównego ciągu pieszego w strukturze miasta na osi N-S w terenach 11ZP,U, 10 KX, **nie wpłynęła żadna** uwaga dotycząca zmiany planu.

Załącznik nr 3
do uchwały nr XIV/75/2011
Rady Miejskiej w Łęcznej
z dnia 26 października 2011 r.

Rozstrzygnięcie o sposobie realizacji zapisanych w planie zagospodarowania przestrzennego gminy Łęczna inwestycji z zakresu infrastruktury technicznej, które należą do zadań własnych gminy oraz zasadach ich finansowania.

Na podstawie art. 17, pkt 5 i 20 ustawy z dnia 27 marca 2003 r. o planowaniu i zagospodarowaniu przestrzennym (Dz. U. Nr 80, poz. 717 z późn. zm.) o sposobie realizacji inwestycji z zakresu infrastruktury technicznej, należących do zadań własnych gminy, oraz zasadach ich finansowania, rozstrzyga się zgodnie z przepisami o finansach publicznych.

Środki na realizację inwestycji z zakresu infrastruktury technicznej (budowa dróg gminnych), należących do zadań własnych gminy będą pochodzić z budżetu gminy.

Realizacja inwestycji prowadzona będzie sukcesywnie w miarę możliwości finansowych gminy, przy zachowaniu zasady uwzględniającej interes publiczny oraz rachunek ekonomiczny liczony wielkością poniesionych nakładów na jednego mieszkańca, korzystającego z realizowanej inwestycji infrastrukturalnej. Ponadto przy realizacji zadań przewiduje się współdziałanie z innymi podmiotami publicznymi i prywatnymi działającymi i inwestującymi na terenie gminy w celu optymalizacji wydatków.