



DZIENNIK URZĘDOWY

WOJEWÓDZTWA MAŁOPOLSKIEGO

Kraków, dnia 10 lipca 2015 r.

Poz. 4291

UCHWAŁA* NR XI/102/15 RADY GMINY BISKUPICE

z dnia 25 czerwca 2015 roku

w sprawie zmiany miejscowego planu zagospodarowania przestrzennego obszaru miejscowości Łazany i Jawczyce w gminie Biskupice

Na podstawie art. 18 ust. 2 pkt 5 ustawy z dnia 8 marca 1990 r. o samorządzie gminnym (Dz.U. z 2013 r. poz. 594 z późn. zm.) oraz art. 20 ust. 1 i art. 27 ustawy z dnia 27 marca 2003 r. o planowaniu i zagospodarowaniu przestrzennym (t. j. Dz.U. z 2015 r. poz. 199 z późn. zm.) po stwierdzeniu, że zmiana nie narusza ustaleń Studium Uwarunkowań i Kierunków Zagospodarowania Przestrzennego Gminy Biskupice uchwalonego uchwałą Nr XXV/170/08 Rady Gminy Biskupice z dnia 8 sierpnia 2008 r., **Rada Gminy Biskupice uchwala, co następuje:**

§ 1. 1. Uchwala się zmianę Miejscowego Planu Zagospodarowania Przestrzennego obszaru miejscowości Łazany i Jawczyce w gminie Biskupice, zwanego dalej „planem” przyjętego uchwałą Nr XXIII/336/04 Rady Gminy Biskupice z dnia 20 sierpnia 2004 r. (Dz. Urz. Woj. Małopolskiego Nr 328 z dnia 3 listopada 2004 r.), zmienionego uchwałą Nr IV/30/07 Rady Gminy Biskupice z dnia 26 stycznia 2007 r. (Dz.Urz. Woj. Małopolskiego Nr 262 z dnia 12 kwietnia 2007 r.), zwaną dalej „zmianą planu”.

2. Uchwała dotyczy obszaru miejscowości Łazany i Jawczyce, objętego planem na podstawie uchwały Nr XLV/326/13 Rady Gminy Biskupice z dnia 3 października 2013 r., w sprawie: przystąpienia do sporządzenia zmiany miejscowego planu zagospodarowania przestrzennego obszaru miejscowości Łazany i Jawczyce w gminie Biskupice przyjętego uchwałą Nr XXIII/336/04 Rady Gminy Biskupice z dnia 20 sierpnia 2004 zmienionego uchwałą Nr IV/30/07 Rady Gminy Biskupice z dnia 26 stycznia 2007 r.

3. Zmiana planu obejmuje ustalenia tekstowe zawarte w treści uchwały oraz w Załączniku nr 1 do planu w skali 1 : 2000, będącym integralną częścią uchwały.

4. Załącznikami tekstowymi do niniejszej uchwały są rozstrzygnięcia niebędące ustaleniami planu:

- 1) rozstrzygnięcie o sposobie rozpatrzenia uwag do projektu zmiany planu – Załącznik nr 2
- 2) rozstrzygnięcie o sposobie realizacji zapisanych w zmianie planu inwestycji z zakresu infrastruktury technicznej, które należą do zadań własnych gminy oraz zasadach ich finansowania, zgodnie z przepisami o finansach publicznych – Załącznik nr 3.

§ 2. 1) W Uchwale Nr XXIII/336/04 Rady Gminy Biskupice z dnia 20 sierpnia 2004 r.

w sprawie uchwalenia miejscowego planu zagospodarowania przestrzennego obszaru miejscowości Łazany i Jawczyce w Gminie Biskupice wprowadza się następujące zmiany:

1. W ustaleniach tekstowych zawartych w treści uchwały w § 15 ust. 1 skreśla się słowa:

* Publikacja niniejszej uchwały nie uwzględnia ewentualnych czynności nadzorczych podejmowanych przez Wojewodę Małopolskiego.

2) „oraz tereny dolesień oznaczone na rysunku planu symbolem ZL₁”, a po symbolu ZL wstawia się kropkę.

2. Na załączniku Nr 1 ustalającym przeznaczenie i warunki zagospodarowania terenów:

- 2) na działce nr 129 w Jawczycach w części oznaczonej na rysunku planu ZL₁ – tereny dolesień wprowadza się tereny użytkowane rolniczo – R, zgodnie z ustaleniami § 14 części tekstowej planu.
- 3) w terenach użytkowanych rolniczo – R na działkach drogowych 67/1 i 1/3 wprowadza się drogę dojazdową klasy KD, zgodnie z ustaleniami § 18 części tekstowej planu.

§ 3. Wykonanie uchwały powierza się Wójtowi Gminy Biskupice.

§ 4. Uchwała wchodzi w życie po upływie 14 dni od daty ogłoszenia jej w Dzienniku Urzędowym Województwa Małopolskiego.

Przewodniczący Rady Gminy
Artur Chmiela

Załącznik Nr 1
do Uchwały Nr XI/102/15
Rady Gminy Biskupice
z dnia 25 czerwca 2015 roku



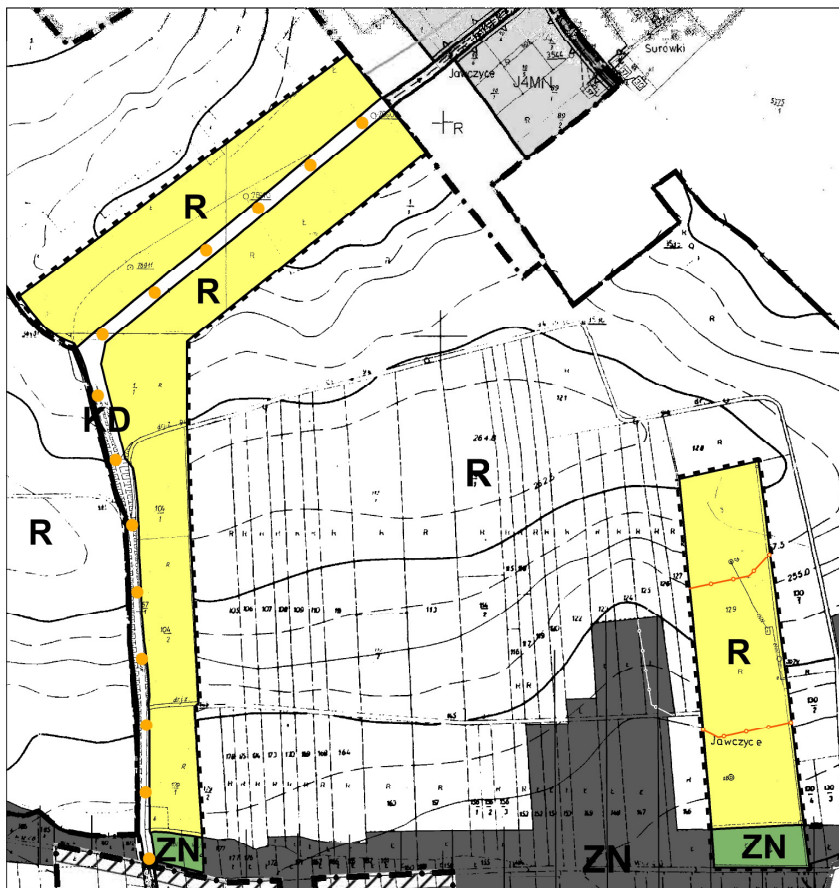
**ZMIANA MIEJSCOWEGO PLANU ZAGOSPODAROWANIA PRZESTRZENNEGO
OBSZARU MIEJSCOWOŚCI ŁAZANY I JAWCZYCE W GMINIE BISKUPICE**

PRZEZNACZENIE I ZAGOSPODAROWANIE TERENU

ZAŁĄCZNIK NR 1 DO UCHWAŁY NR XI/102/15 RADY GMINY BISKUPICE Z DNIA 25 CZERWCA 2015 R.

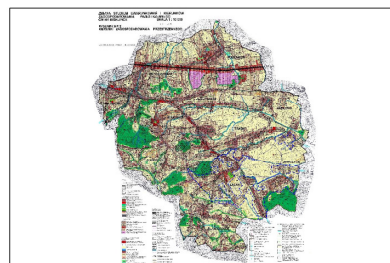
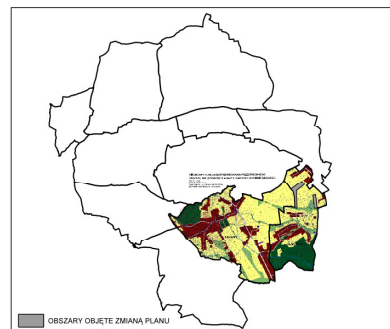
SKALA 1:2 000

0 50 100 200 300 400 500 m



Legenda

- GRANICA OBSZARU OBJĘTEGO PLANEM
- ZN TERENY ZIELENI NIEURZĄDZONEJ O SZCZEGÓLNYM ZNACZENIU PRZYRODNICZYM
- R TERENY ROLNICZE
- KD TERENY DRÓG KOŁOWYCH
- GŁÓWNE KIERUNKI POWIĄZAŃ ROWEROWYCH
- STREFA ARCHEOLOGICZNA
- GRANICA PLANU PRZYJĘTEGO UCHWAŁĄ NR LIX/430/10 RADY GMINY BISKUPICE



* Rysunek planu został sporządzony w oparciu o skalę źródłową 1:2000.
Skala ta ulega pomniejszeniu w wyniku przypisanych prawem odległości marginesów.

Przewodniczącą Rady Gminy
Artur Chmiela

Załącznik Nr 2
do Uchwały Nr XI/102/15
Rady Gminy Biskupice
z dnia 25 czerwca 2015 roku

**ROZSTRZYGNIĘCIE O SPOSOBIE ROZPATRZENIA UWAG
DOTYCZĄCYCH WYŁOŻONEGO DO PUBLICZNEGO WGLĄDU PROJEKTU
MIEJSCOWEGO PLANU ZAGOSPODAROWANIA PRZESTRZENNEGO OBSZARU MIEJSCOWOŚCI ŁAZANY I JAWCZYCE W GMINIE BISKUPICE**

Projekt miejscowego planu zagospodarowania przestrzennego obszaru **miejscowości Łazany i Jawczyce w Gminie Biskupice** został wyłożony do publicznego wglądu w okresie od 04.05.2015 r. do 29.05.2015 r.

W wyznaczonym terminie wnoszenia uwag dotyczących projektu planu, tj. 19.06.2015 r. – nie wpłynęły **uwagi**.

LP.	NR UWAGI	DATA WPŁYWU UWAGI	IMIĘ I NAZWISKO lub NAZWA JEDNOSTKI ORGANIZACYJNEJ (adresy w dokumentacji planistycznej)	TREŚĆ UWAGI (pełna treść uwag znajduje się w dokumentacji planistycznej)	Oznaczenie nieruchomości, której dotyczy uwaga (numery działek lub inne określenie terenu objętego uwagą)	Ustalenia projektu planu dla nieruchomości, której dotyczy uwaga	ROZSTRZYGNIĘCIE W SPRAWIE ROZPATRZENIA UWAGI		UWAGI (informacje i wyjaśnienia dotyczące rozpatrzenia uwag - w zakresie uwag nieuwzględnionych, uwzględnionych częściowo lub uwzględnionych z zastrzeżeniem)
							UWAGA UWZGLĘDNIONA	UWAGA NIEUWZGLĘDNIONA	
1	2	3	4	5	6	7	8	9	10

Wyjaśnienia uzupełniające:

Wskazać w treści niniejszego załącznika jest mowa o:

- Studium - należy przez to rozumieć Studium uwarunkowań i kierunków zagospodarowania przestrzennego Gminy Biskupice,
- planie - należy przez to rozumieć sporządzany miejscowy plan zagospodarowania przestrzennego obszaru miejscowości Łazany i Jawczyce w Gminie Biskupice,
- ustawie - należy przez to rozumieć ustawę z dnia 27 marca 2003 r. o planowaniu i zagospodarowaniu przestrzennym (t.j. Dz. U. z 2015 r. poz. 199 z późn. zm.).

Przewodniczący Rady Gminy
Artur Chmiela

Załącznik Nr 3
do Uchwały Nr XI/102/15
Rady Gminy Biskupice
z dnia 25 czerwca 2015 roku

zmiana miejscowego planu zagospodarowania przestrzennego obszaru miejscowości Łazany i Jawczyce w gminie Biskupice

Sposób realizacji zapisanych w planie inwestycji z zakresu infrastruktury technicznej należących do zadań własnych gminy

Na podstawie art. 20 ustawy z dnia 27 marca 2003 r. o planowaniu i zagospodarowaniu przestrzennym (t. j. Dz. U. z 2015 r. poz. 199 z późn. zm.), zgodnie z przepisami o finansach publicznych, rozstrzyga się o sposobie realizacji zapisanych w planie inwestycji z zakresu infrastruktury technicznej należących do zadań własnych gminy oraz o zasadach ich finansowania.

1. Środki na realizację wymienionych powyżej inwestycji będą pochodzić z budżetu Gminy, a także będą pozyskiwane z różnych źródeł przeznaczonych na ten cel, w szczególności z wykorzystaniem środków funduszy strukturalnych Unii Europejskiej oraz innych zagranicznych i krajowych systemów umożliwiających finansowanie tego typu inwestycji.
2. Realizacja wymienionych powyżej inwestycji prowadzona będzie we współpracy z innymi podmiotami publicznymi i prywatnymi, działającymi na terenie Gminy tak, ażeby zoptymalizować wydatki publiczne – to jest uzyskać możliwe maksymalne efekty funkcjonalne, przy wykorzystaniu możliwie najniższych nakładów, także poprzez odpowiednią koordynację działań.
3. Jako główne zasady realizacji wymienionych powyżej inwestycji przyjmuje się:
 - a. zgodność z dokumentami programowymi Gminy (między innymi Studium uwarunkowań i kierunków zagospodarowania przestrzennego gminy, Program ochrony środowiska i Wieloletnia prognoza finansowa),
 - b. uwzględnienie interesu publicznego, to jest obiektywnych potrzeb lokalnych społeczności i ogółu społeczeństwa.

Przewodniczący Rady Gminy
Artur Chmiela