



# DZIENNIK URZĘDOWY

## WOJEWÓDZTWA DOLNOŚLĄSKIEGO

---

Wrocław, dnia 11 maja 2015 r.

Poz. 2186

### UCHWAŁA NR VII/56/15 RADY MIEJSKIEJ W KĄTACH WROCŁAWSKICH

z dnia 30 kwietnia 2015 r.

#### **w sprawie uchwalenia miejscowego planu zagospodarowania przestrzennego obrębów Sośnica – Różaniec i Krobielowice**

Na podstawie art. 18 ust. 2 pkt 5 ustawy z dnia 8 marca 1990 r. o samorządzie gminnym (j.t. Dz. U. z 2013 r. poz. 594 z późn. zm.), art. 3 ust. 1 i art. 20 ust. 1 ustawy z dnia 27 marca 2003 r. o planowaniu i zagospodarowaniu przestrzennym (j.t. Dz. U. z 2015 r. poz. 199), w zw. z uchwałą Nr XXX/302/13 Rady Miejskiej w Kątach Wrocławskich z dnia 28 lutego 2013 r. w sprawie przystąpienia do sporządzenia miejscowego planu zagospodarowania przestrzennego obrębów Sośnica – Różaniec i Krobielowice, po stwierdzeniu, że plan nie narusza ustaleń studium uwarunkowań i kierunków zagospodarowania przestrzennego gminy Kąty Wrocławskie, uchwalonego uchwałą nr VI/48/15 z dnia 26 marca 2015 r., uchwała się co następuje:

#### **Rozdział 1. Przepisy ogólne**

**§ 1. 1.** Uchwała się miejscowy plan zagospodarowania przestrzennego obrębów geodezyjnych Sośnica-Różaniec i Krobielowice zwany dalej planem, w granicach przedstawionych na rysunku planu.

2. Załącznikami do uchwały są:

- 1) rysunek planu w skali 1: 2000 - załącznik nr 1, stanowiący integralną część uchwały,
- 2) rozstrzygnięcie o sposobie rozpatrzenia uwag do planu - załącznik nr 2,
- 3) rozstrzygnięcie o sposobie realizacji inwestycji z zakresu infrastruktury technicznej, które należą do zadań własnych gminy, oraz zasadach ich finansowania, stanowiące załącznik nr 3.

3. Następujące elementy rysunku planu są ustaleniami planu:

- 1) granica obszaru objętego planem,
- 2) linie rozgraniczające tereny o różnym przeznaczeniu lub różnych zasadach zagospodarowania,
- 3) nieprzekraczalna linia zabudowy,
- 4) oznaczenia poszczególnych terenów zawierające symbole literowe, określające przeznaczenia terenów i numery wyróżniające je spośród innych terenów.

4. Pozostałe elementy rysunku planu mają charakter informacyjny bądź postulatywny.

**§ 2.** Z uwagi na brak występowania na obszarze planu problematyki, terenów lub obiektów w planie nie określa się:

- 1) zasad ochrony dóbr kultury współczesnej,

- 2) granic i sposobów zagospodarowania obszarów szczególnego zagrożenia powodzią,
- 3) wymagań wynikających z potrzeb kształtowania przestrzeni publicznych,
- 4) sposobów i terminów tymczasowego zagospodarowania, urządzania i użytkowania terenów.

**§ 3.** Ilekroć w uchwale jest mowa o:

- 1) terenie - należy przez to rozumieć obszar wyznaczony na rysunku planu liniami rozgraniczającymi, oznaczony symbolem funkcji i numerem,
- 2) nieprzekraczalnej linii zabudowy - należy przez to rozumieć linię, ograniczającą powierzchnię terenu, na której można lokalizować nowe budynki i budowle; linia ta nie dotyczy:
  - a) podziemnych części obiektów budowlanych zagłębionych poniżej poziomu terenu,
  - b) obiektów, sieci i urządzeń uzbrojenia terenu,
  - c) urządzeń terenowych komunikacji,
  - d) portierni,
  - e) osłon śmietnikowych,
- 3) przemyśle - należy przez to rozumieć produkcję, magazyny, bazy transportu i logistyki, stacje paliw, składy wraz z zapleczem administracyjno-socjalnym,
- 4) usługach – należy przez to rozumieć administrację, finanse, handel, a także usługi świadczone dla ludności w ramach działalności gospodarczej takie jak rzemiosło, obsługa transportu, biura,
- 5) zieleni urządzonej – należy przez to rozumieć zieleń towarzyszącą obiektom budowlanym, ogrody, arboreta, zieleńce.

## **Rozdział 2.**

### **Ustalenia dla całego obszaru objętego planem**

#### **§ 4. Ustalenia dotyczące zasad ochrony i kształtowania ładu przestrzennego**

1. Dopuszcza się przebudowę, rozbudowę i nadbudowę budynków istniejących przed wejściem w życie planu, zgodnie z obowiązującymi przepisami odrębnymi oraz zgodnie z przepisami szczegółowymi uchwały.

2. Dopuszcza się sytuowanie stacji transformatorowych w odległości 1,5 m od granicy działek.

3. Od strony dróg publicznych nie dopuszcza się ogrodzeń o monolitycznych przesłach wykonanych z betonowych elementów prefabrykowanych.

4. Zakazuje się stosowania pełnych ogrodzeń od strony dróg publicznych oraz w rejonie skrzyżowań z drogą publiczną.

5. Dla infrastruktury technicznej nie obowiązują linie zabudowy oraz ustalenia dla terenów, dotyczące:

- 1) intensywności zabudowy,
- 2) powierzchni terenu biologicznie czynnego,
- 3) wysokości zabudowy,
- 4) szerokości elewacji.

6. Powierzchnia tablicy reklamowej nie może być większa niż 6 m<sup>2</sup>.

#### **§ 5. Warunki zagospodarowania terenów wynikające z zasad ochrony środowiska, przyrody i krajobrazu kulturowego**

1. Każdy teren, na którym może dojść do zanieczyszczenia powierzchni substancjami ropopochodnymi lub innymi substancjami chemicznymi, należy utwardzić i skanalizować, a wody z tych nawierzchni odprowadzić, zgodnie z ustaleniami §12 ust. 5, za pośrednictwem separatorów olejów i benzyn; zanieczyszczenia winny być zneutralizowane zgodnie z przepisami odrębnymi.

2. Na terenach gospodarki odpadami oznaczonych symbolem O nie dopuszcza się składowania, segregacji i przetwarzania odpadów niebezpiecznych.

3. Tereny, o których mowa w ust. 2 należy zabezpieczyć przed przenikaniem substancji szkodliwych do powierzchni ziemi.

4. Działalność z zakresu gospodarki odpadami należy prowadzić zgodnie z przepisami odrębnymi.

5. Przed rozpoczęciem prac ziemnych pokrywę glebową należy złożyć w pryzmy i wykorzystać na innych terenach, np. wymagających rekultywacji.

6. W zakresie ochrony krajobrazu kulturowego ustala się, iż wyrobiska poeksploatacyjne należy zrehabilitować, zgodnie z ustaleniami planu.

**§ 6. Warunkizagospodarowania terenów wynikające z zasad ochrony dziedzictwa kulturowego i zabytków** Granice obszaru objętego planem są tożsame z granicą strefy „OW” ochrony archeologicznej - obowiązuje przeprowadzenie badań archeologicznych przy ziemnych robotach budowlanych, zgodnie z przepisami odrębnymi.

**§ 7. Ustalenia dotyczące parametrów, wskaźników kształtowania zabudowy oraz zagospodarowania terenu**

1. Nieprzekraczalne linie zabudowy należy przyjąć zgodnie z rysunkiem planu oraz ustaleniami szczegółowymi.

2. Należy przyjąć odległość zabudowy od dróg wewnętrznych, dopuszczonych na terenach w ustaleniach szczegółowych, na co najmniej 5 m od granicy drogi lub co najmniej 6 m od krawędzi jezdni.

3. Ustalenia dotyczące kształtowania zabudowy określa rozdział III.

4. Ustala się minimalną intensywność zabudowy, jako wskaźnik powierzchni całkowitej zabudowy w odniesieniu do powierzchni działki budowlanej na 0.

5. Ustala się maksymalną intensywność zabudowy, jako wskaźnik powierzchni całkowitej zabudowy w odniesieniu do powierzchni działki budowlanej:

1) na terenach P/U.1 i P/U.2 na 3,

2) na terenach O.1, O.2 i PE na 0,1.

6. Ustala się minimalny udział powierzchni biologicznie czynnej na 20% powierzchni działki budowlanej.

7. Miejsca do parkowania winny być realizowane w poziomie terenu lub jako parkingi podziemne w ilości:

1) dla zabudowy produkcyjnej na terenach P/U – minimum 1 miejsce parkingowe na 50 m<sup>2</sup> powierzchni zabudowy, z wyłączeniem powierzchni magazynów, składów i pomieszczeń infrastruktury technicznej lub minimum 2 miejsca parkingowe na 10 zatrudnionych,

2) dla usług na terenach P/U – minimum 1 miejsce parkingowe na każde 50 m<sup>2</sup> powierzchni użytkowej lub minimum 2 miejsca postojowe na 10 zatrudnionych,

3) dla terenów O.1 i O.2 – po minimum 1 miejscu parkingowym na każdym terenie,

4) dla terenu PE – minimum 2 miejsca parkingowe na 10 zatrudnionych, przy czym dopuszcza się zlokalizowanie miejsc parkingowych na terenie P/U.2,

5) dla pojazdów zaopatrzonych w kartę parkingową, należy wyznaczyć ilość miejsc do parkowania zgodnie z przepisami odrębnymi.

**§ 8. Sposoby zagospodarowania terenów lub obiektów podlegających ochronie, ustalonych w przepisach odrębnych, w tym terenów górniczych, a także zagrożonych osuwaniem się mas ziemnych**

1. W granicach planu występuje Główny Zbiornik Wód Podziemnych nr 319 „Subzbiornik Prochowice – Środa Śląska”, gromadzący wody w trzeciorzędowych utworach porowych.

2. Obszar planu znajduje się w granicach jednostki planistycznej gospodarowania wodami – jednolitej części wód powierzchniowych (JCWP) Bystrzyca od Zbiornika Mietków do Strzegomki o kodzie PLRW60002013479, która stanowi część scalonych wód Bystrzyca d Zbiornika Mietków włącznie do Strzegomki (SO0808), dla której obowiązują przepisy odrębne.

3. Na obszarze planu znajduje się udokumentowane złożo surowców ilastych ceramiki budowlanej „Sośnica”, którego eksploatację należy prowadzić zgodnie z uzyskaną koncesją.

4. Określa się granice terenu górniczego „Sośnica I” i obszaru górniczego „Sośnica”.

5. Wyrobiska na terenie górniczym należy zabezpieczyć przed osuwaniem się mas ziemnych i zapewnić stateczność geotechniczną skarp.

### **§ 9. Granice obszarów wymagających rekultywacji**

1. Po zaprzestaniu wydobycia obowiązuje rekultywacja terenu oznaczonego symbolem PE w kierunku:

- 1) wodnym,
- 2) leśnym,
- 3) rolniczym,
- 4) gospodarki odpadami – składowisko odpadów innych niż niebezpieczne.

2. Ustala się rekultywację składowiska odpadów w kierunku leśnym lub rolnym.

3. Dopuszcza się wykorzystanie dla potrzeb rekultywacji niezanieczyszczonej gleby, odpadów wydobywczych innych niż niebezpieczne oraz obojętnych.

### **§ 10. Szczegółowe zasady i warunki scalania i podziału nieruchomości**

1. Dopuszcza się scalenie i podział działek.

2. Ustala się minimalną powierzchnię działki na 600 m<sup>2</sup>, z zastrzeżeniem ust. 3.

3. Dla infrastruktury technicznej określa się minimalną powierzchnie działki na 20 m<sup>2</sup>.

4. Ustala się minimalną szerokość frontu wydzielanych działek na 20 m, z zastrzeżeniem ust. 5.

5. Dla infrastruktury technicznej określa się minimalną szerokość działki na 5 m.

6. Dopuszcza się wydzielenie dróg innych niż wyznaczone liniami rozgraniczającymi, przy uwzględnieniu:

- 1) szerokości drogi wewnętrznej – minimum 10 m,
- 2) ścięć na trójkąty widoczności przy skrzyżowaniach dróg – minimum 5 x 5 m,
- 3) placu manewrowego na zakończeniu nieprzelotowych dróg – minimum 12,5 x 12,5 m.

7. Obowiązuje kąt położenia nowych granic działek w stosunku do pasa drogowego w przedziale od 70 do 110 stopni.

8. Wydzielane działki muszą mieć zapewniony dostęp do drogi publicznej.

### **§ 11. Szczegółne warunki zagospodarowania terenów oraz ograniczenia w ich użytkowaniu**

1. Na terenach R oraz ZL zakazuje się wznoszenia budynków.

2. Zakazuje się zabudowy niezwiązanej z funkcją eksploatacji lub rekultywacji złoża na terenie udokumentowanego złoża surowców ilastych ceramiki budowlanej „Sośnica”.

3. Na obszarze planu obowiązują ograniczenia, wynikające z położenia w strefie otoczenia lotniska Wrocław-Strachowice - zakaz budowy obiektów o wysokości przekraczającej 190 m n.p.m..

4. Dla terenów, przez które przebiegają napowietrzne linie elektroenergetyczne niskiego i średniego napięcia należy spełnić wymagania przepisów odrębnych.

5. Zakaz lokalizacji elektrowni wiatrowych.

6. Zakaz lokalizacji urządzeń wytwarzających energię ze źródeł odnawialnych o mocy przekraczającej 100 kW.

### **§ 12. Warunki i zasady obsługi w zakresie infrastruktury technicznej**

1. Projektowane sieci infrastruktury technicznej dopuszcza się prowadzić na wszystkich terenach, zgodnie z przepisami odrębnymi, w tym w obrębie linii rozgraniczających ulic, w sposób niekolidujący z funkcją komunikacyjną.

2. Zaopatrzenie w wodę - z sieci wodociągowej, a do czasu jej realizacji dopuszcza się dostawę wody z indywidualnych studni.

3. Odprowadzenie ścieków komunalnych – do sieci kanalizacji sanitarnej, a do czasu jej uruchomienia – do szczelnych bezodpływowych zbiorników na ścieki lub lokalnych oczyszczalni ścieków, z obowiązkiem likwidacji zbiorników na ścieki po podłączeniu obiektów do sieci kanalizacji sanitarnej.

4. Odprowadzenie ścieków przemysłowych – w sposób określony w ust. 3, po uprzednim podczyszczeniu ścieków na własnym terenie do wartości zanieczyszczeń, dopuszczalnych przepisami odrębnymi.

5. Odprowadzenie wód opadowych i roztopowych:

- 1) do sieci kanalizacji deszczowej, a w przypadku jej braku w sposób określony w pkt 2;
- 2) do zbiorników na wody opadowe i roztopowe na własnym terenie, przy czym w przypadku wód opadowych i roztopowych na terenach oznaczonych symbolem O obowiązuje, przed ich odprowadzeniem podczyszczenie na własnym terenie do wartości zanieczyszczeń, dopuszczalnych przepisami odrębnymi.

6. Zaopatrzenie w energię elektryczną:

- 1) dopuszcza się rozbudowę sieci dystrybucyjnej elektroenergetycznej,
- 2) dopuszcza się dostawę energii elektrycznej z odnawialnych źródeł energii z zastrzeżeniem §11 ust.6.

7. Zaopatrzenie w energię ciepłą:

- 1) dopuszcza się ogrzewanie obiektów z indywidualnych kotłowni z zastosowaniem urządzeń technicznych o niskim stopniu zanieczyszczeń środowiska;
- 2) dopuszcza się wykorzystanie odnawialnych źródeł energii.

8. Zaopatrzenie w gaz: dopuszcza się budowę sieci gazowej oraz zbiorników na gaz.

9. Gromadzenie i usuwanie odpadów:

- 1) ustala się wywóz odpadów powstałych na obszarze planu na składowisko odpadów, zgodnie z przepisami odrębnymi,
- 2) na terenach oznaczonym symbolem O ustala się przeznaczenie na gospodarkę odpadami,
- 3) na terenie oznaczonym symbolem PE dopuszcza się rekultywację w kierunku gospodarki odpadami.

10. Telekomunikacja:

- 1) przewody sieci telekomunikacyjnej dopuszcza się realizować na każdym terenie oraz układać w pasie drogowym,
- 2) istniejącą sieć teletechniczną w miejscach kolizji z projektowanym układem komunikacyjnym oraz infrastrukturą techniczną należy przebudować zgodnie z obowiązującymi przepisami,
- 3) dopuszcza się maszty telekomunikacyjne, zgodnie z przepisami odrębnymi.

**§ 13. Warunki i zasady obsługi w zakresie komunikacji** Obsługę komunikacyjną obszaru planu stanowiąc będą:

- 1) publiczna droga powiatowa nr 2016D, położona poza obszarem planu, przy jego północnej granicy,
- 2) istniejąca gminna droga dojazdowa, oznaczona symbolami KDD i KDW,
- 3) droga transportu rolnego, oznaczona symbolem KDR,

- 4) drogi wewnętrzne niewydzielone na rysunku planu, dopuszczone do realizacji na obszarze planu, dla których określa się następujące parametry:
- minimalna szerokość pasa drogowego 10 m,
  - na zakończeniu nieprzelotowych dróg wymagany jest plac manewrowy o wymiarach minimum 12,5 m x 12,5 m,
  - przy skrzyżowaniach obowiązuje ścięcie na trójkąt widoczności minimum 5 m x 5 m.

§ 14. Stawkę procentową stanowiącą podstawę do naliczenia opłaty, o której mowa w art. 36 ust. 4 ustawy o planowaniu i zagospodarowaniu przestrzennym ustala się w wysokości 5% dla terenów P/U, PE, O oraz 0,1% dla pozostałych terenów.

### **Rozdział 3. PRZEPISY SZCZEGÓŁOWE**

§ 15. 1. Wyznacza się tereny produkcyjno-usługowe, oznaczone symbolem **P/U.1** i **P/U.2**, dla których ustala się następujące przeznaczenie:

- 1) przemysł,
- 2) usługi.

2. Na terenach P/U.1 i P/U.2 dopuszcza się:

- 1) zieleń urządzoną,
- 2) zbiorniki wodne dla gromadzenia wód opadowych i roztopowych oraz przeciwpożarowe,
- 3) obiekty, sieci i urządzenia infrastruktury technicznej,
- 4) drogi wewnętrzne, place, dojścia i parkingi.

3. Dla terenów, o których mowa w ust. 1, obowiązują następujące ustalenia dotyczące ukształtowania zabudowy oraz zagospodarowania terenu:

- 1) minimalna powierzchnia nowo wydzielanych działek budowlanych - 600 m<sup>2</sup>, z zastrzeżeniem, że nie dotyczy to komunikacji i infrastruktury technicznej,
  - 2) nieprzekraczalne linie zabudowy:
    - a) od granicy drogi powiatowej nr 2016D - w odległości 15 m,
    - b) od linii rozgraniczającej drogi KDD - w odległości 6 m,
    - c) od linii rozgraniczającej drogi KDW - w odległości 3 m,
  - 3) wysokość zabudowy:
    - a) dla budynków – maksymalnie 16 m, licząc od poziomu terenu do najwyższego punktu przekrycia,
    - b) dla urządzeń wyposażenia technologicznego produkcji i infrastruktury technicznej – maksymalnie 190 m n.p.m.,
  - 4) dachy:
    - a) na terenie P/U.1 dopuszcza się dowolne ukształtowanie i pokrycie dachów,
    - b) na terenie P/U.2 – dachy strome dwuspadowe lub naczółkowe, o kącie nachylenia od 20 do 45 stopni, kryte dachówką lub materiałem dachówkopodobnym w kolorze ceglastym.
4. Dojazd – z drogi KDD oraz przez istniejące zjazdy, zgodnie z przepisami odrębnymi.

§ 16. 1. Wyznacza się teren powierzchniowej eksploatacji surowców naturalnych, oznaczony symbolem **PE**, dla którego ustala się następujące przeznaczenie:

- 1) powierzchniowa eksploatacja surowców naturalnych,
- 2) obsługa powierzchniowej eksploatacji surowców naturalnych.

2. Na terenie PE dopuszcza się:

- 1) infrastrukturę techniczną,
- 2) drogi wewnętrzne, place, dojścia i parkingi,
- 3) wody powierzchniowe.

3. Na terenie PE obowiązują następujące ustalenia dotyczące ukształtowania zabudowy oraz zagospodarowania terenu:

- 1) dopuszcza się, na czas prowadzonej eksploatacji, montaż kontenerowego zaplecza socjalno-biurowego, nietrwale związanego z gruntem,
- 2) wysokość obiektu, o którym mowa w pkt 1, mierzona od poziomu terenu do najwyższego punktu dachu nie może przekroczyć 4,5 m,
- 3) dopuszcza się dowolne ukształtowanie i pokrycie dachu.

4. Dojazd - z drogi KDD oraz przez istniejące zjazdy z drogi powiatowej poprzez teren P/U.2 i ZL.3.

§ 17. 1. Wyznacza się tereny gospodarki odpadami, oznaczone symbolami O.1 i O.2, dla których ustala się następujące przeznaczenie:

- 1) segregacja odpadów innych niż niebezpieczne,
- 2) zieleń naturalna – na obszarze zamkniętego składowiska odpadów na terenie O.1,
- 3) składowanie odpadów innych niż niebezpieczne na terenie O.2.

2. Na terenach O.1 i O.2 dopuszcza się:

- 1) zieleń urządzoną,
- 2) obiekty, sieci i urządzenia infrastruktury technicznej,
- 3) drogi wewnętrzne, place, dojścia i parkingi.

3. Obowiązuje rekultywacja składowiska odpadów w kierunku leśnym lub rolnym.

4. Na terenach, o których mowa w ust. 1 obowiązują następujące ustalenia dotyczące ukształtowania zabudowy oraz zagospodarowania terenu:

- 1) obiekty obsługi dopuszcza się wyłącznie poza terenem składowiska,
- 2) dopuszcza się lokalizowanie obiektów obsługi w granicy drogi dojazdowej,
- 3) wysokość zabudowy, mierzona od poziomu terenu do najwyższego punktu dachu nie może przekroczyć 4,5 m,
- 4) szerokość elewacji ustala się na od 3 m do 8 m,
- 5) dopuszcza się dowolne ukształtowanie i pokrycie dachu.

5. Dojazd - z drogi KDW.

§ 18. 1. Wyznacza się tereny lasów, oznaczone symbolami ZL.1 i ZL.2, dla których ustala się przeznaczenie na lasy.

2. Dojazd - z drogi KDW.

§ 19. 1. Wyznacza się teren zieleni, oznaczony symbolem Z, dla którego ustala się następujące przeznaczenie:

- 1) teren zadrzewień,
- 2) zieleń urządzona,
- 3) droga wewnętrzna, infrastruktura techniczna i urządzenia technologiczne dla potrzeb eksploatacji złoża surowców naturalnych na terenie PE.

2. Dojazd - z dróg gminnych i drogi powiatowej poprzez teren P/U.2.

§ 20. 1. Wyznacza się teren rolniczy, oznaczony symbolem **R**.

2. Dla terenu R ustala się jako podstawowe przeznaczenie - uprawy rolne.

3. Dojazd – z drogi transportu rolnego KDR.

§ 21. 1. Dla terenu oznaczonego na rysunku planu symbolem **KDD** ustala się przeznaczenie na publiczną drogę gminną klasy dojazdowej „D”.

2. Szerokość w liniach rozgraniczających -12 m.

3. W pasie drogowym dopuszcza się infrastrukturę techniczną

§ 22. 1. Dla terenu oznaczonego na rysunku planu symbolem **KDW** ustala się przeznaczenie na drogę wewnętrzną.

2. Szerokość w liniach rozgraniczających:

1) na odcinku od granicy z drogą KDD do terenu lasu ZL.1 – 10 m,

2) na odcinku pomiędzy terenami ZL.1 a ZL.2, do granicy terenu PE- zmienna, pas drogowy zgodny z granicami działki drogowej.

3. W pasie drogowym dopuszcza się infrastrukturę techniczną

§ 23. 1. Dla terenu oznaczonego na rysunku planu symbolem **KDR** ustala się przeznaczenie na drogę transportu rolnego.

2. Szerokość w liniach rozgraniczających zmienna, zgodna z granicami działki nr 7/5.

#### **Rozdział 4. Przepisy końcowe**

§ 24. Wykonanie uchwały powierza się Burmistrzowi Miasta i Gminy Kąty Wrocławskie

§ 25. Uchwała wchodzi w życie po upływie 14 dni od dnia jej ogłoszenia w Dzienniku Urzędowym Województwa Dolnośląskiego.

Przewodniczący Rady Miejskiej:  
*J. Wojciechowski*



Załącznik Nr 1 do Uchwały Nr VII/56/15  
 Rady Miejskiej w Kątach Wrocławskich  
 z dnia 30 kwietnia 2015 r.

# MIEJSCOWY PLAN ZAGOSPODAROWANIA PRZESTRZENNEGO OBRĘBÓW SOŚNICA-RÓŻANIEC I KROBIELOWICE



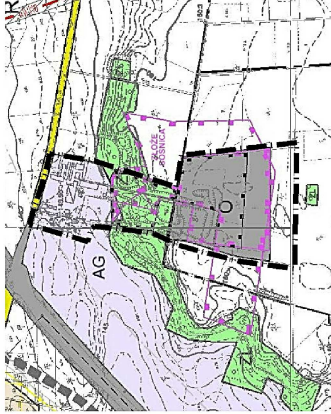
ZAŁĄCZNIK NR 1 DO UCHWAŁY RADY MIEJSKIEJ  
 W KĄTACH WROCŁAWSKICH NR ... Z DNIA ...

POWIERZCHNIA PLANU: 24,1 ha

SKALA 1:2000



WYRYS ZE STUDIUM UWARUNKOWAŃ I KIERUNKÓW  
 ZAGOSPODAROWANIA PRZESTRZENNEGO GMINY KĄTY  
 WROCŁAWSKIE, UCHWAŁONEGO UCHWAŁĄ RADY  
 MIEJSKIEJ W KĄTACH WROCŁAWSKICH  
 NR VI/48/15 Z DNIA 26 MARCA 2015 R.



rysunek planu

**LEGENDA**

- GRANICA OBSZARU OBJĘTEGO PLANEM
- LINIA ROZGRANICZAJĄCA TERENY O RÓŻNYM PRZEZNACZENIU LUB RÓŻNYCH SPOSOBACH ZAGOSPODAROWANIA
- NIEPRZEKACZALNA LINIA ZABUDOWY
- GRANICA UDOKUMENTOWANEGO ŻŁOŻA SUROWCÓW NATURALNYCH "SOŚNICA"
- GRANICA OBSZARU GÓRNICZEGO "SOŚNICA F"
- GRANICA TERENU GÓRNICZEGO "SOŚNICA"

**PRZEZNACZENIE TERENÓW**

- P/U TERENY PRODUKCYJNO-USŁUGOWE
- PE TERENY POWIERZCHNIOWEJ EKSPLOATACJI SUROWCÓW NATURALNYCH
- O TERENY GOSPODARKI ODPADAMI
- ZL TERENY LASÓW
- Z TERENY ZIELENI
- R TERENY ROLNICZE
- KDD PUBLICZNA DROGA DOJAZDOWA
- KDW DROGA WEWNĘTRZNA
- KDR DROGA TRANSPORTU ROLNEGO

PLANOWANA PRZEJAZDOWA: wst. Józefowa-Konark ul. 27.07.15, 28.07.15, 29.07.15, 30.07.15, 31.07.15, 01.08.15, 02.08.15, 03.08.15, 04.08.15, 05.08.15, 06.08.15, 07.08.15, 08.08.15, 09.08.15, 10.08.15, 11.08.15, 12.08.15, 13.08.15, 14.08.15, 15.08.15, 16.08.15, 17.08.15, 18.08.15, 19.08.15, 20.08.15, 21.08.15, 22.08.15, 23.08.15, 24.08.15, 25.08.15, 26.08.15, 27.08.15, 28.08.15, 29.08.15, 30.08.15, 31.08.15, 01.09.15, 02.09.15, 03.09.15, 04.09.15, 05.09.15, 06.09.15, 07.09.15, 08.09.15, 09.09.15, 10.09.15, 11.09.15, 12.09.15, 13.09.15, 14.09.15, 15.09.15, 16.09.15, 17.09.15, 18.09.15, 19.09.15, 20.09.15, 21.09.15, 22.09.15, 23.09.15, 24.09.15, 25.09.15, 26.09.15, 27.09.15, 28.09.15, 29.09.15, 30.09.15, 01.10.15, 02.10.15, 03.10.15, 04.10.15, 05.10.15, 06.10.15, 07.10.15, 08.10.15, 09.10.15, 10.10.15, 11.10.15, 12.10.15, 13.10.15, 14.10.15, 15.10.15, 16.10.15, 17.10.15, 18.10.15, 19.10.15, 20.10.15, 21.10.15, 22.10.15, 23.10.15, 24.10.15, 25.10.15, 26.10.15, 27.10.15, 28.10.15, 29.10.15, 30.10.15, 31.10.15, 01.11.15, 02.11.15, 03.11.15, 04.11.15, 05.11.15, 06.11.15, 07.11.15, 08.11.15, 09.11.15, 10.11.15, 11.11.15, 12.11.15, 13.11.15, 14.11.15, 15.11.15, 16.11.15, 17.11.15, 18.11.15, 19.11.15, 20.11.15, 21.11.15, 22.11.15, 23.11.15, 24.11.15, 25.11.15, 26.11.15, 27.11.15, 28.11.15, 29.11.15, 30.11.15, 01.12.15, 02.12.15, 03.12.15, 04.12.15, 05.12.15, 06.12.15, 07.12.15, 08.12.15, 09.12.15, 10.12.15, 11.12.15, 12.12.15, 13.12.15, 14.12.15, 15.12.15, 16.12.15, 17.12.15, 18.12.15, 19.12.15, 20.12.15, 21.12.15, 22.12.15, 23.12.15, 24.12.15, 25.12.15, 26.12.15, 27.12.15, 28.12.15, 29.12.15, 30.12.15, 31.12.15, 01.01.16, 02.01.16, 03.01.16, 04.01.16, 05.01.16, 06.01.16, 07.01.16, 08.01.16, 09.01.16, 10.01.16, 11.01.16, 12.01.16, 13.01.16, 14.01.16, 15.01.16, 16.01.16, 17.01.16, 18.01.16, 19.01.16, 20.01.16, 21.01.16, 22.01.16, 23.01.16, 24.01.16, 25.01.16, 26.01.16, 27.01.16, 28.01.16, 29.01.16, 30.01.16, 31.01.16, 01.02.16, 02.02.16, 03.02.16, 04.02.16, 05.02.16, 06.02.16, 07.02.16, 08.02.16, 09.02.16, 10.02.16, 11.02.16, 12.02.16, 13.02.16, 14.02.16, 15.02.16, 16.02.16, 17.02.16, 18.02.16, 19.02.16, 20.02.16, 21.02.16, 22.02.16, 23.02.16, 24.02.16, 25.02.16, 26.02.16, 27.02.16, 28.02.16, 29.02.16, 01.03.16, 02.03.16, 03.03.16, 04.03.16, 05.03.16, 06.03.16, 07.03.16, 08.03.16, 09.03.16, 10.03.16, 11.03.16, 12.03.16, 13.03.16, 14.03.16, 15.03.16, 16.03.16, 17.03.16, 18.03.16, 19.03.16, 20.03.16, 21.03.16, 22.03.16, 23.03.16, 24.03.16, 25.03.16, 26.03.16, 27.03.16, 28.03.16, 29.03.16, 30.03.16, 31.03.16, 01.04.16, 02.04.16, 03.04.16, 04.04.16, 05.04.16, 06.04.16, 07.04.16, 08.04.16, 09.04.16, 10.04.16, 11.04.16, 12.04.16, 13.04.16, 14.04.16, 15.04.16, 16.04.16, 17.04.16, 18.04.16, 19.04.16, 20.04.16, 21.04.16, 22.04.16, 23.04.16, 24.04.16, 25.04.16, 26.04.16, 27.04.16, 28.04.16, 29.04.16, 30.04.16, 01.05.16, 02.05.16, 03.05.16, 04.05.16, 05.05.16, 06.05.16, 07.05.16, 08.05.16, 09.05.16, 10.05.16, 11.05.16, 12.05.16, 13.05.16, 14.05.16, 15.05.16, 16.05.16, 17.05.16, 18.05.16, 19.05.16, 20.05.16, 21.05.16, 22.05.16, 23.05.16, 24.05.16, 25.05.16, 26.05.16, 27.05.16, 28.05.16, 29.05.16, 30.05.16, 31.05.16, 01.06.16, 02.06.16, 03.06.16, 04.06.16, 05.06.16, 06.06.16, 07.06.16, 08.06.16, 09.06.16, 10.06.16, 11.06.16, 12.06.16, 13.06.16, 14.06.16, 15.06.16, 16.06.16, 17.06.16, 18.06.16, 19.06.16, 20.06.16, 21.06.16, 22.06.16, 23.06.16, 24.06.16, 25.06.16, 26.06.16, 27.06.16, 28.06.16, 29.06.16, 30.06.16, 01.07.16, 02.07.16, 03.07.16, 04.07.16, 05.07.16, 06.07.16, 07.07.16, 08.07.16, 09.07.16, 10.07.16, 11.07.16, 12.07.16, 13.07.16, 14.07.16, 15.07.16, 16.07.16, 17.07.16, 18.07.16, 19.07.16, 20.07.16, 21.07.16, 22.07.16, 23.07.16, 24.07.16, 25.07.16, 26.07.16, 27.07.16, 28.07.16, 29.07.16, 30.07.16, 31.07.16, 01.08.16, 02.08.16, 03.08.16, 04.08.16, 05.08.16, 06.08.16, 07.08.16, 08.08.16, 09.08.16, 10.08.16, 11.08.16, 12.08.16, 13.08.16, 14.08.16, 15.08.16, 16.08.16, 17.08.16, 18.08.16, 19.08.16, 20.08.16, 21.08.16, 22.08.16, 23.08.16, 24.08.16, 25.08.16, 26.08.16, 27.08.16, 28.08.16, 29.08.16, 30.08.16, 31.08.16, 01.09.16, 02.09.16, 03.09.16, 04.09.16, 05.09.16, 06.09.16, 07.09.16, 08.09.16, 09.09.16, 10.09.16, 11.09.16, 12.09.16, 13.09.16, 14.09.16, 15.09.16, 16.09.16, 17.09.16, 18.09.16, 19.09.16, 20.09.16, 21.09.16, 22.09.16, 23.09.16, 24.09.16, 25.09.16, 26.09.16, 27.09.16, 28.09.16, 29.09.16, 30.09.16, 01.10.16, 02.10.16, 03.10.16, 04.10.16, 05.10.16, 06.10.16, 07.10.16, 08.10.16, 09.10.16, 10.10.16, 11.10.16, 12.10.16, 13.10.16, 14.10.16, 15.10.16, 16.10.16, 17.10.16, 18.10.16, 19.10.16, 20.10.16, 21.10.16, 22.10.16, 23.10.16, 24.10.16, 25.10.16, 26.10.16, 27.10.16, 28.10.16, 29.10.16, 30.10.16, 31.10.16, 01.11.16, 02.11.16, 03.11.16, 04.11.16, 05.11.16, 06.11.16, 07.11.16, 08.11.16, 09.11.16, 10.11.16, 11.11.16, 12.11.16, 13.11.16, 14.11.16, 15.11.16, 16.11.16, 17.11.16, 18.11.16, 19.11.16, 20.11.16, 21.11.16, 22.11.16, 23.11.16, 24.11.16, 25.11.16, 26.11.16, 27.11.16, 28.11.16, 29.11.16, 30.11.16, 01.12.16, 02.12.16, 03.12.16, 04.12.16, 05.12.16, 06.12.16, 07.12.16, 08.12.16, 09.12.16, 10.12.16, 11.12.16, 12.12.16, 13.12.16, 14.12.16, 15.12.16, 16.12.16, 17.12.16, 18.12.16, 19.12.16, 20.12.16, 21.12.16, 22.12.16, 23.12.16, 24.12.16, 25.12.16, 26.12.16, 27.12.16, 28.12.16, 29.12.16, 30.12.16, 31.12.16, 01.01.17, 02.01.17, 03.01.17, 04.01.17, 05.01.17, 06.01.17, 07.01.17, 08.01.17, 09.01.17, 10.01.17, 11.01.17, 12.01.17, 13.01.17, 14.01.17, 15.01.17, 16.01.17, 17.01.17, 18.01.17, 19.01.17, 20.01.17, 21.01.17, 22.01.17, 23.01.17, 24.01.17, 25.01.17, 26.01.17, 27.01.17, 28.01.17, 29.01.17, 30.01.17, 31.01.17, 01.02.17, 02.02.17, 03.02.17, 04.02.17, 05.02.17, 06.02.17, 07.02.17, 08.02.17, 09.02.17, 10.02.17, 11.02.17, 12.02.17, 13.02.17, 14.02.17, 15.02.17, 16.02.17, 17.02.17, 18.02.17, 19.02.17, 20.02.17, 21.02.17, 22.02.17, 23.02.17, 24.02.17, 25.02.17, 26.02.17, 27.02.17, 28.02.17, 29.02.17, 01.03.17, 02.03.17, 03.03.17, 04.03.17, 05.03.17, 06.03.17, 07.03.17, 08.03.17, 09.03.17, 10.03.17, 11.03.17, 12.03.17, 13.03.17, 14.03.17, 15.03.17, 16.03.17, 17.03.17, 18.03.17, 19.03.17, 20.03.17, 21.03.17, 22.03.17, 23.03.17, 24.03.17, 25.03.17, 26.03.17, 27.03.17, 28.03.17, 29.03.17, 30.03.17, 31.03.17, 01.04.17, 02.04.17, 03.04.17, 04.04.17, 05.04.17, 06.04.17, 07.04.17, 08.04.17, 09.04.17, 10.04.17, 11.04.17, 12.04.17, 13.04.17, 14.04.17, 15.04.17, 16.04.17, 17.04.17, 18.04.17, 19.04.17, 20.04.17, 21.04.17, 22.04.17, 23.04.17, 24.04.17, 25.04.17, 26.04.17, 27.04.17, 28.04.17, 29.04.17, 30.04.17, 01.05.17, 02.05.17, 03.05.17, 04.05.17, 05.05.17, 06.05.17, 07.05.17, 08.05.17, 09.05.17, 10.05.17, 11.05.17, 12.05.17, 13.05.17, 14.05.17, 15.05.17, 16.05.17, 17.05.17, 18.05.17, 19.05.17, 20.05.17, 21.05.17, 22.05.17, 23.05.17, 24.05.17, 25.05.17, 26.05.17, 27.05.17, 28.05.17, 29.05.17, 30.05.17, 31.05.17, 01.06.17, 02.06.17, 03.06.17, 04.06.17, 05.06.17, 06.06.17, 07.06.17, 08.06.17, 09.06.17, 10.06.17, 11.06.17, 12.06.17, 13.06.17, 14.06.17, 15.06.17, 16.06.17, 17.06.17, 18.06.17, 19.06.17, 20.06.17, 21.06.17, 22.06.17, 23.06.17, 24.06.17, 25.06.17, 26.06.17, 27.06.17, 28.06.17, 29.06.17, 30.06.17, 01.07.17, 02.07.17, 03.07.17, 04.07.17, 05.07.17, 06.07.17, 07.07.17, 08.07.17, 09.07.17, 10.07.17, 11.07.17, 12.07.17, 13.07.17, 14.07.17, 15.07.17, 16.07.17, 17.07.17, 18.07.17, 19.07.17, 20.07.17, 21.07.17, 22.07.17, 23.07.17, 24.07.17, 25.07.17, 26.07.17, 27.07.17, 28.07.17, 29.07.17, 30.07.17, 01.08.17, 02.08.17, 03.08.17, 04.08.17, 05.08.17, 06.08.17, 07.08.17, 08.08.17, 09.08.17, 10.08.17, 11.08.17, 12.08.17, 13.08.17, 14.08.17, 15.08.17, 16.08.17, 17.08.17, 18.08.17, 19.08.17, 20.08.17, 21.08.17, 22.08.17, 23.08.17, 24.08.17, 25.08.17, 26.08.17, 27.08.17, 28.08.17, 29.08.17, 30.08.17, 01.09.17, 02.09.17, 03.09.17, 04.09.17, 05.09.17, 06.09.17, 07.09.17, 08.09.17, 09.09.17, 10.09.17, 11.09.17, 12.09.17, 13.09.17, 14.09.17, 15.09.17, 16.09.17, 17.09.17, 18.09.17, 19.09.17, 20.09.17, 21.09.17, 22.09.17, 23.09.17, 24.09.17, 25.09.17, 26.09.17, 27.09.17, 28.09.17, 29.09.17, 30.09.17, 01.10.17, 02.10.17, 03.10.17, 04.10.17, 05.10.17, 06.10.17, 07.10.17, 08.10.17, 09.10.17, 10.10.17, 11.10.17, 12.10.17, 13.10.17, 14.10.17, 15.10.17, 16.10.17, 17.10.17, 18.10.17, 19.10.17, 20.10.17, 21.10.17, 22.10.17, 23.10.17, 24.10.17, 25.10.17, 26.10.17, 27.10.17, 28.10.17, 29.10.17, 30.10.17, 01.11.17, 02.11.17, 03.11.17, 04.11.17, 05.11.17, 06.11.17, 07.11.17, 08.11.17, 09.11.17, 10.11.17, 11.11.17, 12.11.17, 13.11.17, 14.11.17, 15.11.17, 16.11.17, 17.11.17, 18.11.17, 19.11.17, 20.11.17, 21.11.17, 22.11.17, 23.11.17, 24.11.17, 25.11.17, 26.11.17, 27.11.17, 28.11.17, 29.11.17, 30.11.17, 01.12.17, 02.12.17, 03.12.17, 04.12.17, 05.12.17, 06.12.17, 07.12.17, 08.12.17, 09.12.17, 10.12.17, 11.12.17, 12.12.17, 13.12.17, 14.12.17, 15.12.17, 16.12.17, 17.12.17, 18.12.17, 19.12.17, 20.12.17, 21.12.17, 22.12.17, 23.12.17, 24.12.17, 25.12.17, 26.12.17, 27.12.17, 28.12.17, 29.12.17, 30.12.17, 01.01.18, 02.01.18, 03.01.18, 04.01.18, 05.01.18, 06.01.18, 07.01.18, 08.01.18, 09.01.18, 10.01.18, 11.01.18, 12.01.18, 13.01.18, 14.01.18, 15.01.18, 16.01.18, 17.01.18, 18.01.18, 19.01.18, 20.01.18, 21.01.18, 22.01.18, 23.01.18, 24.01.18, 25.01.18, 26.01.18, 27.01.18, 28.01.18, 29.01.18, 30.01.18, 01.02.18, 02.02.18, 03.02.18, 04.02.18, 05.02.18, 06.02.18, 07.02.18, 08.02.18, 09.02.18, 10.02.18, 11.02.18, 12.02.18, 13.02.18, 14.02.18, 15.02.18, 16.02.18, 17.02.18, 18.02.18, 19.02.18, 20.02.18, 21.02.18, 22.02.18, 23.02.18, 24.02.18, 25.02.18, 26.02.18, 27.02.18, 28.02.18, 29.02.18, 01.03.18, 02.03.18, 03.03.18, 04.03.18, 05.03.18, 06.03.18, 07.03.18, 08.03.18, 09.03.18, 10.03.18, 11.03.18, 12.03.18, 13.03.18, 14.03.18, 15.03.18, 16.03.18, 17.03.18, 18.03.18, 19.03.18, 20.03.18, 21.03.18, 22.03.18, 23.03.18, 24.03.18, 25.03.18, 26.03.18, 27.03.18, 28.03.18, 29.03.18, 30.03.18, 01.04.18, 02.04.18, 03.04.18, 04.04.18, 05.04.18, 06.04.18, 07.04.18, 08.04.18, 09.04.18, 10.04.18, 11.04.18, 12.04.18, 13.04.18, 14.04.18, 15.04.18, 16.04.18, 17.04.18, 18.04.18, 19.04.18, 20.04.18, 21.04.18, 22.04.18, 23.04.18, 24.04.18, 25.04.18, 26.04.18, 27.04.18, 28.04.18, 29.04.18, 30.04.18, 01.05.18, 02.05.18, 03.05.18, 04.05.18, 05.05.18, 06.05.18, 07.05.18, 08.05.18, 09.05.18, 10.05.18, 11.05.18, 12.05.18, 13.05.18, 14.05.18, 15.05.18, 16.05.18, 17.05.18, 18.05.18, 19.05.18, 20.05.18, 21.05.18, 22.05.18, 23.05.18, 24.05.18, 25.05.18, 26.05.18, 27.05.18, 28.05.18, 29.05.18, 30.05.18, 01.06.18, 02.06.18, 03.06.18, 04.06.18, 05.06.18, 06.06.18, 07.06.18, 08.06.18, 09.06.18, 10.06.18, 11.06.18, 12.06.18, 13.06.18, 14.06.18, 15.06.18, 16.06.18, 17.06.18, 18.06.18, 19.06.18, 20.06.18, 21.06.18, 22.06.18, 23.06.18, 24.06.18, 25.06.18, 26.06.18, 27.06.18, 28.06.18, 29.06.18, 30.06.18, 01.07.18, 02.07.18, 03.07.18, 04.07.18, 05.07.18, 06.07.18, 07.07.18, 08.07.1	
--	--

Załącznik Nr 2 do Uchwały Nr VII/56/15  
Rady Miejskiej w Kątach Wrocławskich  
z dnia 30 kwietnia 2015 r.

**Rozstrzygnięcie o sposobie rozpatrzenia uwag wniesionych do projektu miejscowego planu zagospodarowania przestrzennego obrębów Sośnica – Różaniec i Krobielowice**

Uwagę, złożoną, na podstawie art. 17 pkt 11 ustawy z dnia 27 marca 2003 r. o planowaniu i zagospodarowaniu przestrzennym (j.t. Dz. U. z 2015 r., poz. 199), do wyłożonego w dniach od 19 stycznia 2015 r. do 16 lutego 2015 r. do publicznego wglądu projektu miejscowego planu zagospodarowania przestrzennego obrębów Sośnica – Różaniec i Krobielowice, nieuwzględniona przez Burmistrza Miasta i Gminy Kąty Wrocławskie, rozpatruje się w sposób następujący:

Imię i nazwisko/nazwa wnoszącego uwagę	Data wpływu uwagi	Oznaczenie terenu, którego uwaga dotyczy	Treść uwagi	Sposób rozpatrzenia	Uzasadnienie
<u>Mieszkańcy Sośnicy:</u> Barbara Koba-Wawer Marcin Wawer, Alina Jabłońska, Henryk Schubert, Iwona Gawrysiak, Piotr Gawrysiak, Patryk Gawrysiak, Magda Gawrysiak, Andrzej Studziński, Tadeusz Kubos, Agnieszka Szymańska, Adrian Magalas, Antoni Żółtak, Anna Żółtak, Ewa Gładysiak, Aleksandra Żółtak, Andrzej Gładysiak Marzena Kuriata, Elżbieta Kurjata, Włodzimierz Kowiński, Agnieszka Jesionka, Łukasz Jesionka, Sylwester Galik, Małgorzata Galik, Robert Galik, Irena Trzaska, Kazimierz Trzaska, Szymon Galik, Nazwisko nieczytelne Janina Rafalska, Michał Chmiel, Bogdan Wolanin, Przemysław Stawny, Katarzyna Stawna, Robert Stawny, Edward Komornicki, Wioleta Komornicka, Paulina Magalas, Beata Magalas, Bogusław Magalas,	26.02.2015	Tereny produkcyjno-usługowe (symbol P/U.2)	Na terenie planu przewiduje się lokalizację zakładu przetwarzania odpadów. Odpady będą powodować uciążliwość odorową.	Nie uwzględnia się	Dla Przedsiębiorstwa Produkcyjno-Handlowo-Usługowego "Ceramika" Spółka z o.o. Starosta Powiatu Wrocławskiego wydał decyzję nr 390/2009 z dnia 10 listopada 2009r. na prowadzenie w granicach działek nr 5/5 i 5/6 obręb Krobielowice oraz na części działki nr 185/4 obręb Sosnica-Różaniec na prowadzenie działalności z zakresu odzysku odpadów, zatem zakład ten powstaje zgodnie z obecnie obowiązującymi przepisami. Teren zakładu znajduje się w kompleksie zespołu przemysłowego istniejącej cegielni, w odległości ponad 600 m od najbliższej zabudowy mieszkaniowej, która jest ponadto oddzielona autostradą A-4. W projekcie planu teren ma przeznaczenie produkcyjno-usługowe (symbol P/U.2)
		Tereny gospodarki odpadami (symbol O.2)	Na terenie O.2 ma powstać wysypisko po procesie sortowniczym. W projekcie planu brak zapisów o zabezpieczeniu gruntów, odprowadzeniu ścieków i odgazowaniu wysypiska.	Nie uwzględnia się	Wyznaczenie w projekcie planu terenu gospodarki odpadami, oznaczonego symbolem O.2 jest zgodne z polityką przestrzenną gminy określoną w Studium uwarunkowań i kierunków zagospodarowania przestrzennego gminy Kąty Wrocławskie. Oznacza to, że rozstrzygnięcie odnośnie takiej lokalizacji terenu przeznaczonego na gospodarkę odpadami nastąpiło na etapie sporządzania Studium, zgodnie bowiem z art. 9 ust. 4 ustawy z dnia 27 marca 2003 r. o planowaniu i zagospodarowaniu przestrzennym ustalenia studium są wiążące dla organów gminy przy sporządzaniu planów miejscowych. Teren O.2 zlokalizowany jest obok zrekultywowanego składowiska odpadów i terenu funkcjonującej cegielni, w odległości ok. 900 m od zabudowy mieszkaniowej miejscowości Sośnica, którą ponadto oddziela od niego pas drogowy autostrady A-4. Teren ten znajduje się za naturalnym wzniesieniem i pasem zieleni leśnej, co będzie niwelowało uciążliwość odorową.

<p>Damian Magalas, Bożena Szczepańska, Tadeusz Brzozowski, Stanisława Komornicka, Lucja Milewska, Artur Milewski, Jan Milewski, Marta Górka, Paweł Górski, Jadwiga Kruk, Wojciech Kruk, Marzena Duszkiewicz, Ewelina Duszkiewicz, Urszula Duszkiewicz, Andrzej Duszkiewicz, Nazwisko nieczytelne Paweł Pawlaczyk, Józef Pawlaczyk, Miroslaw Pawlaczyk, Urszula Pawlaczyk, Adam Pawlaczyk, Anna Pawlaczyk, Ewelina Pawlaczyk, Andrzej Kowalski, Genowefa Duszkiewicz, Władysław Komarnicki, Bogusław Sielski, Adela Sielska, Barbara Kalinowicz, Włodzimierz Kalinowicz, Barbara Kobos, Franciszek Olszewski, Małgorzata Gidzińska, Janusz Gidziński, Janina Gidzińska, Antoni Gidziński, Dariusz Gidziński</p>		<p>Teren drogi powiatowej , położonej poza granicą planu miejscowego</p>	<p>Wzmożony transport do zakładu przetwarzania odpadów będzie odbywał się przez miejscowość Sośnica i spowoduje uciążliwość dla mieszkańców w zakresie bezpieczeństwa , pęknięcia budynków i hałasu. Należy wskazać alternatywną drogę dojazdową dla planowanych inwestycji.</p>	<p>Nie uwzględnia się</p>	<p>Szczegółowe zasady lokalizowania składowisk i warunki techniczne dotyczące ich budowy (kwestie izolacji podłoża, odgazowania, itp.) określają przepisy odrębne, a inwestor jest zobowiązany do ich przestrzegania. Zasady sporządzania planu miejscowego wykluczają możliwość cytowania przepisów odrębnych w planie, a zatem nie może on określać warunków technicznych budowy składowiska</p> <p>Publiczna droga powiatowa nr 2016D przebiegająca przez miejscowość Sośnica przylega do granicy planu miejscowego od północy, ale nie jest objęta planem. Cegielnia posiada bezpośrednie zjazdy na tę drogę i stosowne zezwolenia na zjazdy. Powstający zakład odzysku odpadów na etapie pozwolenia na budowę również uzyskał zapewnienie zjazdu bezpośrednio na drogę powiatową. Jest to jedyna droga publiczna, która stanowi obecnie powiązanie obszaru planu z zewnętrznym układem komunikacyjnym.</p> <p>Wskazanie innej drogi dojazdowej nie jest możliwe w projekcie przedmiotowego planu, ponieważ nie mieści się to w granicach obszaru objętego planem. Plan nie może określać ustaleń dla obszaru poza jego granicami.</p> <p>Z uwagi na wskazany przez mieszkańców Sośnicy problem uciążliwości od transportu, przeanalizowana zostanie inna trasa dojazdu do terenu gospodarki odpadami. W celu wyznaczenia alternatywnego dojazdu do składowiska zostanie podjęta uchwała Rady Miejskiej o przystąpieniu do sporządzenia miejscowego planu zagospodarowania przestrzennego dla sąsiedniego obszaru.</p>
--	--	--	--	---------------------------	--

Przewodniczący Rady Miejskiej:  
*J. Wojciechowski*

Załącznik Nr 3 do Uchwały Nr VII/56/15  
Rady Miejskiej w Kątach Wrocławskich  
z dnia 30 kwietnia 2015 r.

**Rozstrzygnięcie o sposobie realizacji inwestycji z zakresu infrastruktury technicznej, które należą do zadań własnych Gminy Kąty Wrocławskie oraz zasadach ich finansowania na obszarze miejscowego planu zagospodarowania przestrzennego obrębów Sośnica – Różaniec i Krobielowice, zgodnie z przepisami o finansach publicznych**

Na podstawie art. 20 ust. 1 ustawy z dnia 27 marca 2003 r. *o planowaniu i zagospodarowaniu przestrzennym* (j.t. Dz. U. z 2015 poz. 199), art. 7 ust. 1 pkt 2 i 3 ustawy z dnia 8 marca 1990 roku *o samorządzie gminnym* (j.t. Dz. U. z 2013 r. poz. 594 z późn. zm.), art. 216 ust. 2 pkt 1 ustawy z dnia 30 czerwca 2005 roku *o finansach publicznych* (j.t. Dz. U. z 2013 poz. 885 z późn. zm.) oraz art. 3 i 4 ustawy z dnia 13 listopada 2003 r. *o dochodach jednostek samorządu terytorialnego* (j.t. Dz. U. z 2014 r. poz. 1115, z późn. zm.) Rada Miejska w Kątach Wrocławskich rozstrzyga, co następuje:

**§ 1.** Zgodnie z ustaleniami planu zawartymi w treści uchwały, przedmiotem rozstrzygnięcia są inwestycje z zakresu infrastruktury technicznej, które należą do zadań własnych gminy, polegająca na modernizacji dróg publicznych wraz z niezbędnym uzbrojeniem oraz rozbudowie i modernizacji sieci wodociągowej i kanalizacji sanitarnej.

**§ 2.** Realizacja inwestycji zostanie sfinansowana z dochodów własnych gminy bądź innych źródeł finansowania przewidzianych przepisami o finansach publicznych.

Przewodniczący Rady Miejskiej:  
*J. Wojciechowski*