



# DZIENNIK URZĘDOWY

## WOJEWÓDZTWA ŁÓDZKIEGO

---

Łódź, dnia 29 października 2014 r.

Poz. 3746

### UCHWAŁA NR XLVII/829/14 RADY MIASTA PIOTRKOWA TRYBUNALSKIEGO

z dnia 24 września 2014 r.

#### **w sprawie zmiany miejscowego planu zagospodarowania przestrzennego w rejonie ulic: Wierzejskiej, Miast Partnerskich i Sulejowskiej w Piotrkowie Trybunalskim**

Na podstawie art. 20 ust. 1 i art. 29 ustawy z dnia 27 marca 2003 r. o planowaniu i zagospodarowaniu przestrzennym (t.j.: Dz. U. z 2012 r. poz. 647 z późniejszymi zmianami<sup>1)</sup>) Rada Miasta Piotrkowa Trybunalskiego uchwala, co następuje:

**§ 1. 1.** Zmienia się miejscowy plan zagospodarowania przestrzennego w rejonie ulic: Wierzejskiej, Miast Partnerskich i Sulejowskiej w Piotrkowie Trybunalskim, przyjęty uchwałą nr XXVIII/524/12 Rady Miasta Piotrkowa Trybunalskiego z dnia 19 grudnia 2012 r. (Dz. Urz. Woj. Łódzkiego z dnia 7 lutego 2013 r. poz. 666).

2. Zmiana planu składa się z:

- 1) części tekstowej zmiany planu, stanowiącej treść uchwały;
- 2) części graficznej, będącej załącznikiem nr 1 do uchwały nr XXVIII/524/12 Rady Miasta Piotrkowa Trybunalskiego z dnia 19 grudnia 2012 r. - która nie ulega zmianie, stanowiącej załącznik nr 1 do niniejszej uchwały;
- 3) rozstrzygnięcia dotyczącego sposobu rozpatrzenia uwag zgłoszonych do projektu zmiany planu, stanowiące załącznik nr 2 do niniejszej uchwały;
- 4) rozstrzygnięcia dotyczącego sposobu realizacji zapisanych w zmianie planu, inwestycji z zakresu infrastruktury technicznej, które należą do zadań własnych gminy oraz zasad finansowania, będące załącznikiem nr 3 do uchwały nr XXVIII/524/12 Rady Miasta Piotrkowa Trybunalskiego z dnia 19 grudnia 2012 r. – które nie ulega zmianie, stanowiące załącznik nr 3 do niniejszej uchwały.

**§ 2.** W uchwale nr XXVIII/524/12 Rady Miasta Piotrkowa Trybunalskiego z dnia 19 grudnia 2012 r. w sprawie miejscowego planu zagospodarowania przestrzennego w rejonie ulic: Wierzejskiej, Miast Partnerskich i Sulejowskiej w Piotrkowie Trybunalskim (Dz. Urz. Woj. Łódzkiego z dnia 7 lutego 2013 r. poz. 666) wprowadza się następujące zmiany:

1) § 6 ust. 2 pkt 1 lit. c otrzymuje brzmienie:

„c) obsługa komunikacyjna:

- z istniejącej drogi – ulicy Sulejowskiej (poza obszarem planu),
- z układu drogowego istniejącego (ulica Miast Partnerskich) i projektowanego przebiegającego poza obszarem planu oraz poprzez wewnętrzne ciągi komunikacyjne;”;

---

<sup>1)</sup> Zmiany opublikowano w Dz. U. z 2012 r. poz. 951, 1445, z 2013 r. poz. 21, 405, 1238, 1446, z 2014 r. poz. 379, 768.

2) § 6 ust. 2 pkt 3 lit. b otrzymuje brzmienie:

„b) wielkość powierzchni zabudowy do powierzchni działki budowlanej:  
- 85%”;

3) § 6 ust. 2 pkt 3 lit. c otrzymuje brzmienie:

„c) intensywność zabudowy jako wskaźnik powierzchni całkowitej zabudowy w odniesieniu do powierzchni działki budowlanej:  
- min. 0,15, max. 0,8”;

4) § 6 ust. 2 pkt 3 lit. d otrzymuje brzmienie:

„d) udział procentowy powierzchni biologicznie czynnej w odniesieniu do powierzchni działki budowlanej:  
- min. 5%”;

5) § 6 ust. 2 pkt 3 lit. f otrzymuje brzmienie:

„f) wysokość zabudowy:  
- do 15 m”.

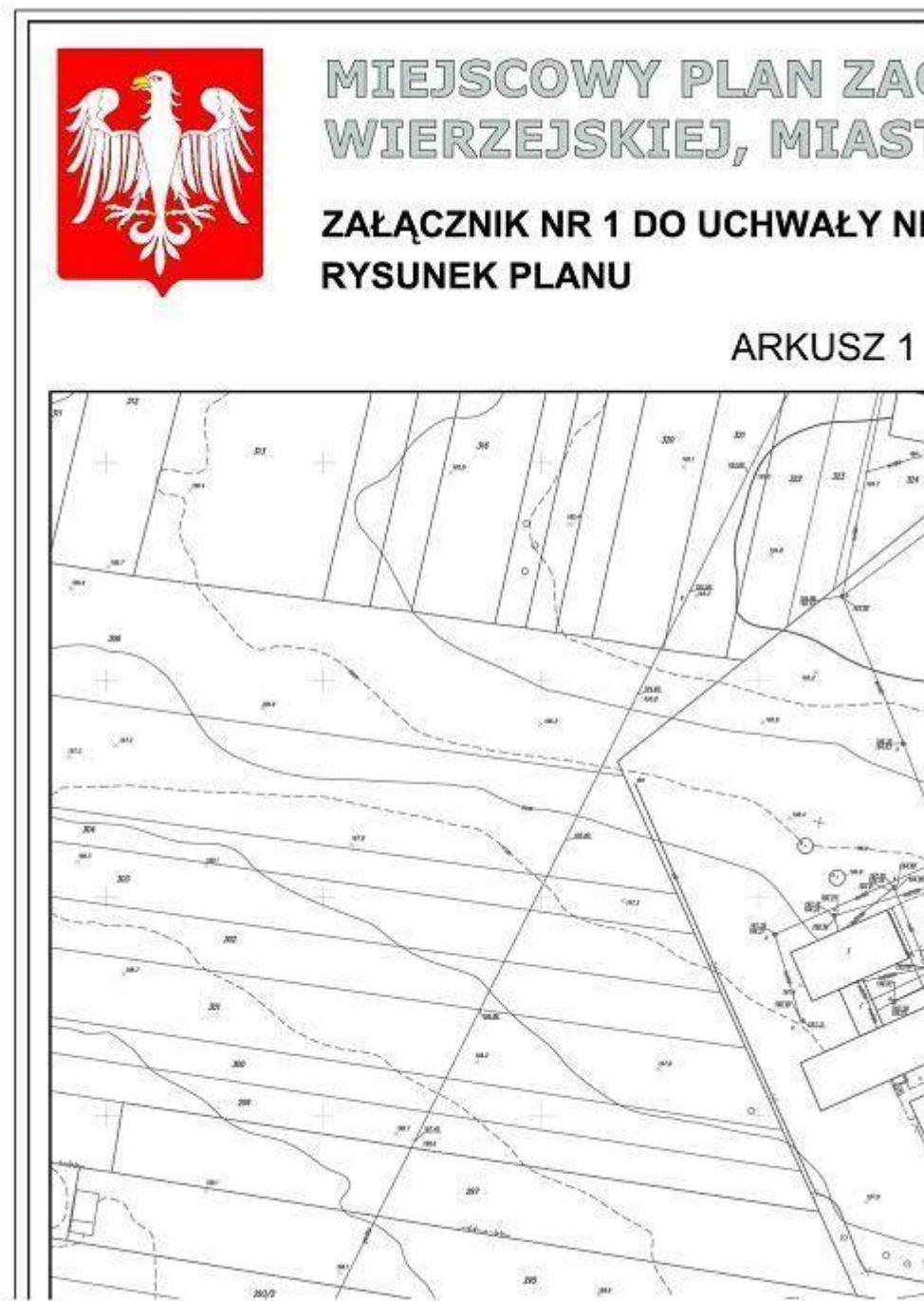
**§ 3.** Uchwała podlega ogłoszeniu w Dzienniku Urzędowym Województwa Łódzkiego i na stronie internetowej miasta Piotrkowa Trybunalskiego.

**§ 4.** Uchwała wchodzi w życie po upływie 14 dni od dnia ogłoszenia jej w Dzienniku Urzędowym Województwa Łódzkiego.

Przewodniczący  
Rady Miasta  
*Marian Błaszczyński*

**Załącznik nr 1**  
do uchwały nr XLVII/829/14  
Rady Miasta Piotrkowa Trybunalskiego  
z dnia 24 września 2014 r.

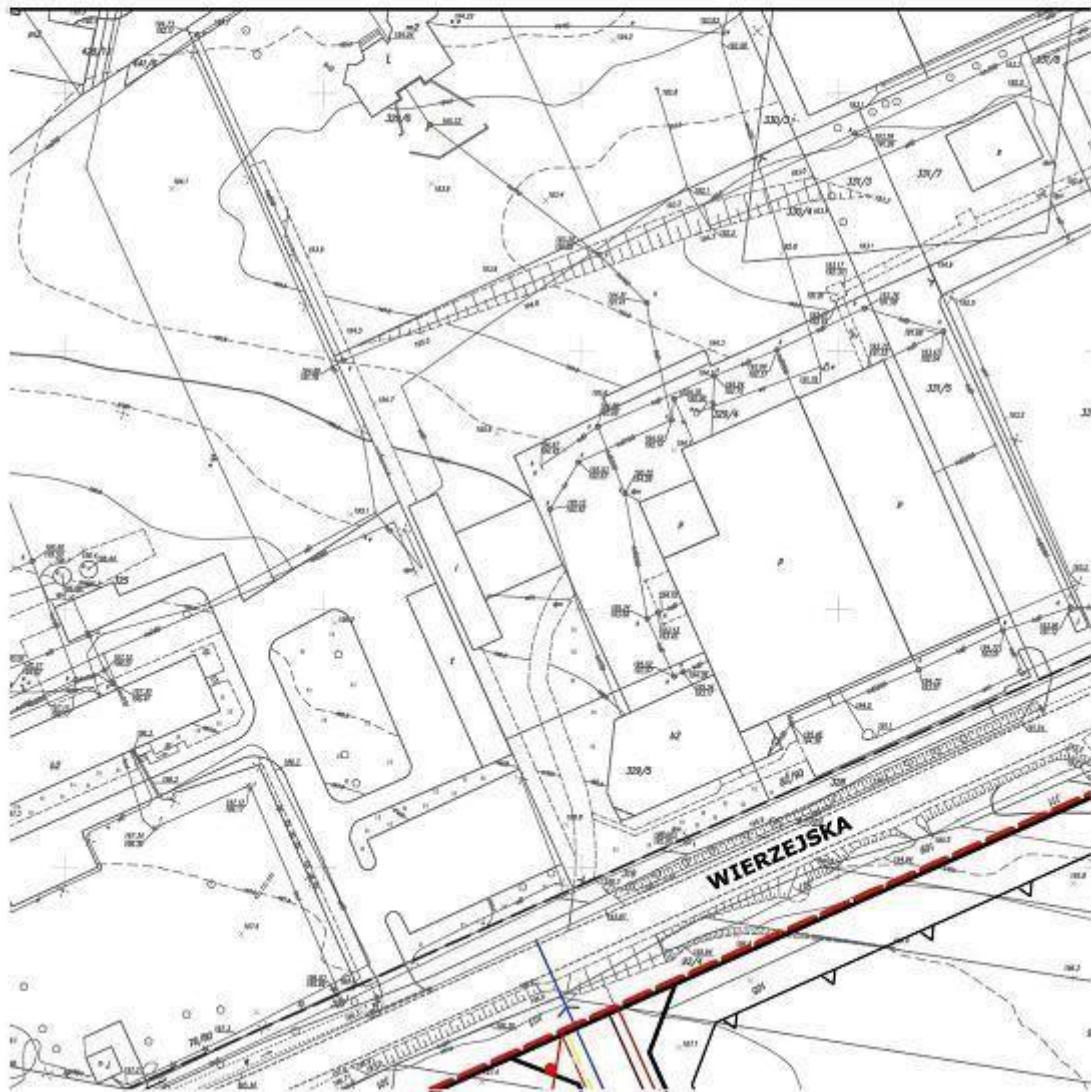
**RYSUNEK GRAFICZNY**



# GOSPODAROWANIA PRZESTRZENI I PARTNERSKICH I SULEJOWSKIE

R XLVII/829/14 RADY MIASTA PIOTKOWA TRYBUNAL

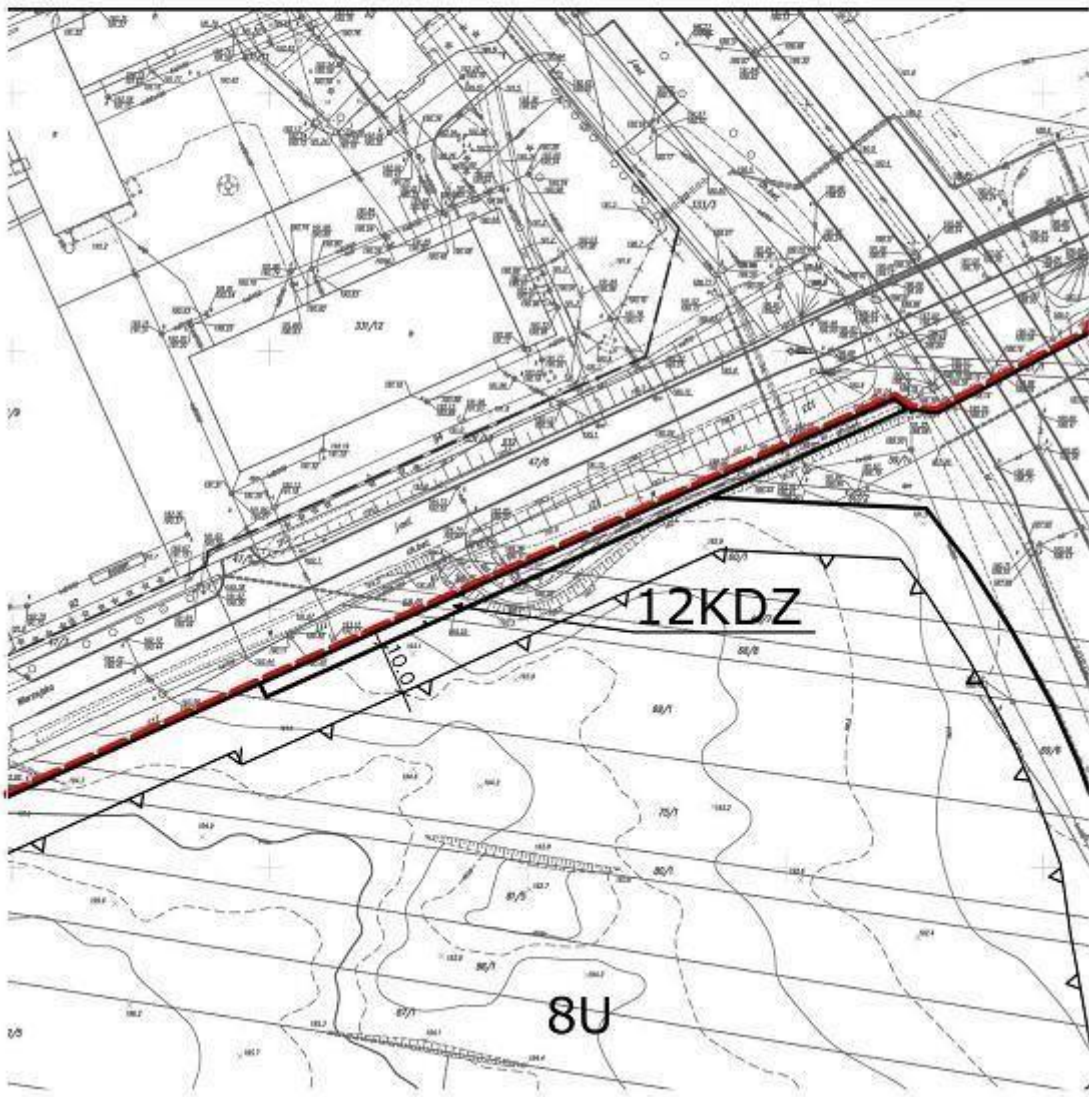
ARKUSZ 2



# NEGO TERENÓW W REJONIE ULIC EJ W PIOTRKOWIE TRYBUNALSKI

**SKIEGO Z DNIA 24 WRZEŚNIA 2014 r.**

ARKUSZ 3

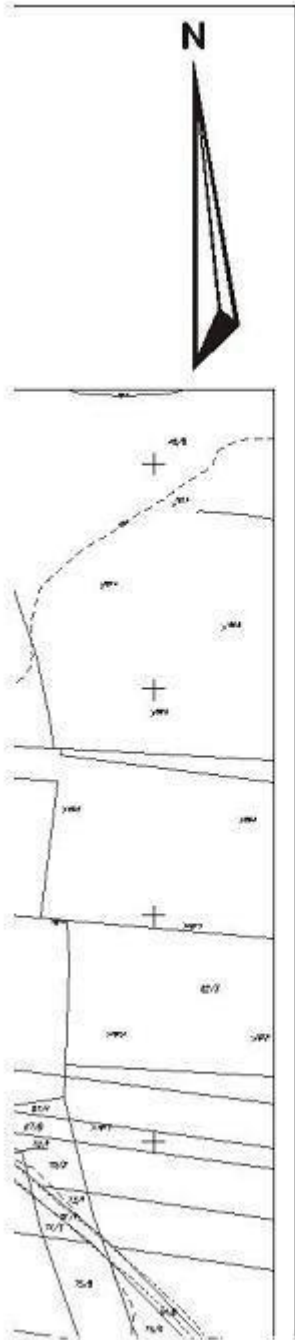




## ARKUSZ 4



# ARKUSZ 5

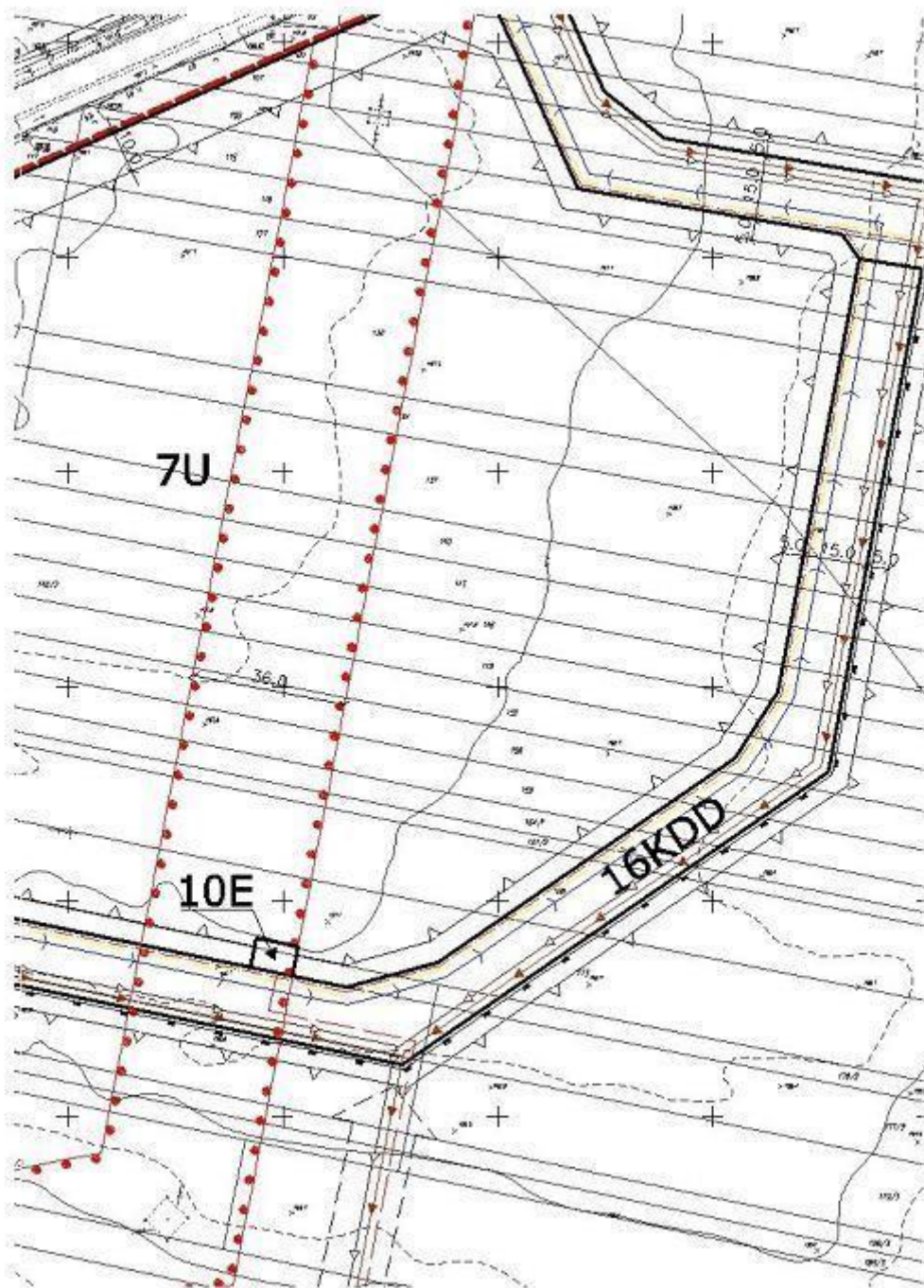


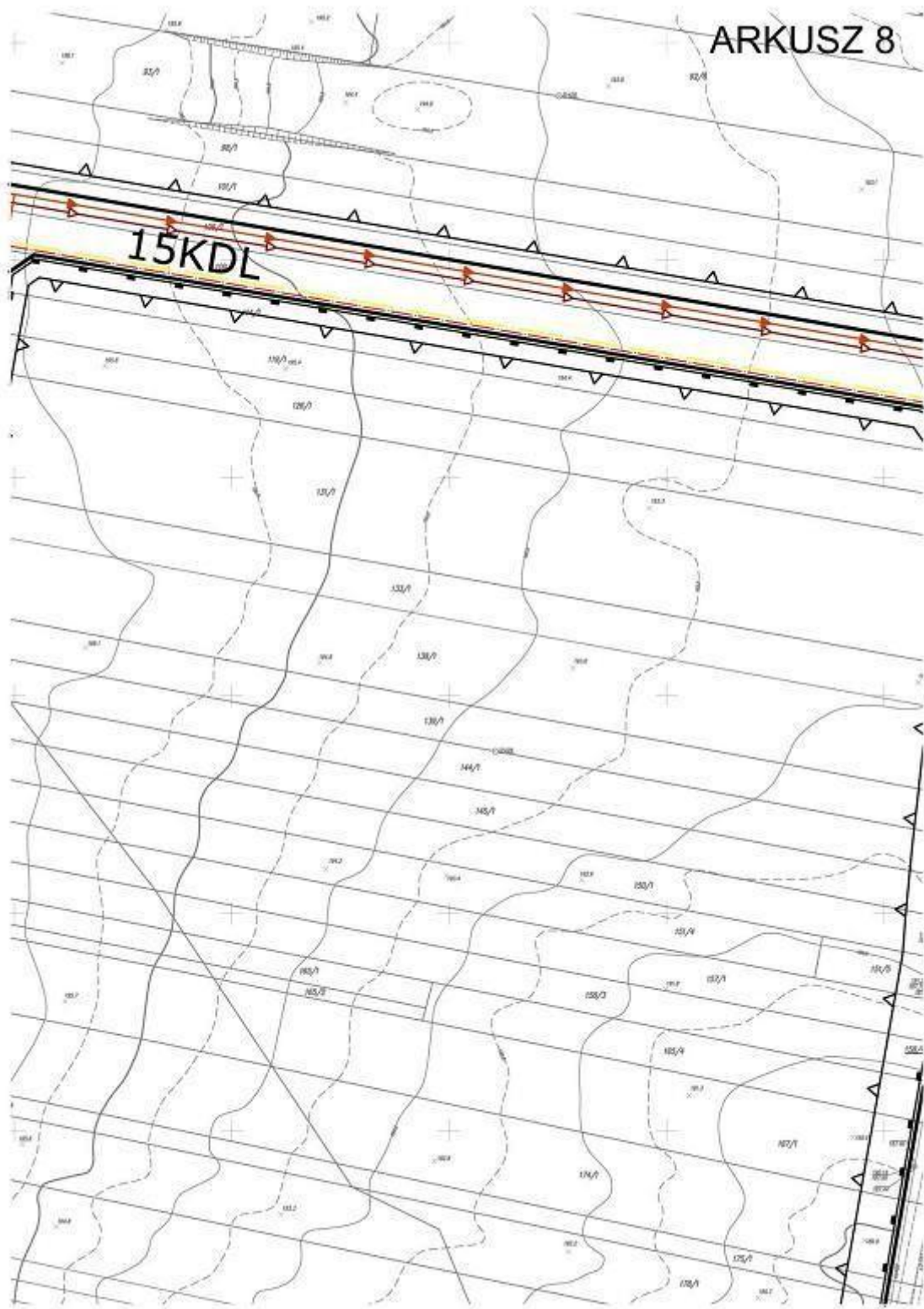
# ARKUSZ 6



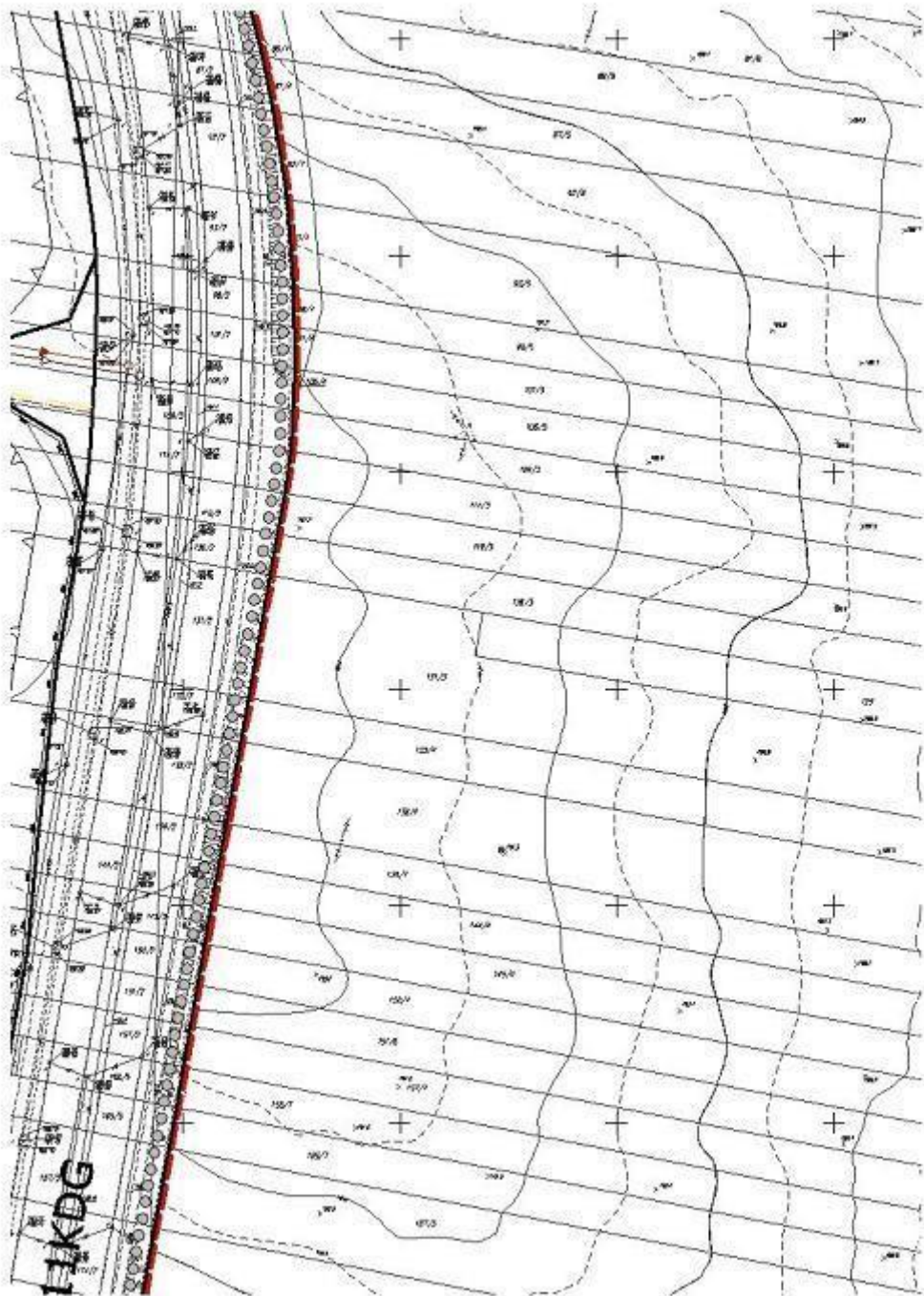


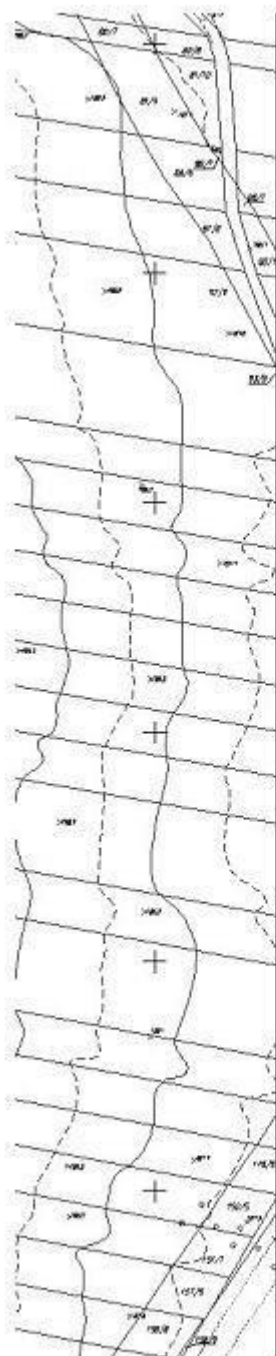
# ARKUSZ 7





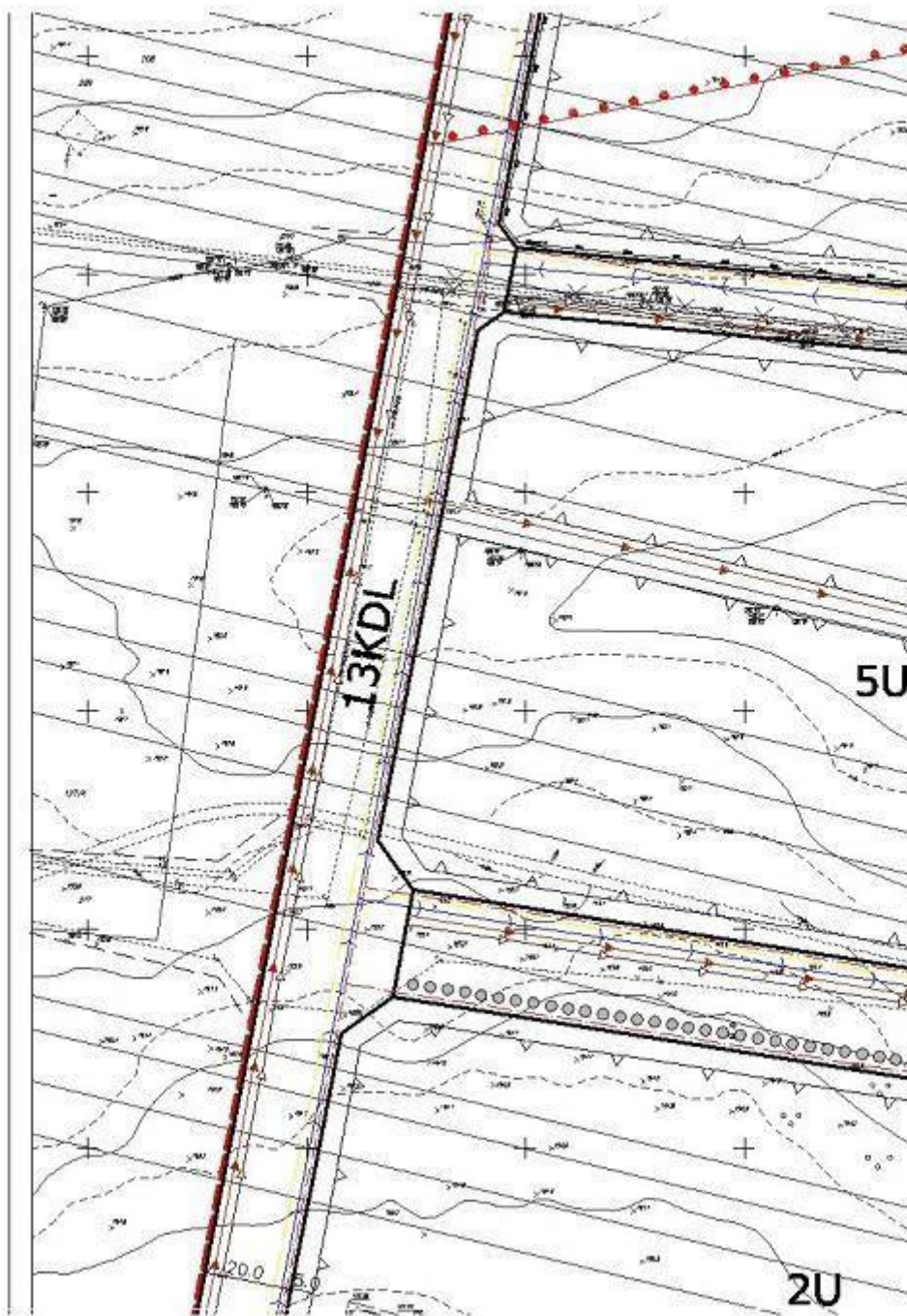
# ARKUSZ 9



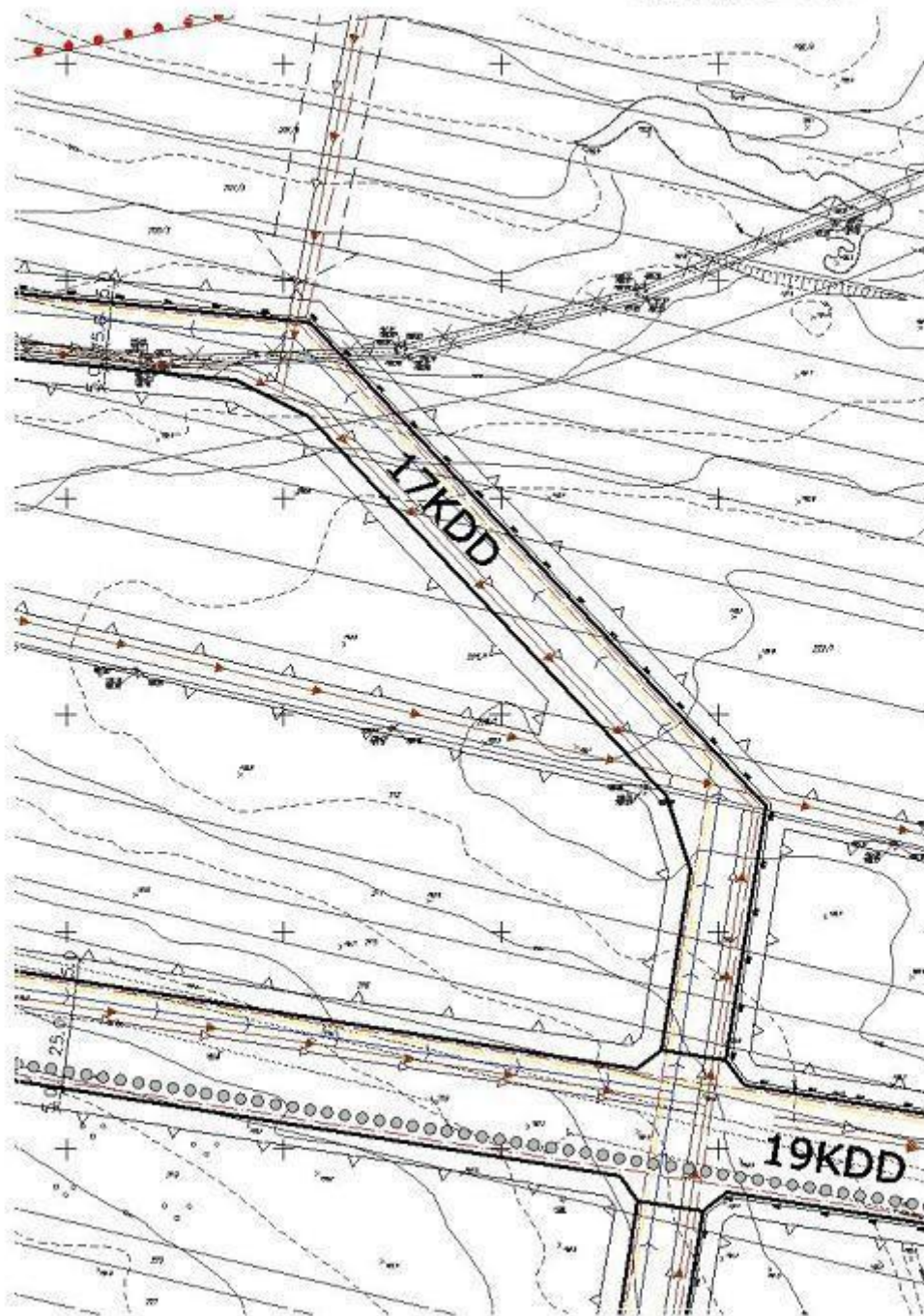


# ARKUSZ 10

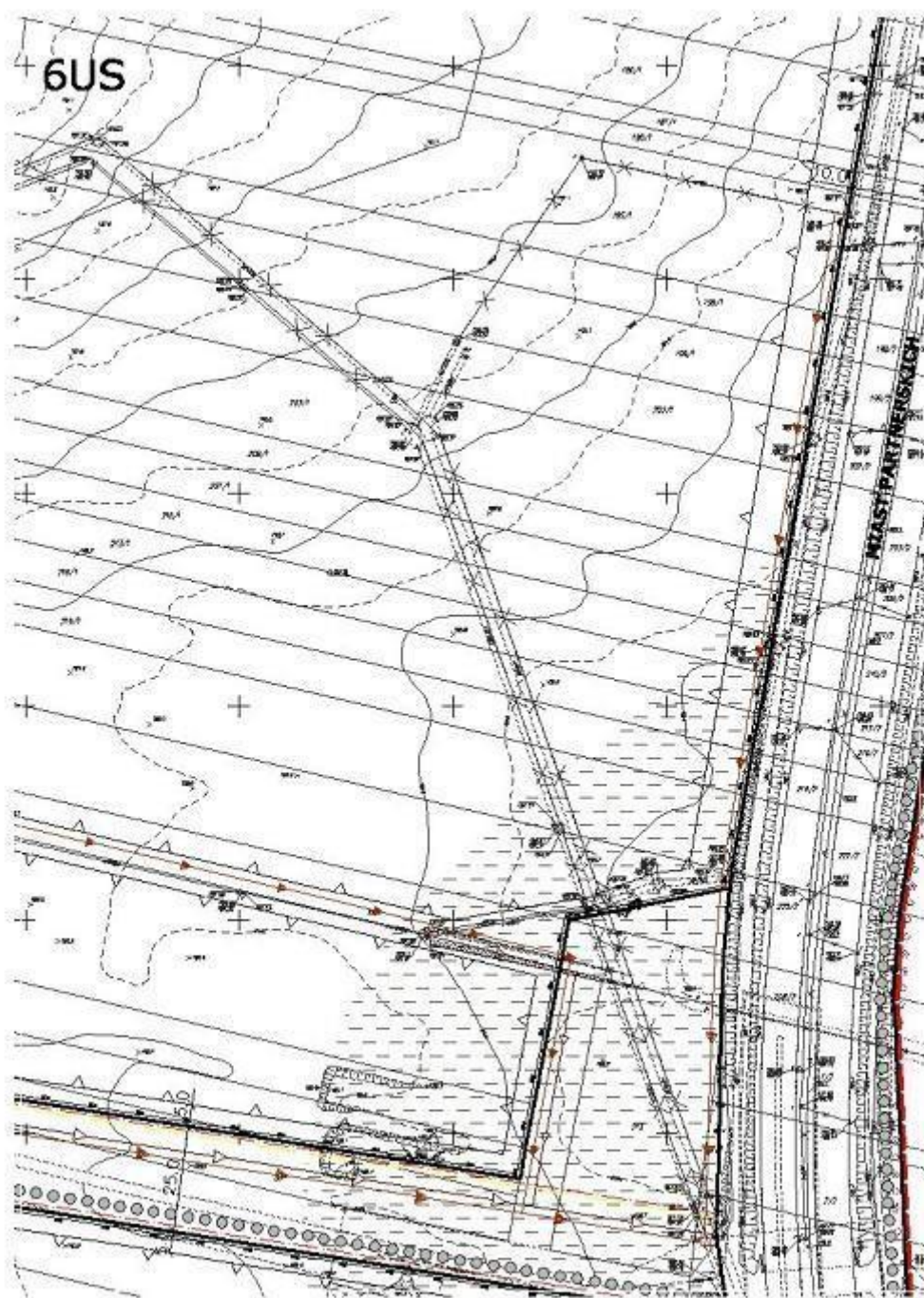
# ARKUSZ 11



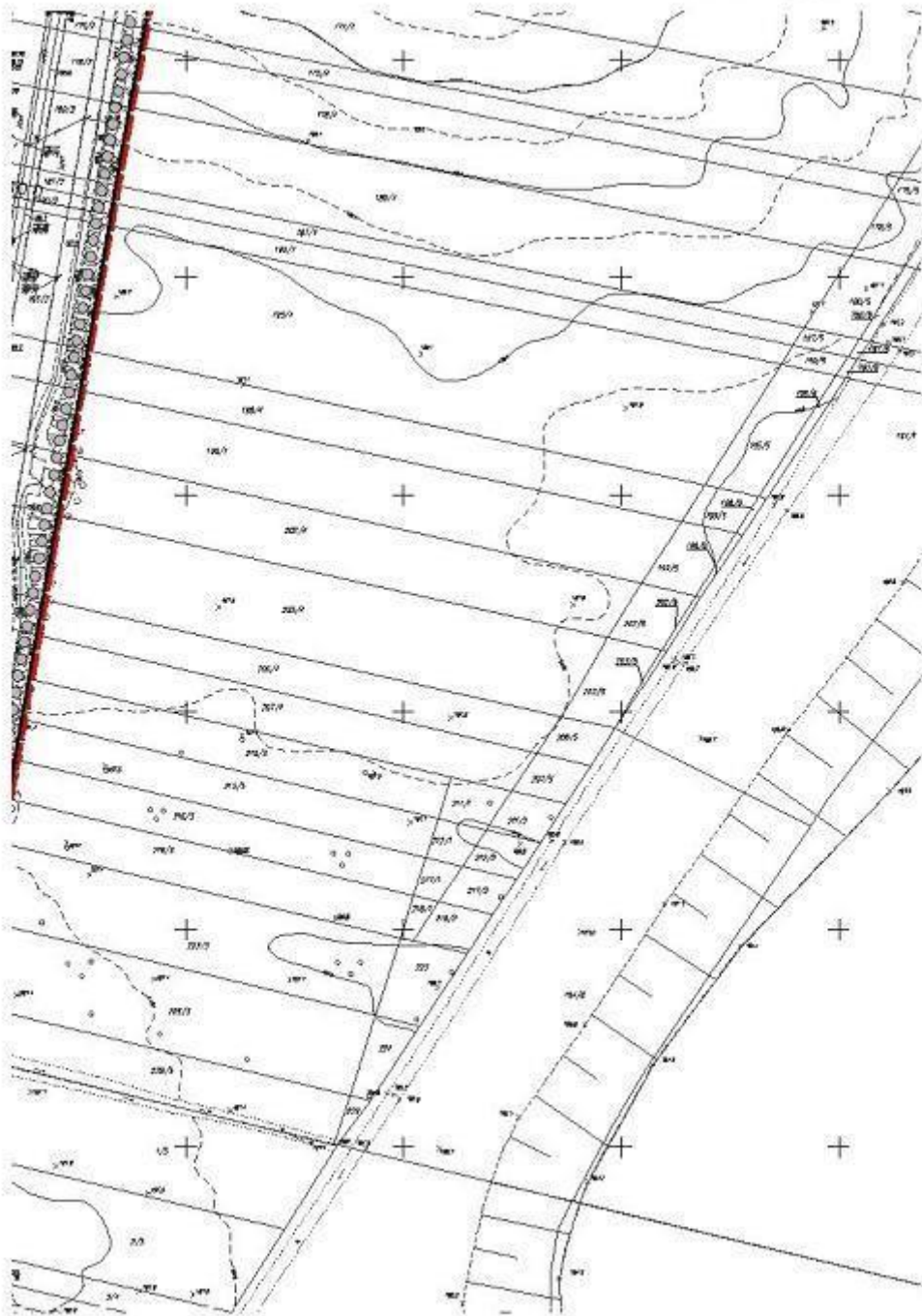
# ARKUSZ 12



# ARKUSZ 13

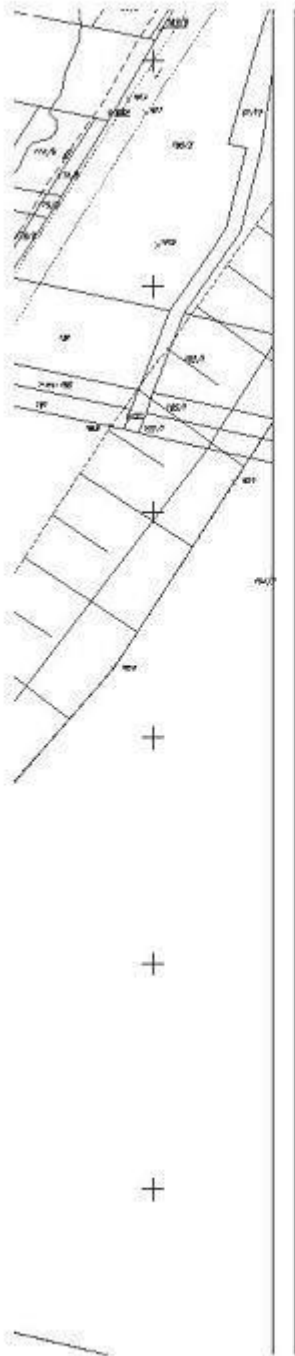


# ARKUSZ 14

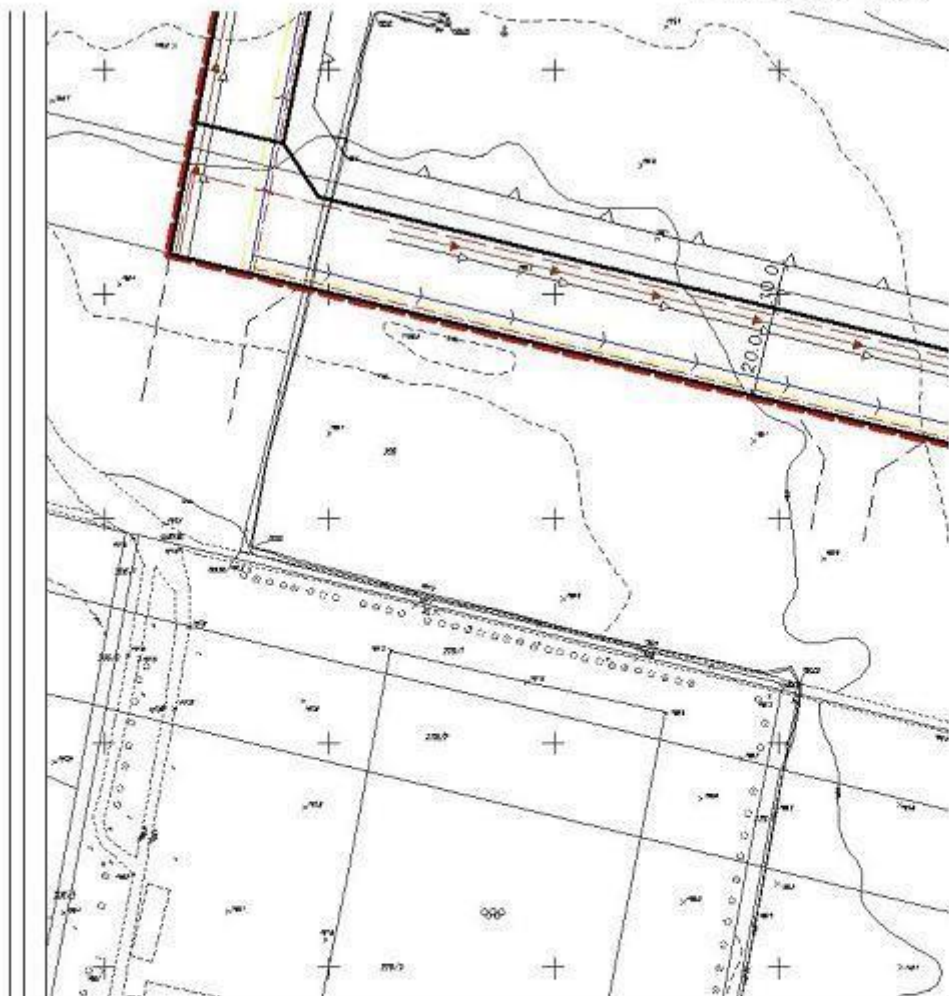




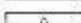


# ARKUSZ 15

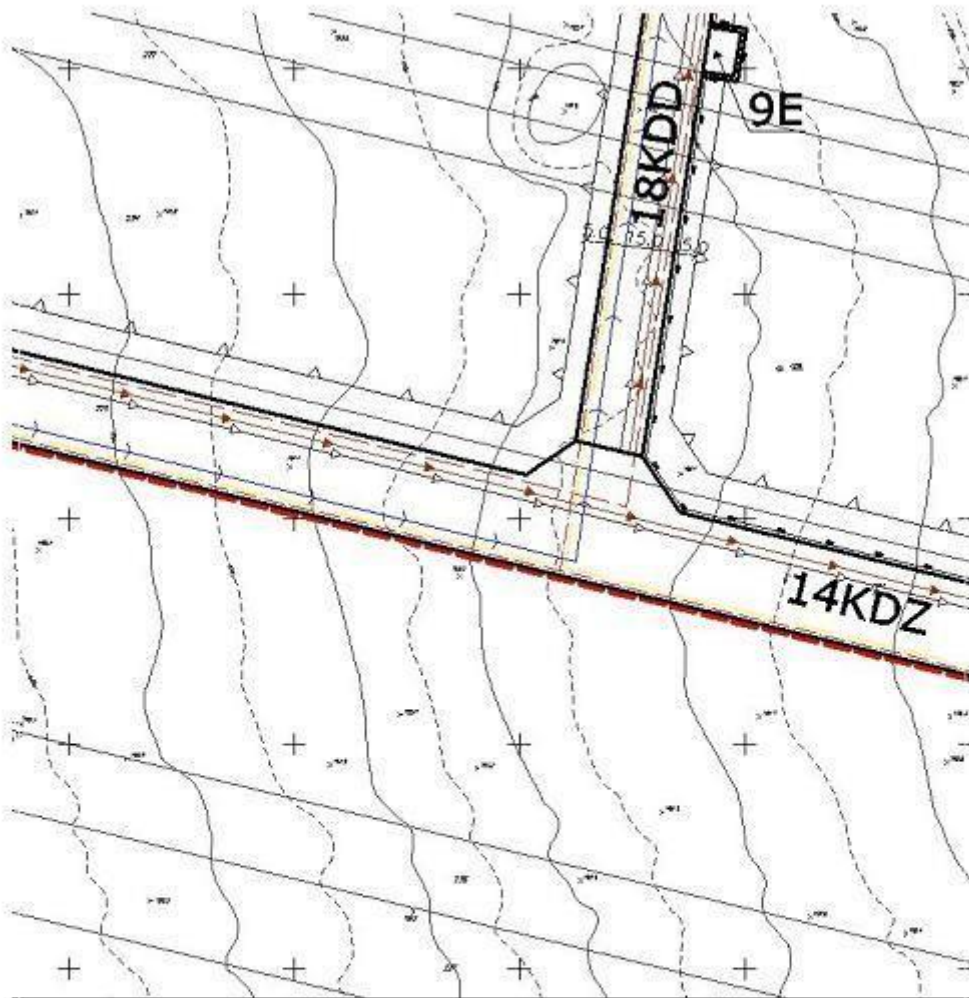


## ARKUSZ 16

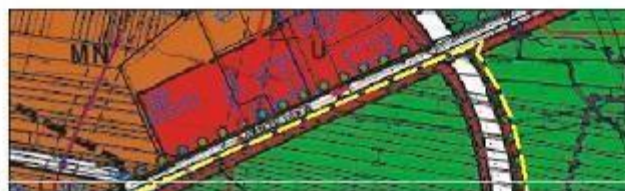
**LEGENDA:****OZNACZENIA OBOWIAZUJĄCE**

- |   |   |
|---|---|
|  | GRANICA OBSZARU OBJĘTEGO PLANEM MIEJSCOWYM                      |
|  | LINIE ROZGRANICZAJĄCE TERENY O RÓŻNYM SPOSOBIE ZAGOSPODAROWANIA |
|  | NIEPRZEKRAČZALNA LINIA ZABUDÓWY                                 |

### ARKUSZ 17



#### WYRYS ZE ZMIANY STUDIUM UWARUNKOWAŃ I KIERUNKÓW ROZWOJU PRZESTRZENNEGO MIASTA P



# ARKUSZ 18



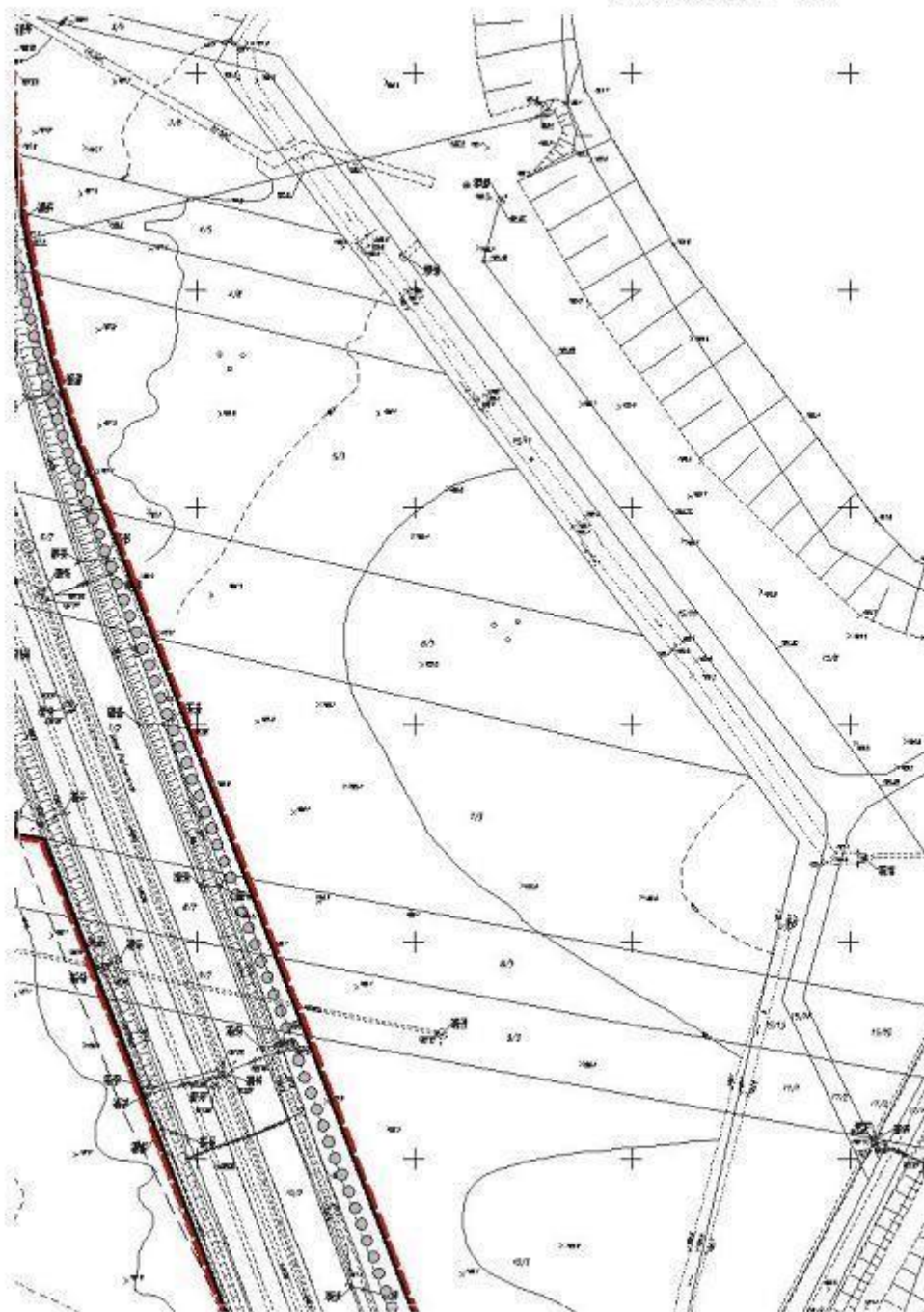
## WZKAZOWNIA KIERUNKÓW ZAGOSPODAROWANIA MIASTA TRYBUNALSKIEGO



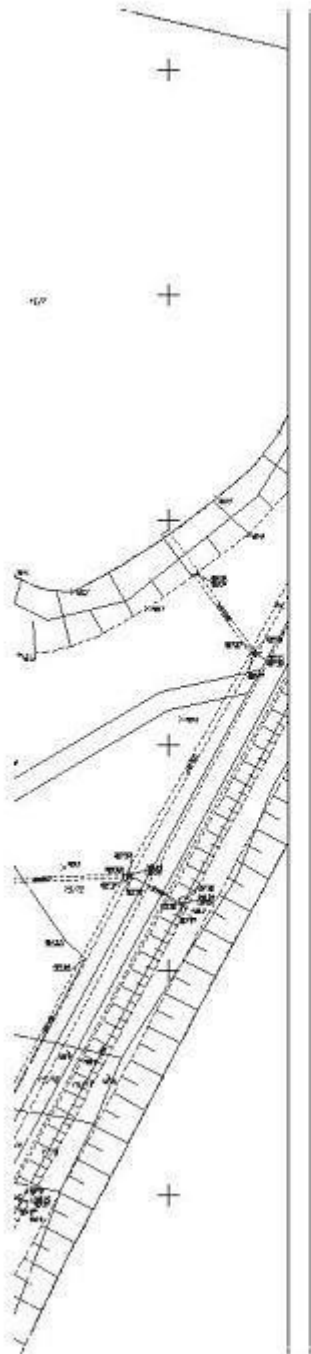
### LEGENDA:

-  GRANICA OBSZARU OBJĘTEGO PLANEM MIEJSCOWYM
-  LINIE ROZGRANICZAJĄCE TERENY O RÓŻNYM PRZEZNACZENIU
-  MIASTO
-  LINIE GRANICZĄCE TERENY O RÓŻNYM PRZEZNACZENIU

# ARKUSZ 19



# ARKUSZ 20



## ARKUSZ 21

	NIEMŁŻEKALIZALNA LINIA ZABUDOWY
	TERENY ZABUDOWY USŁUGOWEJ - ROZMIESZCZENIA OBIEKTÓW HANDLOWYCH O POWIERZCHNI SPRZEDAŻY PÓWYŻEJ 2000 m <sup>2</sup>
	TERENY ZABUDOWY USŁUGOWEJ - SPORTU I REKREACJI
	TERENY ZABUDOWY USŁUGOWEJ
	TERENY DRÓG PUBLICZNYCH - DROGA GŁÓWNA
	TERENY DRÓG PUBLICZNYCH - DROGA ZBIORCZA
	TERENY DRÓG PUBLICZNYCH - DROGI LOKALNE
	TERENY DRÓG PUBLICZNYCH - DROGI DOJAZDOWE
	TERENY INFRASTRUKTURY TECHNICZNEJ - ELEKTROENERGETYKA
	STREFA OCHRONNA OD LINII ELEKTROENERGETYCZNEJ 110 kV
	GRANICA TERENU SŁUŻĄCEGO ORGANIZACJI IMPREZ MABOWYCH

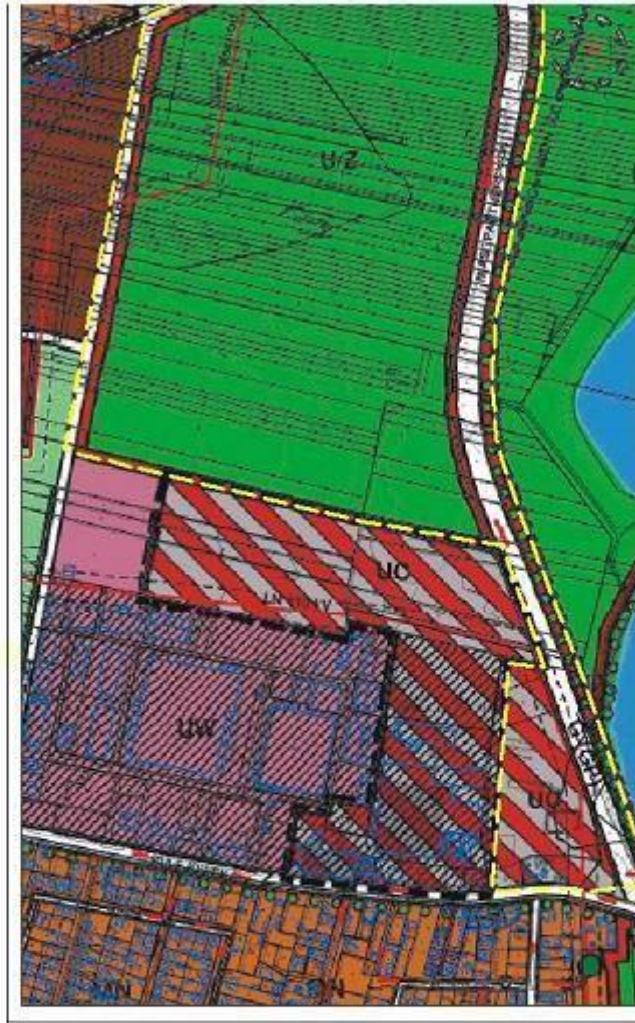
## OZNACZENIA INFORMACYJNE

	PROJEKTOWANA LINIA ELEKTROENERGETYCZNA 16 kV
	PROJEKTOWANA LINIA ELEKTROENERGETYCZNA 0,4 kV
	PROJEKTOWANA SIEĆ WODOCIĄGOWA
	PROJEKTOWANA SIEĆ GAZOWA
	PROJEKTOWANA SIEĆ KANALIZACJI SANITARNEJ
	PROJEKTOWANA SIEĆ KANALIZACJI DESZCZOWEJ
	KANALIZACJA DO LIKWIDACJI
	PROJEKTOWANE PRZEJŚCIE PUBLICZNE
	ŚCIEŻKA ROWEROWA
	STREFA OSADÓW BAGIENNYCH
	ISTNIEJĄCY I PROJEKTOWANY UKŁAD KOMUNIKACYJNY POZA OBSZAREM OBJĘTYM PLANEM MIEJSCOWYM

Wrysowany ideogram projektowanego uzbrojenia terenu ma charakter informacyjny i nie przesądza lokalizacji sieci w przekroju ulicznym

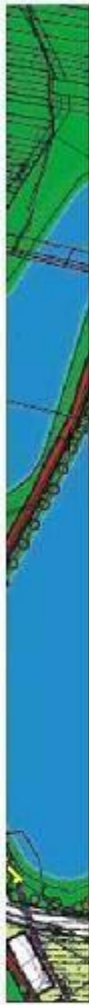
PODKŁAD MAPOWY ZOSTAŁ PRZYGOTOWANY Z WYKORZYSTANIEM URZĘDOWEJ KOPII MAPY ZASADNICZEJ ORAZ MAPY CYFROWEJ

## ARKUSZ 22



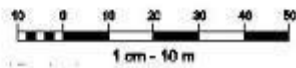


# ARKUSZ 23



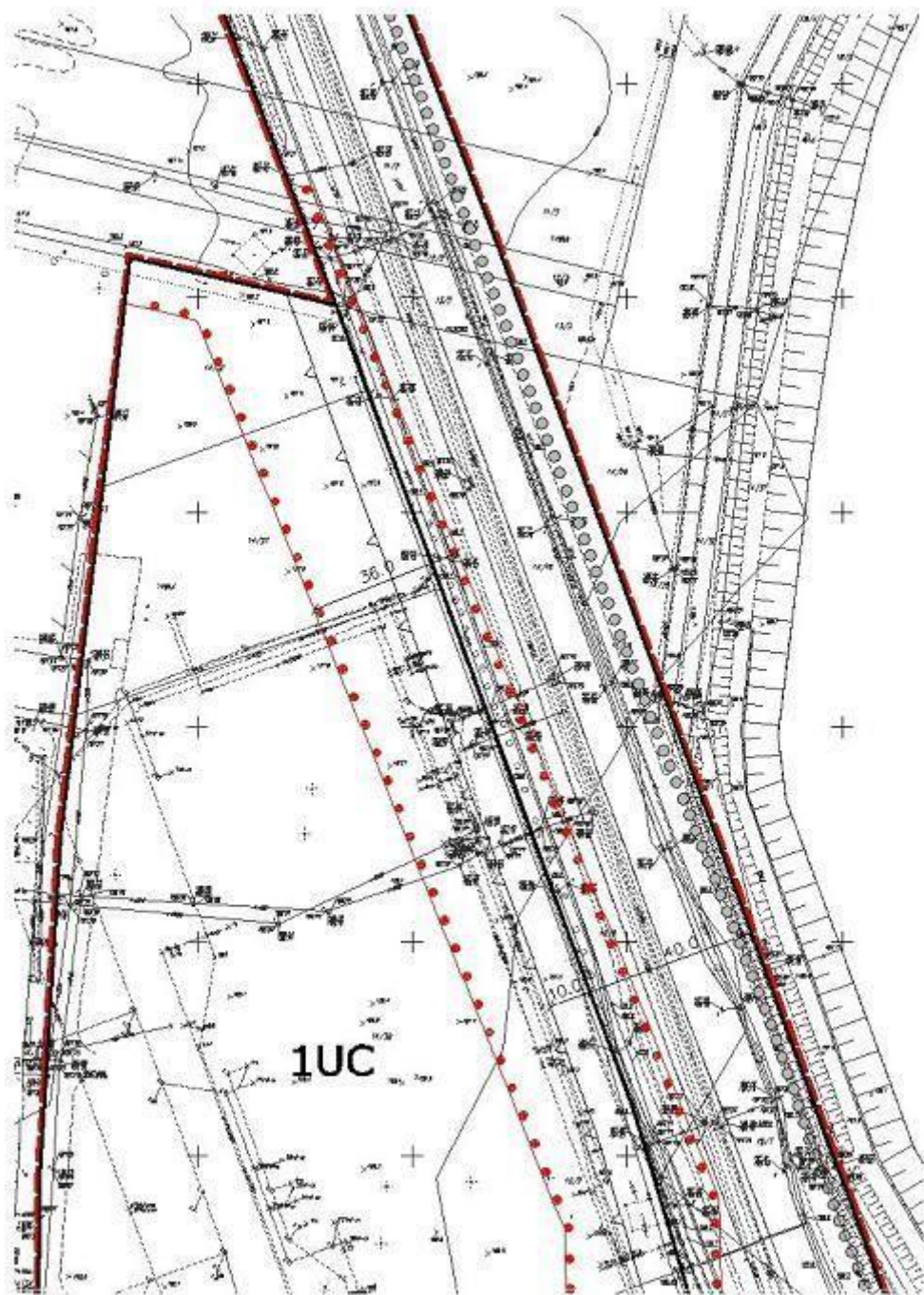
- ULICE GŁÓWNE KUCHNI PRZY BIESZKONIEKU
- ULICE ZBIORCZE
- ZABUDOWA MIESZKANIOWA JEJNORODZINNA
- ZABUDOWA MIESZKANIOWA WIELORODZINNA
- ZABUDOWA URŁUGOWA
- ZABUDOWA URŁUGOWA Z DUŻYM UDZIAŁEM ZIELENI
- ZABUDOWA URŁUGOWA O POWIERZCHNI SPRZEDAŻY POWYŻEJ 2000 m<sup>2</sup>
- KONCENTRACJA USŁUG I DZIAŁALNOŚCI GOSPODARCZEJ Z DOPUSZCZENIEM PRODUKCJA NA TERENACH WIELKOPOWIERZCHNIOWYCH
- LASY
- ŁĄKI
- OGRODY DZIAŁKOWE
- URZĄDZENIA GOSPODARSTWA GAZOWNICZEJ
- TERENY WYMAGAJĄCE REHABILITACJI
- ISTNIEJĄCE CIEKI I ZBIORNIKI WODNE
- LINIE ELEKTROENERGETYCZNE: 220 kV, 110 kV
- PROJEKTOWANY GAZOCIĄG WYSOKIEGO CIŚNIENIA - PRZEBIEG DO DAŁSZEGO UŁOSIENIA
- STREFY OCHRONNE DO SIECI UŁOSIENIA
- GRANICE TERENÓW DO OBLĘCIA MIEJSCOWYMI PLANAMI ZAGOSPODAROWANIA PRZESTRZENNEGO
- ŚCIEŻKI ROWEROWE

SKALA 1:10000



SKALA 1 : 1000

# ARKUSZ 24



# ARKUSZ 25



+

+

+

+

+

+



## ARKUSZ 26

W DOKUMENTACJI PLANISTYCZNEJ PLANU I POSIADA  
POŚWIADCZENIE ZGODNOŚCI Z ORYGINAŁEM PRZYJĘTYM DO  
PAŃSTWOWEGO ZASOBU GEODEZYJNEGO I KARTOGRAFICZNEGO

## ARKUSZ 27

---

---

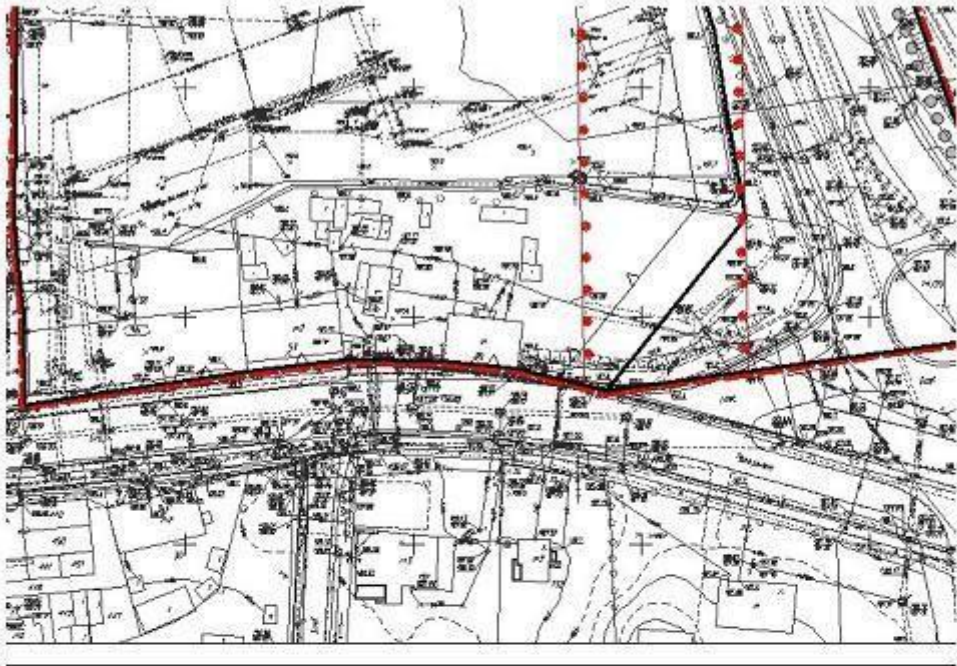
# ARKUSZ 28

 <p><b>PRACOWNIA PLANOWANIA PRZESTRZENNEGO W PIOTRKOWIE TRYBUNALSKIM</b> 97 - 300 Piotrków Trybunalski, ul. Fama 6 tel/fax: (44)7321519 email: pracownia@ppp.piotrkow.pl</p>	
Dyrektor Pracowni	mgr inż. arch. Paweł Czajka
Główny Projektant	mgr inż. arch. Urszula Piłiner c.d.n.: Okręgowa Izba Urbanistów nr WA-319
Zespół Projektowy	mgr inż. arch. Jarzy Denkowski
	mgr Marta Szmalc
	mgr Piotr Ciejlik
Piotrków Trybunalski	

<b>Przewodniczący Rady Miasta</b>	
---------------------------------------	--



## ARKUSZ 29



## ARKUSZ 30





## ARKUSZ 31

LEGENDA:**OZNACZENIA OBOWIĄZUJĄCE**

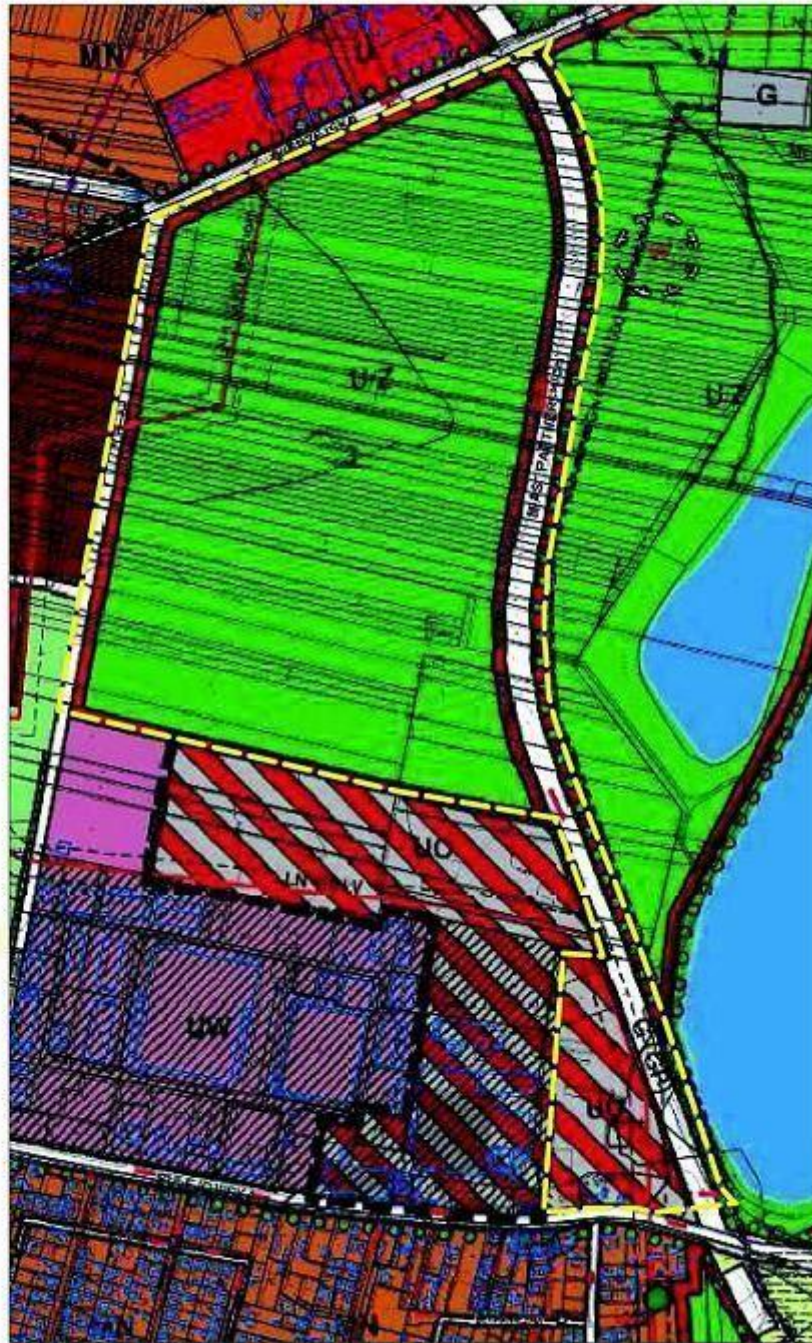
	GRANICA OBSZARU OBJĘTEGO PLANEM MIEJSCOWYM
	LINIE ROZGRANICZAJĄCE TERENY O RÓŻNYM SPOSOBIE ZAGOSPODAROWANIA
	NIEPRZEKRACZALNA LINIA ZABUDOWY
	TERENY ZABUDOWY USŁUGOWEJ - ROZMIESZCZENIA OBIEKTÓW HANDLOWYCH O POWIERZCHNI SPRZEDAŻY POWYŻEJ 2000 m <sup>2</sup>
	TERENY ZABUDOWY USŁUGOWEJ - SPORTU I REKREACJI
	TERENY ZABUDOWY USŁUGOWEJ
	TERENY DRÓG PUBLICZNYCH - DROGA GŁÓWNA
	TERENY DRÓG PUBLICZNYCH - DROGA ZBIORCZA
	TERENY DRÓG PUBLICZNYCH - DROGI LOKALNE
	TERENY DRÓG PUBLICZNYCH - DROGI DOJAZDOWE
	TERENY INFRASTRUKTURY TECHNICZNEJ - ELEKTROENERGETYKA
	STREFA OCHRONNA OD LINII ELEKTROENERGETYCZNEJ 110 kV
	GRANICA TERENU SŁUŻĄCEGO ORGANIZACJI IMPREZ MASOWYCH

**OZNACZENIA INFORMACYJNE**

	PROJEKTOWANA LINIA ELEKTROENERGETYCZNA 15 kV
	PROJEKTOWANA LINIA ELEKTROENERGETYCZNA 0,4 kV
	PROJEKTOWANA SIEĆ WODOCIĄGOWA
	PROJEKTOWANA SIEĆ GAZOWA
	PROJEKTOWANA SIEĆ KANALIZACJI SANITARNEJ
	PROJEKTOWANA SIEĆ KANALIZACJI DESZCZOWEJ
	KANALIZACJA DO LIKWIDACJI
	PROJEKTOWANE PRZEJŚCIE PUBLICZNE
	ŚCIEŻKA ROWEROWA
	STREFA OSADÓW BAGIENNYCH
	ISTNIEJĄCY I PROJEKTOWANY UKŁAD KOMUNIKACYJNY POZA OBSZAREM OBJĘTYM PLANEM MIEJSCOWYM

## ARKUSZ 32

### WYRYS ZE ZMIANY STUDIUM UWARUNKOWAŃ PRZESTRZENNEGO MIASTA PIOTRKÓI



## ARKUSZ 33

**I KIERUNKÓW ZAGOSPODAROWANIA  
NA TRYBUNALSKIEGO****LEGENDA:**

-  GRANICA OBSZARU OBJĘTEGO PLANEM MIEJSCOWYM
-  LINIE ROZGRANICZAJĄCE TERENY O RÓŻNYM PRZEZNACZENIU
-  ULICE GŁÓWNE
-  ULICE GŁÓWNE RUCHU PRZYSPIESZONEGO
-  ULICE ZBIORCZE
-  ZABUDOWA MIESZKANIOWA JEDNORODZINNA
-  ZABUDOWA MIESZKANIOWA WIELORODZINNA
-  ZABUDOWA USŁUGOWA
-  ZABUDOWA USŁUGOWA Z DUŻYM UDZIAŁEM ZIELENI
-  ZABUDOWA USŁUGOWA O POWIERZCHNI SPRZEDAŻY POWYŻEJ 2000 m<sup>2</sup>
-  KONCENTRACJA USŁUG I DZIAŁALNOŚCI GOSPODARCZEJ Z DOPUSZCZENIEM PRODUKCJI NA TERENACH WIELKOPOWIERZCHOINIOWYCH
-  LASY
-  ŁĄKI
-  OGRODY DZIAŁKOWE
-  URZĄDZENIA GOSPODARKI GAZOWNICZEJ
-  TERENY WYMAGAJĄCE REHABILITACJI
-  ISTNIEJĄCE CIEKI I ZBIORNIKI WODNE
-  LINIE ELEKTROENERGETYCZNE: 220 kV, 110 kV
-  PROJEKTOWANY GAZOCIĄG WYSOKIEGO CIŚNIENIA - PRZEBIEG DO DALSZEGO UŚCIŚLENIA
-  STREFY OCHRONNE OD SIECI UZBROJENIA
-  GRANICE TERENÓW DO OBJĘCIA MIEJSCOWYMI PLANAMI ZAGOSPODAROWANIA PRZESTRZENNEGO
-  ŚCIEŻKI ROWEROWE

SKALA 1:10000



**Załącznik nr 2**

do uchwały nr XLVII/829/14  
Rady Miasta Piotrkowa Trybunalskiego  
z dnia 24 września 2014 r.

**ROZSTRZYGNIĘCIE DOTYCZĄCE SPOSOBU ROZPATRZENIA UWAG ZGŁOSZONYCH  
DO PROJEKTU ZMIANY PLANU MIEJSCOWEGO**

Na podstawie art. 20 ust. 1 ustawy dnia 27 marca 2003 r. o planowaniu i zagospodarowaniu przestrzennym (t.j.: Dz. U. z 2012 r. poz. 647, 951, 1445, z 2013 r. poz. 21, 405, 1238, 1446, z 2014 r. poz. 379, 768) Rada Miasta Piotrkowa Trybunalskiego stwierdza, że w ustawowym terminie po wyłożeniu do publicznego wglądu projektu zmiany miejscowego planu zagospodarowania przestrzennego w rejonie ulic: Wierzejskiej, Miast Partnerskich i Sulejowskiej w Piotrkowie Trybunalskim, nie wniesiono uwag do projektu zmiany planu.

**Załącznik nr 3**

do uchwały nr XLVII/829/14  
Rady Miasta Piotrkowa Trybunalskiego  
z dnia 24 września 2014 r.

**ROZSTRZYGNIĘCIE DOTYCZĄCE SPOSOBU REALIZACJI ZAPISANYCH W ZMIANIE PLANU  
INWESTYCJI Z ZAKRESU INFRASTRUKTURY TECHNICZNEJ, KTÓRE NALEŻĄ DO ZADAŃ  
WŁASNYCH GMINY ORAZ ZASAD FINANSOWANIA**

Zgodnie z art. 7 ust. 1 ustawy z dnia 8 marca 1990 roku o samorządzie gminnym (Dz. U. z 2001 r. Nr 142, poz. 1591, z 2002 r. Nr 23, poz. 220, Nr 62, poz. 558, Nr 113, poz. 984, Nr 153, poz. 1271, Nr 214, poz. 1806, z 2003 r. Nr 80, poz. 717, Nr 162, poz. 1568, z 2004 r. Nr 102, poz. 1055, Nr 116, poz. 1203, Nr 167, poz. 1759, z 2005 r. Nr 172, poz. 1441, Nr 175, poz. 1457, z 2006 r. Nr 17, poz. 128, Nr 181, poz. 1337, z 2007 r. Nr 48, poz. 327, Nr 138, poz. 974, Nr 173, poz. 1218, z 2008 r. Nr 180, poz. 1111, Nr 223, poz. 1458, z 2009 r. Nr 52, poz. 420, Nr 157, poz. 1241, z 2010 r. Nr 28, poz. 142, Nr 28, poz. 146, Nr 40, poz. 230, Nr 106, poz. 675, z 2011 r. Nr 21, poz. 113, Nr 117, poz. 679, Nr 134, poz. 777, Nr 149, poz. 887) w związku z uchwaleniem miejscowego planu zagospodarowania przestrzennego terenów w rejonie ulic: Wierzejskiej, Miast Partnerskich i Sulejowskiej w Piotrkowie Trybunalskim zostaną zagospodarowane i zabudowane dalsze tereny miasta. W konsekwencji wywołane zostaną do realizacji nowe zadania inwestycyjne.

Zadania własne miasta związane z realizacją ustaleń ww. planu winny stanowić podstawę do wprowadzenia ich do Wieloletniej Prognozy Finansowej (WPF) po roku 2013 lub rozważenia ich wprowadzenia przy zmianach WPF, w którym zostaną określone i podane do publicznej wiadomości terminy realizacji inwestycji.

Finansowanie inwestycji odbywać się będzie w oparciu o budżet gminy z wykorzystaniem środków zewnętrznych.