



# DZIENNIK URZĘDOWY

## WOJEWÓDZTWA POMORSKIEGO

---

Gdańsk, dnia 29 września 2014 r.

Poz. 3238

### UCHWAŁA NR XLIII/533/2014 RADY GMINY WEJHEROWO

z dnia 10 września 2014 r.

#### **w sprawie uchwalenia zmiany miejscowego planu zagospodarowania przestrzennego dla fragmentu wsi Gościcino w Gminie Wejherowo**

Na podstawie art. 20 ust. 1 i art. 27 ustawy z dnia 27 marca 2003 r. o planowaniu i zagospodarowaniu przestrzennym (tekst jednolity Dz.U. z 2012 r. poz. 647 z późn. zmianami)<sup>1)</sup> oraz art. 18 ust. 2 pkt 5 ustawy z dnia 8 marca 1990 r. o samorządzie gminnym (tekst jednolity Dz. U. z 2013 r. poz. 594 z późniejszymi zmianami)<sup>2)</sup>,

#### **Rada Gminy Wejherowo uchwala, co następuje:**

**§ 1. 1.** Zgodnie z uchwałą Nr XXX/350/2013 Rady Gminy Wejherowo z dnia 8 maja 2013 r. w sprawie przystąpienia do sporządzenia zmiany miejscowego planu zagospodarowania przestrzennego dla fragmentu wsi Gościcino w Gminie Wejherowo, po stwierdzeniu, że nie zostały naruszone ustalenia Studium uwarunkowań i kierunków zagospodarowania przestrzennego gminy Wejherowo uchwalonego uchwałą Nr XXXIII/331/2009 Rady Gminy Wejherowo z dnia 30 lipca 2009 r., zmienionego uchwałą Nr XVII/210/2012 Rady Gminy Wejherowo z dnia 18 kwietnia 2012 r., uchwałą Nr XXXIV/406/2013 Rady Gminy Wejherowo z dnia 30 października 2013 r. oraz uchwałą Nr XXXV/423/2013 Rady Gminy Wejherowo z dnia 27 listopada 2013 r., uchwała się zmianę miejscowego planu zagospodarowania przestrzennego dla fragmentu wsi Gościcino w Gminie Wejherowo, zwaną dalej planem.

2. Integralnymi częściami uchwały są:

- 1) rysunek planu w skali 1:1000, stanowiący załącznik Nr 1 do uchwały;
- 2) rozstrzygnięcie o sposobie rozpatrzenia uwag do projektu planu, stanowiące załącznik Nr 2 do uchwały;
- 3) rozstrzygnięcie o sposobie realizacji, zapisanych w planie, inwestycji z zakresu infrastruktury technicznej, które należą do zadań własnych gminy, oraz zasadach ich finansowania, zgodnie z przepisami o finansach publicznych, stanowiące załącznik Nr 3 do uchwały.

**§ 2.** W miejscowym planie zagospodarowania przestrzennego dla fragmentu wsi Gościcino – „Gościcino Okrężna” uchwalonym uchwałą Nr XXXII/320/2009 Rady Gminy Wejherowo z dnia 30 czerwca 2009 r. (Dz. Urz. Woj. Pom. z dnia 18 września 2009 r. Nr 125, poz. 2429) wprowadza się następujące zmiany w § 6 w karcie terenu nr 2 miejscowego planu zagospodarowania przestrzennego dla fragmentu wsi Gościcino – „Gościcino Okrężna” (o przeznaczeniu MN,U):

- 1) ust. 6 pkt 3 lit. a otrzymuje brzmienie „dla obszaru zieleni osiedlowej, o której mowa w pkt 5.2 – 30%,”;

---

<sup>1)</sup>Dz.U. z 2012 r. poz. 951, poz. 1445, z 2013 r. poz. 21, poz. 405, poz. 1238, poz. 1446, z 2014 r. poz. 379, poz. 768

<sup>2)</sup>Dz.U. z 2013 r. poz. 645, poz. 1318, z 2014 r. poz. 379, poz. 1072

2) w ust. 13 dodaje się pkt 11 o treści „dopuszcza się realizację zadania rządowego, służącemu realizacji ponadlokalnych celów publicznych umieszczonych w wojewódzkim rejestrze zadań rządowych prowadzonym przez Wojewodę Pomorskiego dot. modernizacji infrastruktury dla systemu dowodzenia i kontroli”.

**§ 3.** Wykonanie uchwały powierza się Wójtowi Gminy Wejherowo.

**§ 4. 1.** Uchwała wchodzi w życie po upływie 14 dni od ogłoszenia jej w Dzienniku Urzędowym Województwa Pomorskiego.

2. Uchwała podlega publikacji na stronie internetowej Gminy Wejherowo.

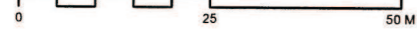
Przewodniczący Rady

**Hubert Toma**



**GMINA WEJHEROWO**  
**MIEJSCOWY PLAN**  
**ZAGOSPODAROWANIA PRZESTRZENNEGO**  
**DLA FRAGMENTU**  
**WSI GOSZCICINO -**  
**"GOSZCICINO OKRĘZNA"**  
**RYСУNEK PLANU**

Skala 1:1000



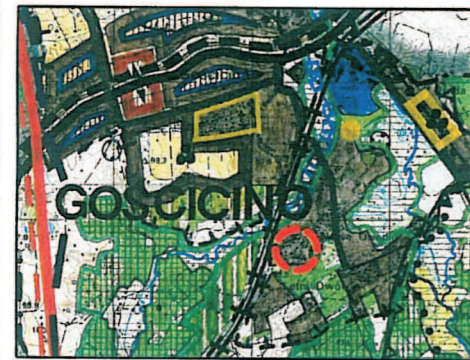
**OZNACZENIA**

**USTALENIA PLANU**

- GRANICA OBSZARU OBJĘTEGO PLANEM
- LINIE ROZGRANICZAJĄCE TERENY O RÓŻNYM PRZEZNACZENIU LUB RÓŻNYCH ZASADACH ZAGOSPODAROWANIA
- OZNACZENIE TERENÓW WYDZIELONYCH LINIAMI ROZGRANICZAJĄCYMI
- OZNACZENIE CYFROWE - NUMER TERENU  
OZNACZENIE LITEROWE - PRZEZNACZENIE TERENU
- TEREN ZABUDOWY MIESZKANIOWEJ JEDNORODZINEJ ORAZ ZABUDOWY USŁUGOWEJ
- TEREN DROGI PUBLICZNEJ - ULICA DOJAZDOWA
- TEREN WYDZIELONEGO - PUBLICZNEGO - CIĄGU PIESZO-JEZDNEGO
- TEREN OBSŁUGI TRANSPORTU DROGOWEGO - PARKING
- MAKSYMALNE NIEPRZEKRACZALNE LINIE ZABUDOWY
- ZIELEN OSIEDLOWA

ZALACZNIK NR 1 DO  
 UCHWAŁY NR .....  
 RADY GMINY WEJHEROWO  
 Z DNIA .....

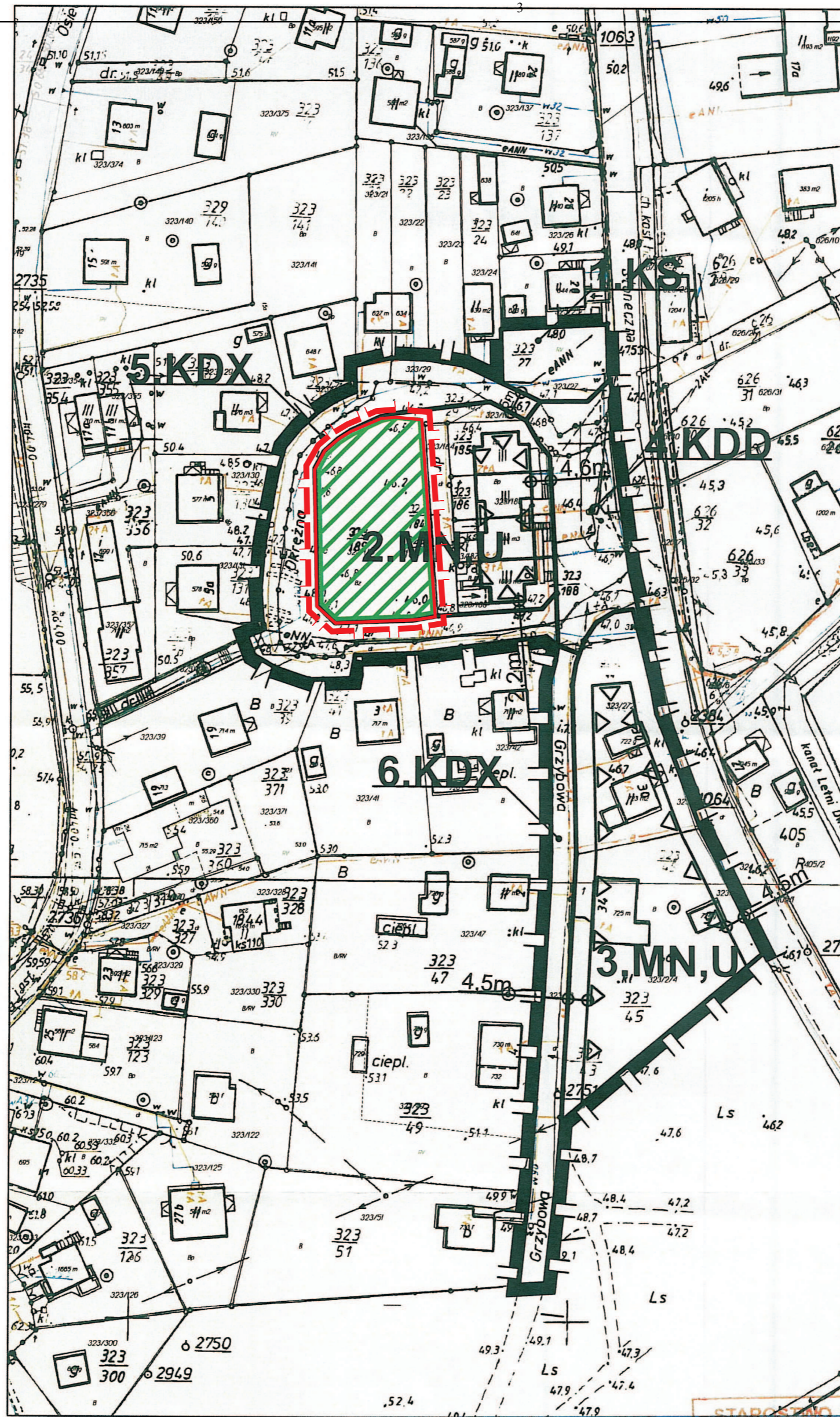
WYRYS ZE STUDIUM  
 UWARUNKOWAŃ I KIERUNKÓW ZAGOSPODAROWANIA PRZESTRZENNEGO  
 GMINY WEJHEROWO



**URZĄD GMINY WEJHEROWO**  
 Os. Przyjaźni 6  
 84-200 WEJHEROWO

MIEJSCOWY PLAN ZAGOSPODAROWANIA PRZESTRZENNEGO  
 DLA FRAGMENTU  
 WSI GOSZCICINO -  
 "GOSZCICINO OKRĘZNA"

NAZWA RYSUNKU	RYСУNEK PLANU	
OPRACOWANE	mgr inż. arch. Michał Szaykółka (mc74@wp.pl) mgr. inż. POBU nr C-1772004 tel. 887-648-717	
	mgr inż. arch. Michał Prokocimski (poc2@interia.pl) mgr. inż. POBU nr C-1862004 tel. 888-66-50-40	
	mgr Bogusław Gruchalski	
MAJ 2009R.	SKALA 1:1000	NR RYS.1



**Załącznik Nr 1**  
**do Uchwały Nr XLIII/533/2014**  
**Rady Gminy Wejherowo**  
**z dnia 10 września 2014 r.**

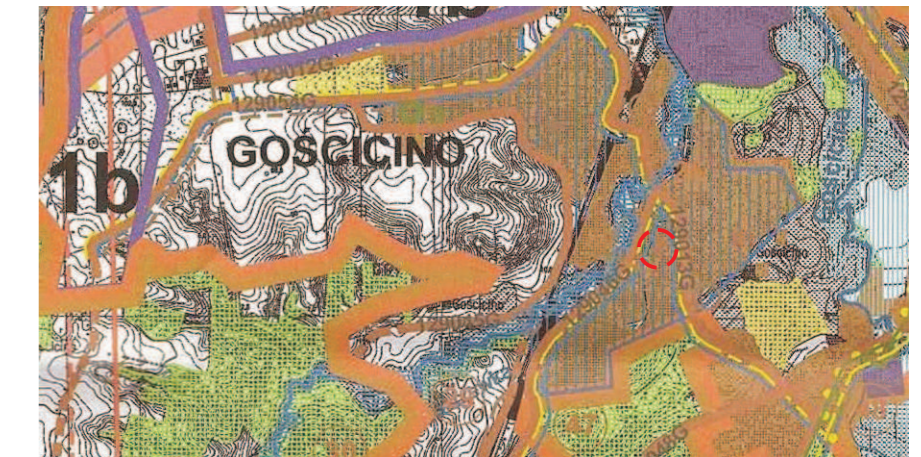
Zmiana miejscowego planu zagospodarowania przestrzennego dla fragmentu wsi Gościcino w Gminie Wejherowo

skala 1 : 1000

**LEGENDA:**

- granica opracowania zmiany planu

Wyrys ze Studium uwarunkowań i kierunków zagospodarowania przestrzennego gminy Wejherowo  
 skala 1 : 25000



orientacyjna lokalizacja opracowania zmiany planu

**UWARUNKOWANIA PRZESTRZENNE**

- TERENY ZAINWESTOWANE O PRZEWAŻDZE FUNKCJI MIESZKANIOWEJ
- TERENY ZWARTEGO ZAINWESTOWANIA

**KIERUNKI ZAGOSPODAROWANIA PRZESTRZENNEGO**

- TERENY PREDYSPONOWANE DLA ROZWOJU MIESZKALNICTWA
- TERENY PREDYSPONOWANE DLA ROZWOJU FUNKCJI USŁUGOWYCH

	<b>Pracownia Projektowa UrbiS Sławomir Ledwoń</b> 80-176 Gdańsk, ul. Sympatyczna 20/15 tel. 502 075 512 pracownia@urbis.pl	
Zamawiający:	Gmina Wejherowo	
Projekt:	Zmiana miejscowego planu zagospodarowania przestrzennego dla fragmentu wsi Gościcino w Gminie Wejherowo	
Rysunek:	Rysunek zmiany planu	
Opracowanie zmiany planu:	Współautorzy:	dr inż. arch. Sławomir Ledwoń mgr inż. arch. Katarzyna Hulkkonen
Data:	sierpień 2014	Skala: 1 : 1000



Załącznik Nr 2 do Uchwały Nr XLIII/533/2014  
Rady Gminy Wejherowo  
z dnia 10 września 2014 r.

**Rozstrzygnięcie Rady Gminy Wejherowo  
o sposobie rozpatrzenia uwag  
do zmiany miejscowego planu zagospodarowania przestrzennego  
dla fragmentu wsi Gościcino w Gminie Wejherowo**

Rada Gminy Wejherowo po zapoznaniu się z dokumentacją formalno-prawną planu oraz protokołem z dyskusji publicznej nad projektem zmiany miejscowego planu zagospodarowania przestrzennego dla fragmentu wsi Gościcino w Gminie Wejherowo, rozstrzyga, co następuje:

1. Zgodnie z art. 20 ust. 1 ustawy z dnia 27 marca 2003 r. o planowaniu i zagospodarowaniu przestrzennym (t.j. Dz. U. z 2012 r. poz. 647 z późn. zm.) rozstrzygnięcie o rozpatrzeniu uwag do projektu zmiany planu jest załącznikiem Nr 2 do niniejszej uchwały.

2. W okresie wyłożenia do publicznego wglądu projektu zmiany planu w dniach od 19 maja 2014 r. do 16 czerwca 2014 r. oraz w ciągu 14 dni po jego wyłożeniu, to jest do dnia 30 czerwca 2014 r., nie wniesiono uwag, o których mowa w art. 18 ustawy o planowaniu i zagospodarowaniu przestrzennym.

Przewodniczący Rady

**Hubert Toma**

Załącznik Nr 3 do Uchwały Nr XLIII/533/2014  
Rady Gminy Wejherowo  
z dnia 10 września 2014 r.

**Rozstrzygnięcie Rady Gminy Wejherowo  
o sposobie realizacji inwestycji z zakresu infrastruktury technicznej,  
które należą do zadań własnych gminy, oraz zasadach ich finansowania,  
zgodnie z przepisami o finansach publicznych,  
zapisanych w zmianie miejscowego planu zagospodarowania przestrzennego  
dla fragmentu wsi Gościcino w Gminie Wejherowo**

Na obszarze planu nie występują urządzenia z zakresu infrastruktury technicznej, które należą do zadań własnych gminy.

Przewodniczący Rady

**Hubert Toma**