



DZIENNIK URZĘDOWY

WOJEWÓDZTWA ZACHODNIOPOMORSKIEGO

Szczecin, dnia 28 stycznia 2013 r.

Poz. 400

UCHWAŁA NR XXX/268/2012 RADY MIASTA SZCZECINEK

z dnia 19 grudnia 2012 r.

w sprawie zmiany miejscowego planu zagospodarowania przestrzennego terenu „Szczecińska” w Szczecinku.

Na podstawie art. 20 ust. 1 ustawy z dnia 27 marca 2003 r. o planowaniu i zagospodarowaniu przestrzennym (Dz. U. z 2012 r., poz. 647) Rada Miasta Szczecinek uchwala, co następuje:

§ 1. Zgodnie z uchwałą Nr XXI/173/2012 Rady Miasta Szczecinek z dnia 6 lutego 2012 r. w sprawie przystąpienia do sporządzenia zmiany miejscowego planu zagospodarowania przestrzennego terenu „Szczecińska” w Szczecinku oraz po stwierdzeniu nienaruszalności studium uwarunkowań i kierunków zagospodarowania przestrzennego miasta Szczecinek, przyjętym uchwałą Nr VIII/64/2011 Rady Miasta Szczecinek z dnia 28 marca 2011 r., uchwała się zmianę miejscowego planu zagospodarowania przestrzennego terenu „Szczecińska” w Szczecinku.

§ 2. W uchwale Nr XLII/384/06 Rady Miasta Szczecinek z dnia 28 sierpnia 2006 r. w sprawie uchwalenia miejscowego planu zagospodarowania przestrzennego terenu „SZCZECIŃSKA” w Szczecinku (Dz. Urz. Woj. Zachodniopomorskiego Nr 100, poz. 1872), zmienionej uchwałą Nr XXVIII/233/2012 Rady Miasta Szczecinek z dnia 24 września 2012 r. (Dz. Urz. Woj. Zachodniopomorskiego poz. 2386) § 4 pkt 3 otrzymuje brzmienie: „3) w budynkach usługowych, na terenach usług: 59U i 60U dopuszcza się wydzielenie lokalu mieszkalnego o powierzchni nie większej niż 40% powierzchni użytkowej, każdego z takich budynków;”.

§ 3. Rysunek planu nie ulega zmianie.

§ 4. Integralną częścią uchwały są:

- 1) wyrys ze studium uwarunkowań i kierunków zagospodarowania przestrzennego miasta Szczecinek - stanowiący załącznik nr 1;
- 2) rozstrzygnięcie o sposobie rozpatrzenia uwag wniesionych do projektu zmiany planu - stanowiące załącznik nr 2;
- 3) rozstrzygnięcie o sposobie realizacji, zapisanych w zmianie planu inwestycji z zakresu infrastruktury technicznej, które należą do zadań własnych gminy oraz zasadach ich finansowania, zgodnie z przepisami o finansach publicznych - stanowiące załącznik nr 3.

§ 5. Wykonanie uchwały powierza się Burmistrzowi Miasta Szczecinek.

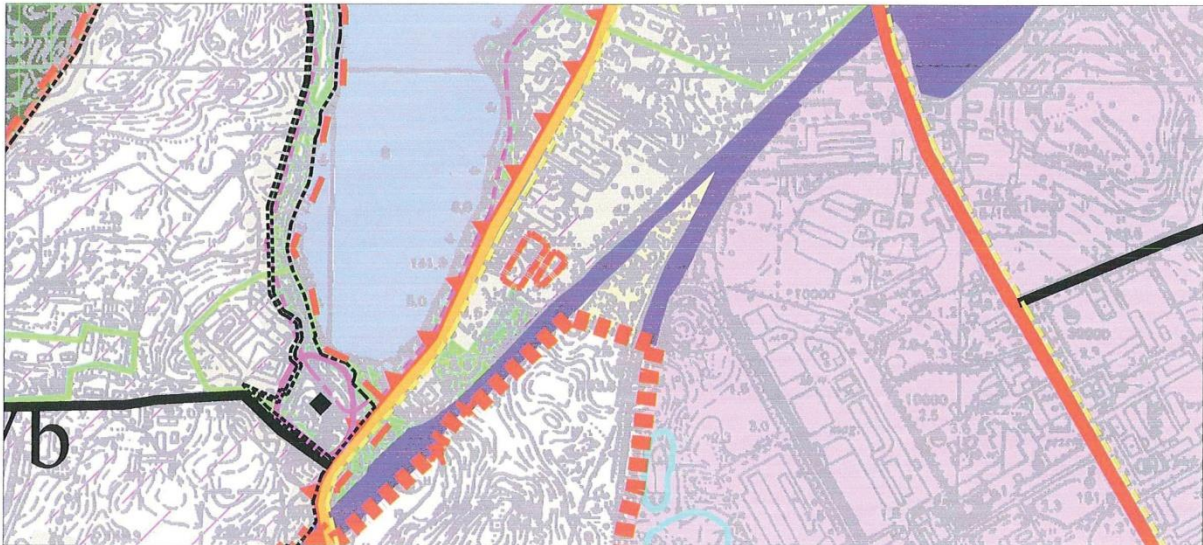
§ 6. Uchwała wchodzi w życie po upływie 14 dni od dnia ogłoszenia w Dzienniku Urzędowym Województwa Zachodniopomorskiego.

Przewodniczący Rady Miasta

Mirosław Waclawski

Załącznik Nr 1 do uchwały Nr XXX/268/2012
Rady Miasta Szczecinek
z dnia 19 grudnia 2012 r.

MIASTO SZCZECINEK
Studium uwarunkowań i kierunków zagospodarowania przestrzennego
Plansza kierunków zagospodarowania przestrzennego
SKALA 1:10 000



OBSZARY POTENCJALNEGO ROZWOJU MIASTA:	GŁÓWNE ELEMENTY UKŁADU KOMUNIKACYJNEGO I URZĄDZEŃ INFRASTRUKTURY TECHNICZNEJ:	TERENY ZAGOSPODAROWANE:
<ul style="list-style-type: none"> Tereny określone w paragrafie 3.2 uchwały o opracowaniu Tereny wskazane do dominacji zabudowy mieszkaniowej jednorodzinnej z usługami towarzyszącymi i zielenią towarzyszącą Tereny wskazane do dominacji zabudowy mieszkaniowej wielorodzinnej z usługami towarzyszącymi i zielenią towarzyszącą Tereny wskazane do zabudowy mieszkaniowej jednorodzinnej lub wielorodzinnej z usługami towarzyszącymi i zielenią towarzyszącą Tereny wskazane do dominacji zabudowy usługowej wraz z zielenią towarzyszącą Tereny wskazane do dominacji zabudowy produkcyjno-usługowej Tereny wskazane pod zielenią urządzonej, rekreacyjnej i sportowo-rekreacyjnej Teren wskazany pod cmentarz Teren wskazany pod zielenią izolacyjną Teren wskazany pod lokalizację inwestycji celu publicznego Teren wskazany do zalesień Tereny otwarte i niezabudowane Strefy lokalizacji wielkopowierzchołkowych obiektów handlowych o powierzchni sprzedaży powyżej 2000 m² Strefy dopuszczalnej lokalizacji zabudowy mieszkaniowej jednorodzinnej na terenach otwartych i niezabudowanych 	<ul style="list-style-type: none"> Projekowana obwodnica w ciągu drogi ekspresowej S11 - (klasa ekspresowa) Drogi klasy głównej ruchu przyspieszonego (GP) Drogi klasy głównej (G) Drogi klasy zbiorczej (Z) Tereny kolejowe Ścieżki rowerowe Projekowane ścieżki rowerowe Ciepłownia miejska Miejskie ujęcie wody Miejska oczyszczalnia ścieków Składowiska odpadów komunalnych Główny punkt zaopatrzenia Projekowana rozdzielnia sieciowa linii elektroenergetycznej Linie elektroenergetyczne wysokiego napięcia Stacje redukcyjne gazu ziemnego Siłki gazowe wysokiego ciśnienia Obszary rezerwy sieci infrastruktury technicznej 	<ul style="list-style-type: none"> Tereny o dominacji zabudowy mieszkaniowej wielorodzinnej z usługami towarzyszącymi i zielenią towarzyszącą Tereny o dominacji zabudowy mieszkaniowej jednorodzinnej z usługami towarzyszącymi i zielenią towarzyszącą Tereny o dominacji zabudowy usługowej wraz z zielenią towarzyszącą Tereny o dominacji zabudowy produkcyjno-usługowej Tereny zieleni urządzonej, usług turystycznych i sportowo-rekreacyjnych Tereny zieleni urządzonej Tereny obsługi produkcji gospodarki leśnej Tereny obsługi produkcji gospodarki rolno - hodowlanej Tereny ogrodów działkowych Tereny cmentarzy Lasy Wody otwarte
<p>OBSZARY I OBIEKTY CHRONIONE NA PODSTAWIE PRZEPISÓW ODRĘBNYCH:</p> <ul style="list-style-type: none"> Granica OCHK Jeziora Szczecinieckie Granica OCHK Pojezierze Drawskie Użytki ekologiczne Pomniki przyrody Lasy Ochronne Tereny ochrony bezpośredniej ujęcia wody Tereny ochrony pośredniej ujęcia wody Udokumentowane źródła surowców Obszary wpisane do rejestru zabytków: objęte strefą ochrony konserwatorskiej Obiekty wpisane do rejestru zabytków Cmentarze chronione na mocy umów międzynarodowych Strefy ochrony konserwatorskiej dla zabytków archeologicznych 	<p>POZOSTAŁE:</p> <ul style="list-style-type: none"> Granica administracyjna miasta Granica strefy śródmiejskiej Propozowane strefy ochrony konserwatorskiej obiektów i zespołów zabudowy o cechach zabytkowych Propozowane granice obszaru i cennego przyrodniczo-wskazanego odcinka formacji ochrony przyrody Tereny zamknięte (wojewódzkie) Orientacyjna lokalizacja węzłów drogi ekspresowej S11 	<p>ZAŁĄCZNIK NR 1 DO UCHWAŁY NR XXX/268/2012 RADY MIASTA SZCZECINEK Z DNIA 19 GRUDNIA 2012 R.</p> <p>----- GRANICA OBSZARU, DO KTÓREGO ODNOŚZĄ SIĘ ZAPISY ZMIANY PLANU</p>

Załącznik Nr 2 do uchwały Nr XXX/268/2012
Rady Miasta Szczecinek
z dnia 19 grudnia 2012 r.

Rozstrzygnięcie o sposobie rozpatrzenia uwag wniesionych do projektu zmiany planu

Na podstawie art. 20 ust. 1 ustawy z dnia 27 marca 2003 roku o planowaniu i zagospodarowaniu przestrzennym (Dz.U. z 2012 r., poz. 647) Rada Miasta Szczecinek rozstrzyga co następuje :

Na podstawie oświadczenia Burmistrza Miasta Szczecinek w sprawie braku uwag do projektu *zmiany miejscowego planu zagospodarowania przestrzennego terenu „Szczecińska” w Szczecinku*, wyłożonego do publicznego wglądu wraz z prognozą oddziaływania na środowisko w dniach od 31 października 2012 r. do 22 listopada 2012 r., nie rozstrzyga się o sposobie ich rozpatrzenia.

Załącznik Nr 3 do uchwały Nr XXX/268/2012
Rady Miasta Szczecinek
z dnia 19 grudnia 2012 r.

Rozstrzygnięcie o sposobie realizacji, zapisanych w zmianie planu inwestycji z zakresu infrastruktury technicznej, które należą do zadań własnych gminy oraz zasadach ich finansowania

Na podstawie art. 20 ust. 1 ustawy z dnia 27 marca 2003 roku o planowaniu i zagospodarowaniu przestrzennym (Dz.U. z 2012 r., poz. 647) Rada Miasta Szczecinek rozstrzyga co następuje :

Z ustaleń zawartych w uchwale w sprawie zmiany miejscowego planu zagospodarowania przestrzennego terenu „Szczecińska” w Szczecinku wynika, że realizacja zamierzeń inwestycyjnych określonych w zmianie miejscowego planu zagospodarowania przestrzennego nie wymaga ponoszenia kosztów z budżetu Miasta Szczecinek na wykonanie inwestycji z zakresu infrastruktury technicznej, które są zadaniami własnymi gminy.