



DZIENNIK URZĘDOWY

WOJEWÓDZTWA ZACHODNIOPOMORSKIEGO

Szczecin, dnia 9 listopada 2012 r.

Poz. 2415

UCHWAŁA NR XXIV/367/2012 RADY MIEJSKIEJ W KOSZALINIE

z dnia 27 września 2012 r.

w sprawie zmiany miejscowego planu zagospodarowania przestrzennego terenu zawartego między ulicami Powstańców Wielkopolskich, Zwycięstwa, Krakusa i Wandy oraz terenem Szkoły Podstawowej nr 9 w Koszalinie.

Na podstawie art. 20 ust. 1 w związku z art. 27 ustawy z dnia 27 marca 2003 r. o planowaniu i zagospodarowaniu przestrzennym (Dz. U. z 2012 r. poz. 647), Rada Miejska w Koszalinie uchwała, co następuje:

§ 1. 1. Zgodnie z uchwałą Nr XVII/218/2011 z dnia 22 grudnia 2011 r. w sprawie przystąpienia do sporządzenia zmiany miejscowego planu zagospodarowania przestrzennego terenu zawartego między ulicami Powstańców Wielkopolskich, Zwycięstwa, Krakusa i Wandy oraz terenem Szkoły Podstawowej nr 9 w Koszalinie, po stwierdzeniu, iż projekt zmiany planu nie narusza ustaleń Studium uwarunkowań i kierunków zagospodarowania przestrzennego miasta Koszalina przyjętego uchwałą Nr LVII/666/2010 Rady Miejskiej w Koszalinie z dnia 7 września 2010 r., uchwała się zmianę miejscowego planu zagospodarowania przestrzennego terenu zawartego między ulicami Powstańców Wielkopolskich, Zwycięstwa, Krakusa i Wandy oraz terenem Szkoły Podstawowej nr 9 w Koszalinie - w zakresie ustaleń graficznych, poprzez ograniczenie ilości istniejących obiektów przeznaczonych do likwidacji zgodnie z rysunkiem planu.

2. Integralną częścią niniejszej uchwały są:

- 1) Załącznik nr 1 - rysunek miejscowego planu zagospodarowania przestrzennego w skali 1:1000;
- 2) Załącznik nr 2 - wyrys ze Studium uwarunkowań i kierunków zagospodarowania przestrzennego Miasta Koszalina;
- 3) Załącznik nr 3 - rozstrzygnięcie o sposobie rozpatrzenia uwag wniesionych do projektu zmiany miejscowego planu.

§ 2. 1. W uchwale Nr LVII/667/2010 Rady Miejskiej w Koszalinie z dnia 7 września 2010 r. w sprawie miejscowego planu zagospodarowania przestrzennego terenu zawartego między ulicami Powstańców Wielkopolskich, Zwycięstwa, Krakusa i Wandy oraz terenem Szkoły Podstawowej nr 9 w Koszalinie (Dz. Urz. Woj. Zachodniopomorskiego Nr 107, poz. 1917) rysunek planu w skali 1:1000 zastępuje się rysunkiem planu stanowiącym załącznik nr 1 do niniejszej uchwały.

2. Załącznik nr 4 do uchwały Nr LVII/667/2010 Rady Miejskiej w Koszalinie z dnia 7 września 2010 r. - rozstrzygnięcie o sposobie realizacji inwestycji z zakresu infrastruktury technicznej, które należą do zadań własnych gminy oraz zasadach ich finansowania - pozostaje bez zmian.

§ 3. Wykonanie uchwały powierza się Prezydentowi Miasta Koszalina.

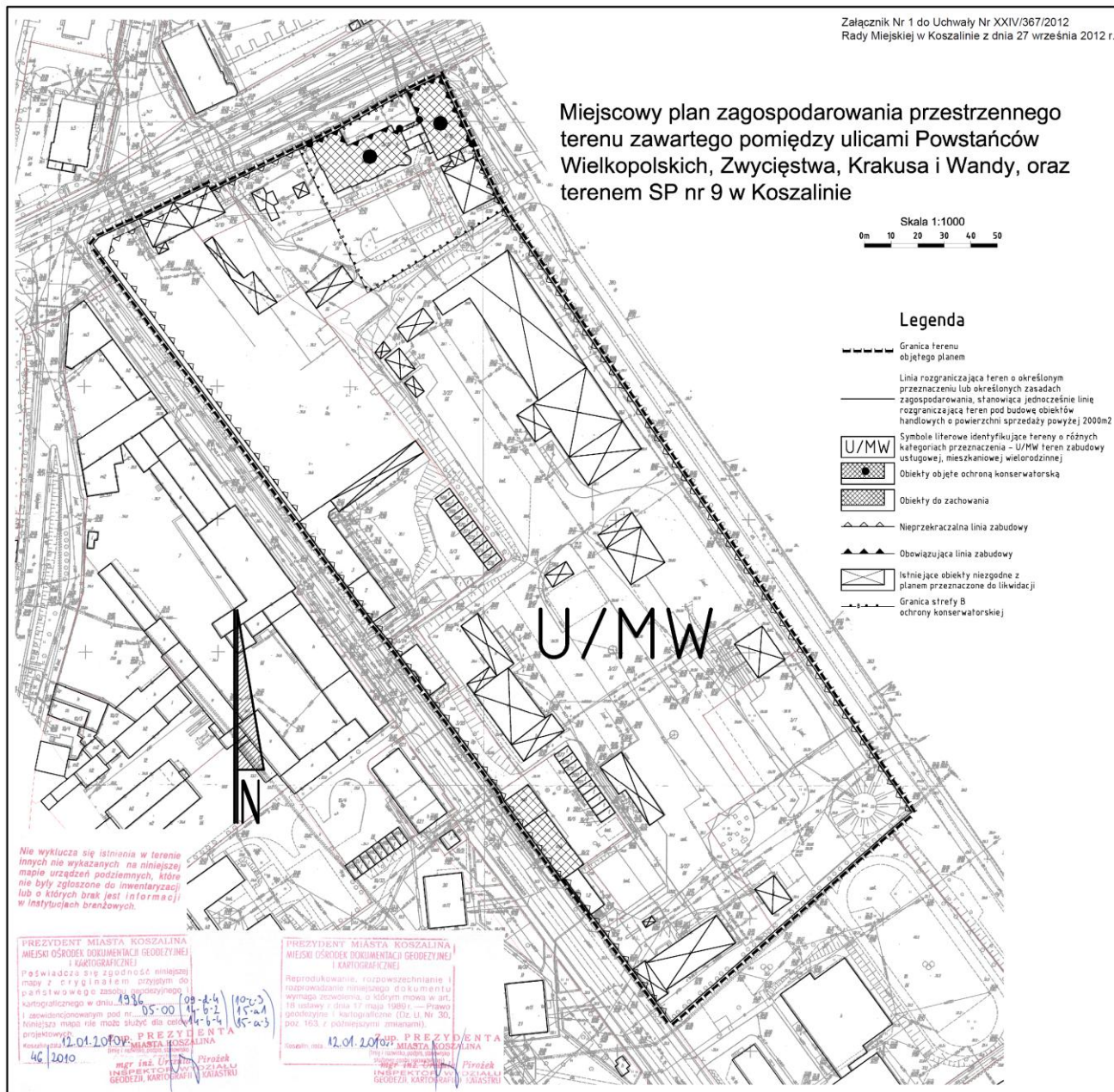
§ 4. Uchwała podlega publikacji na stronie internetowej Urzędu Miejskiego w Koszalinie.

§ 5. Uchwała wchodzi w życie po upływie 30 dni od dnia ogłoszenia w Dzienniku Urzędowym Województwa Zachodniopomorskiego.

Wiceprzewodniczący Rady Miejskiej w Koszalinie

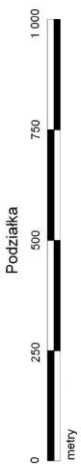
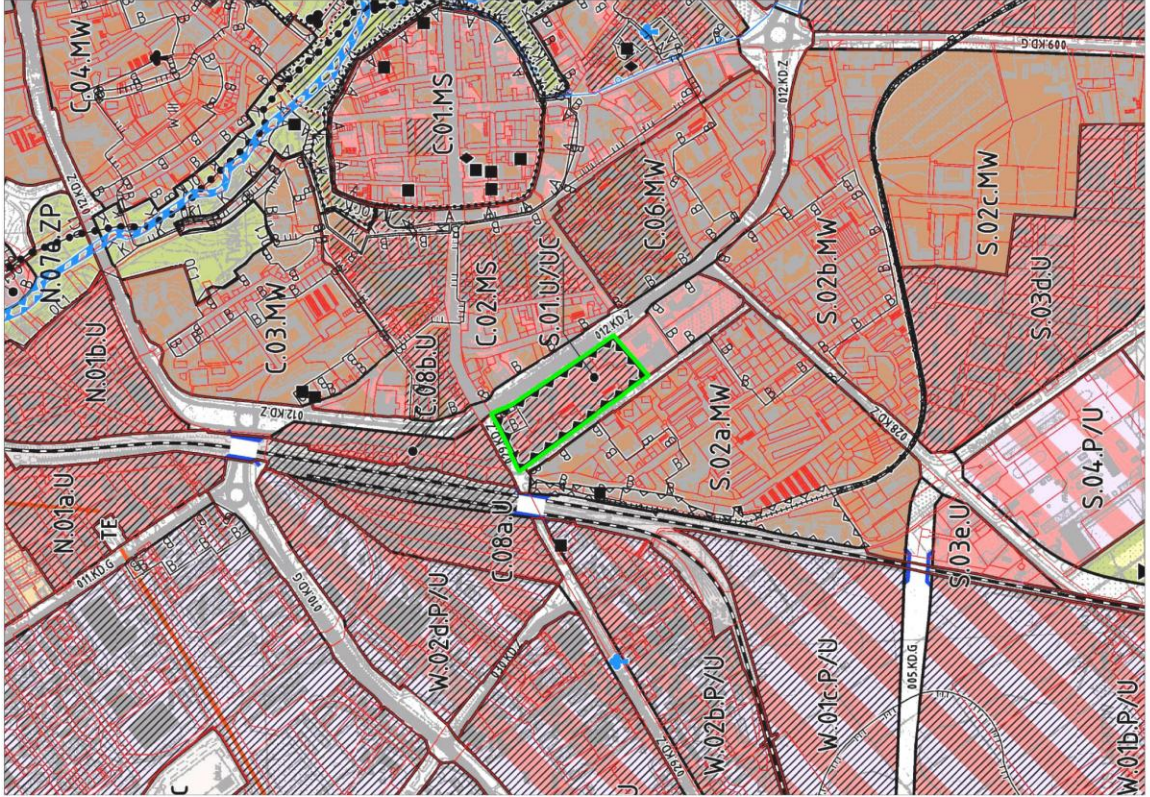
Eugeniusz Żuber

Załącznik Nr 1 do uchwały Nr XXIV/367/2012
Rady Miejskiej w Koszalinie
z dnia 27 września 2012 r.



Załącznik Nr 2 do uchwały Nr XXIV/367/2012 Rady Miejskiej w Koszalinie z dnia 27 września 2012 r.

Załącznik Nr 2 do Uchwały Nr XXIV/367/2012 Rady Miejskiej w Koszalinie z dnia 27 września 2012 r.
Studium uwarunkowań i kierunków zagospodarowania przestrzennego miasta Koszalina
 Kierunki polityki przestrzennej - skala 1:10000
 wyrus



Legenda

<p>Informacje ogólne</p> <ul style="list-style-type: none"> Granicę obszaru objętego studium Granicę miasta Koszalina Granicę Granicę jednostek planistycznych Oznaczona jednostka planistyczna Propozowane korekty granic miasta Koszalina (granicę dzisek, gódezych) <p>Funkcje dominujące</p> <ul style="list-style-type: none"> MN Tereny zabudowy mieszkaniowej jednorodzinnej MW Tereny zabudowy mieszkaniowej wielorodzinnej MW/PN Tereny zabudowy mieszanej wielo- i jednorodzinnej MS Tereny zabudowy srodniejszej wielofunkcyjnej U Tereny zabudowy usługowej U/UC Tereny usługowe i usługowe mieszane P Tereny zabudowy produkcyjnej, składowej i magazynowej P/PW Tereny produkcyjno-usługowe UI Tereny usługowe i usługowe mieszane ZP Tereny zielone parkowe ZL Tereny zielone parkowe ZD Tereny ogrodów działkowych ZL Tereny zielone naturalnej ZN Tereny zielone i rekreacyjnej L Tereny zielone i rekreacyjnej R Tereny rolne w tym upraw sadowniczo-ogrodniczych WS Tereny wodno-przemysłowe WS/ZP Tereny usług sportu i rekreacji w zieloni parkowej UZP Tereny usług w zieloni parkowej UT/PN Tereny usług turystyki i zabudowy mieszkaniowej ZP/UT Tereny zielone urządzonej z zagospodarowaniem turystycznym Obszary rozmieszczone obiektów handlowych o pow. sprządzki powyżej 2000m² Obszary wymagające przekształceń, rehabilitacji, rekonwalescencji i rewitalizacji 		<p>Komunikacja</p> <ul style="list-style-type: none"> DK0.3 Droga klasy ekspresowej SK0.0F Droga klasy nocy przyspieszonego SK0.0G Droga klasy głównej SK0.0Z Droga klasy zbiorczej RD Droga lokalna Linia kolejowa Linia kolejowa wąskotorowa Wariantowy przebieg drogi ekspresowej Wariantowy przebieg trasy komunikacyjnej Istniejąca i projektowana nabylca Obszar stoku penetracji turystyczno-wypoczynkowej Europejska trasa rowerowa <p>Inżynieria</p> <ul style="list-style-type: none"> IN Istniejące i projektowane urządzenia i instalacje inżynierskie TO Istniejące i projektowane urządzenia i instalacje techniczne TC Istniejące i projektowane urządzenia i instalacje techniczne TE Istniejące i projektowane urządzenia i instalacje techniczne Istniejące elektroenergetyczne linie wysokiego napięcia Projektowane elektroenergetyczne linie wysokiego napięcia Granicę obszaru bezpoziomego zagrożenia powodzią Granicę obszarów zagrożenia powodzią Istniejące wloty i zloty przebiegające przez teren Istniejące i projektowane melioracje Projektowane przepompownie melioracyjne <p>Ochrona środowiska kulturowego</p> <ul style="list-style-type: none"> Obiekty w rejestrze zabytków Miejsca lokalizacji historycznych cmentarzy Propozowane parki kulturowe - PK Granicę obszaru średniowiecznego do rejestru zabytków Granicę terenów zieleni wypalonych do rejestru zabytków 	
<p>Strefy ochrony konserwatorskiej</p> <ul style="list-style-type: none"> Strefa A ochrony historycznej struktury przestrzennej Strefa B ochrony układów przestrzennych Strefa K ochrony krajobrazu komponentowego Strefa E ochrony espozycji zespołu zabytkowego Strefa WI pełnej ochrony archeologiczno-konserwatorskiej Strefa WII częściowej ochrony konserwatorskiej starówek archeologicznych Strefa WIII ograniczonej ochrony konserwatorskiej starówek archeologicznych <p>Ochrona środowiska przyrodniczego</p> <ul style="list-style-type: none"> Istniejący rezerwat przyrody "Jezoro Lubiatowski" Tereny ołtarzy rezerwat przyrody "Jezoro Lubiatowski" Istniejący obszar chronionego krajobrazu "Koszaliński Park Krajobrazowy" Węzły krajobrazowe Węzły krajobrazowe Węzły krajobrazowe Istniejące użytki ekonomiczne Projektowany specjalny obszar ochrony siedlisk przyrodniczych "Bukowy Las Górski - Natura 2000" Projektowany park krajobrazowy "Koszaliński Park Krajobrazowy" Projektowany zespół przyrodniczo-krajobrazowy "Lasy Mszczuły" Obszar cenny przyrodniczo Stanowiska chronionych gatunków roślin Stanowiska chronionych gatunków zwierząt Istniejące pomniki przyrody Propozowane pomniki przyrody Lasy ochronne Brag kilkowy Granicę zagłębienia torow (T/G) Granicę zagłębienia krejowej jessonej (K/J) Bezpozioma strefa ochrony ujęcia wód powierzchniowych Polezona strefa ochrony ujęcia wód powierzchniowych Polezona strefa alimentacji wód powierzchniowych 		<p>obszar objęty sporządzeniem zmiany planu</p>	

Załącznik Nr 3 do uchwały Nr XXIV/367/2012
Rady Miejskiej w Koszalinie
z dnia 27 września 2012 r.

Rozstrzygnięcie o sposobie rozpatrzenia uwag wniesionych do projektu zmiany miejscowego planu

Informacja: do wyłożonego do publicznego wglądu projektu zmiany miejscowego planu zagospodarowania przestrzennego terenu zawartego między ulicami Powstańców Wielkopolskich, Zwycięstwa, Krakusa i Wandy oraz terenem Szkoły Podstawowej nr 9 w Koszalinie wraz z prognozą środowiskową w dniach od 13 lipca do 13 sierpnia 2012 r. z nieprzekraczalnym terminem zbierania uwag do dnia 28 sierpnia - nie wpłynęły żadne uwagi.