



# DZIENNIK URZĘDOWY

## WOJEWÓDZTWA ŁÓDZKIEGO

---

Łódź, dnia 27 maja 2013 r.

Poz. 2938

### UCHWAŁA NR XXXV/249/13 RADY GMINY LUTOMIERSK

z dnia 18 kwietnia 2013 r.

#### **w sprawie uchwalenia zmiany miejscowego planu zagospodarowania przestrzennego dla obszarów położonych w obrębie geodezyjnym Mirosławice w Gminie Lutomiersk**

Na podstawie art. 18 ust. 2 pkt 5 ustawy z dnia 8 marca 1990 r. o samorządzie gminnym (t.j.: Dz. U. z 2001 r. Nr 142, poz. 1591, z 2002 r. Nr 23, poz. 220, Nr 62, poz. 558, Nr 113, poz. 984, Nr 153, poz. 1271, Nr 214, poz. 1806, z 2003 r. Nr 80, poz. 717, Nr 162, poz. 1568, z 2004 r. Nr 102, poz. 1055, Nr 116, poz. 1203, Nr 167, poz. 1759, z 2005 r. Nr 172, poz. 1441, Nr 175, poz. 1457, z 2006 r. Nr 17, poz. 128, Nr 181, poz. 1337, z 2007 r. Nr 48, poz. 327, Nr 138, poz. 974, Nr 173, poz. 1218, z 2008 r. Nr 180, poz. 1111, Nr 223, poz. 1458, z 2009 r. Nr 52, poz. 420, Nr 157, poz. 1241, z 2010 r. Nr 28, poz. 142 i 146, Nr 40, poz. 230, Nr 106, poz. 675, z 2011 r. Nr 21, poz. 113, Nr 117, poz. 679, Nr 134, poz. 777, Nr 149, poz. 887, Nr 217, poz. 1281, z 2012 r. poz. 567, z 2013 r. poz. 153) oraz art. 20 ustawy z dnia 27 marca 2003 r. o planowaniu i zagospodarowaniu przestrzennym (tekst jednolity: Dz. U. z 2012 r. poz. 647, poz. 951, poz. 1445, z 2013 r. poz. 21, poz. 405) oraz w związku z uchwałą Nr XVI/118/11 Rady Gminy Lutomiersk z dnia 28 grudnia 2011 r. w sprawie przystąpienia do sporządzenia zmiany miejscowego planu zagospodarowania przestrzennego dla obszarów położonych w obrębie geodezyjnym Mirosławice w Gminie Lutomiersk, Rada Gminy Lutomiersk uchwala, co następuje:

**§ 1.** Po stwierdzeniu, że plan miejscowy nie narusza ustaleń Studium uwarunkowań i kierunków zagospodarowania przestrzennego Gminy Lutomiersk, przyjętego uchwałą Nr XXXIII/241/2005 Rady Gminy Lutomiersk z dnia 21 czerwca 2005 r., uchwala się zmianę miejscowego planu zagospodarowania przestrzennego dla obszarów położonych w obrębie geodezyjnym Mirosławice w Gminie Lutomiersk, zatwierdzonego uchwałą Nr V/20/11 Rady Gminy Lutomiersk z dnia 13 stycznia 2011 r. w sprawie uchwalenia miejscowego planu zagospodarowania przestrzennego dla obszarów położonych w obrębie geodezyjnym Mirosławice w Gminie Lutomiersk, w ten sposób, że:

1) § 6 pkt 13 otrzymuje brzmienie:

„nakaz lokalizowania nowej zabudowy i ogrodzeń minimum 12,0 m od granicy lasu”.

**§ 2.** Integralnymi częściami planu są:

- 1) część tekstowa stanowiąca treść niniejszej uchwały;
- 2) część graficzna – rysunek planu sporządzony w skali 1:1000 – załącznik nr 1;
- 3) rozstrzygnięcie o sposobie rozpatrzenia uwag wniesionych do wyłożonego do publicznego wglądu projektu planu – załącznik nr 2;
- 4) rozstrzygnięcie o sposobie realizacji, zapisanych w planie inwestycji z zakresu infrastruktury technicznej, które należą do zadań własnych gminy oraz zasadach ich finansowania – załącznik nr 3.

**§ 3.** Uchwała wymaga ogłoszenia w Dzienniku Urzędowym Województwa Łódzkiego oraz publikacji na stronie internetowej Urzędu Gminy Lutomiersk.

**§ 4.** Wykonanie uchwały powierza się Wójtowi Gminy Lutomiersk.

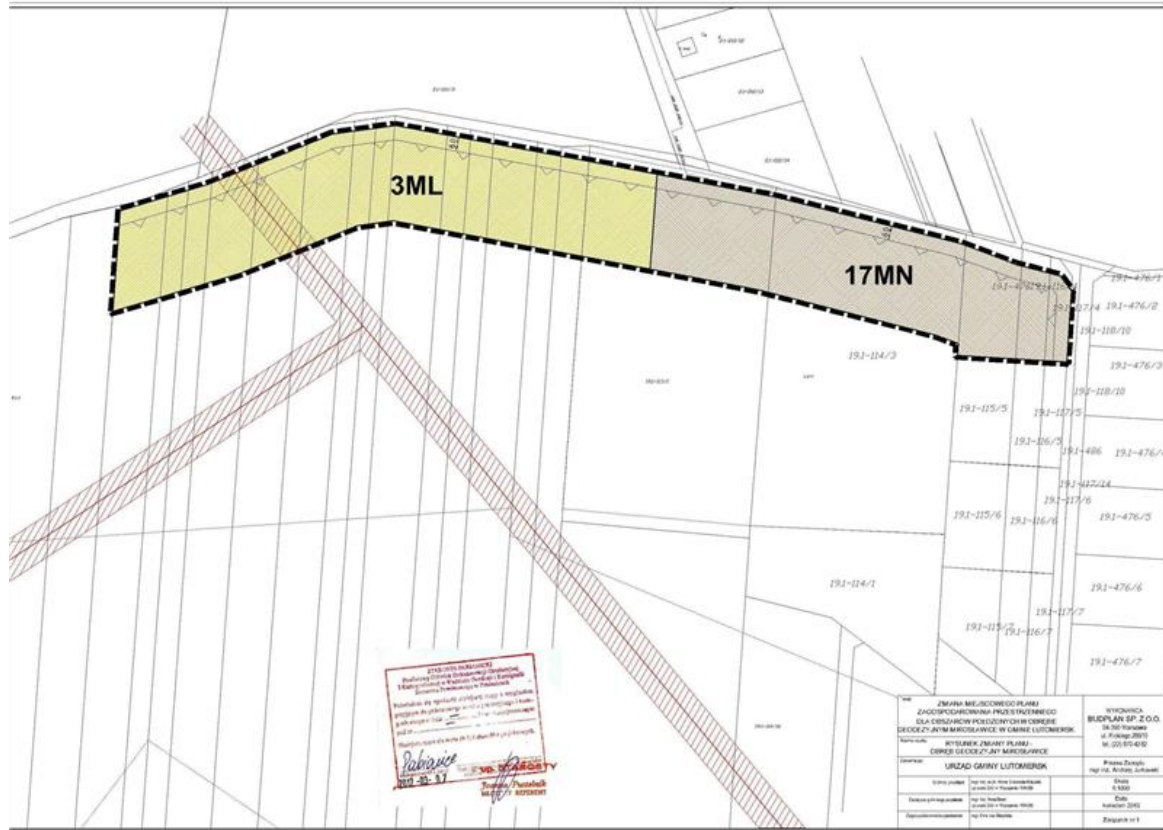
**§ 5.** Uchwała wchodzi w życie po upływie 14 dni od dnia jej ogłoszenia w Dzienniku Urzędowym Województwa Łódzkiego.

Przewodniczący Rady  
Gminy Lutomiersk:  
*Tadeusz Rychlik*








**Załącznik nr 1 cz. 1**  
do uchwały nr XXXV/249/13  
Rady Gminy Lutomiersk  
z dnia 18 kwietnia 2013 r.



**Załącznik nr 1 cz. 2**  
do uchwały nr XXXV/249/13  
Rady Gminy Lutomiersk  
z dnia 18 kwietnia 2013 r.



**Załącznik nr 1**  
legenda do uchwały nr XXXV/249/13  
Rady Gminy Lutomiersk  
z dnia 18 kwietnia 2013 r.

<b>OBOWIĄZUJĄCE USTALENIA PLANU</b>	
<b>OZNACZENIA LINIOWE</b>	
	Granica obszaru objętego zmianą planu
	Linia rozgraniczająca tereny o różnym przeznaczeniu lub różnych zasadach zagospodarowania
	Nieprzekraczalna linia zabudowy
<b>PRZEZNACZENIE TERENÓW</b>	
	Tereny zabudowy mieszkaniowej jednorodzinnej
	Tereny zabudowy rekreacji indywidualnej
<b>ELEMENTY ŚRODOWISKA PRZYRODNICZEGO</b>	
	Tereny zmeliorowane
<b>ELEMENTY INFORMACYJNE PLANU</b>	
<b>INFRASTRUKTURA TECHNICZNA</b>	
	Istniejąca linia elektroenergetyczna 15 kV wraz ze strefą

**Załącznik nr 2**  
do uchwały nr XXXV/249/13  
Rady Gminy Lutomiersk  
z dnia 18 kwietnia 2013 r.

**ROZSTRZYGNIECIE O SPOSOBIE ROZPATRZENIA UWAG WNIESIONYCH DO WYŁOŻONEGO  
DO PUBLICZNEGO WGLĄDU PROJEKTU ZMIANY MIEJSCOWEGO PLANU ZAGOSPODAROWANIA  
PRZESTRZENNEGO DLA OBSZARÓW POŁOŻONYCH W OBRĘBIE GEODEZYJNYM MIROŚLAWICE  
W GMINIE LUTOMIERSK**

Projekt zmiany miejscowego planu zagospodarowania przestrzennego dla obszarów położonych w obrębie geodezyjnym Mirosławice w Gminie Lutomiersk został wyłożony do publicznego wglądu w dniach od 23 stycznia 2013 r. do 20 lutego 2013 r., uwagi można było wносить do dnia 6 marca 2013 r.

Podczas wyłożenia projektu ww. zmiany planu do publicznego wglądu oraz w wyznaczonym, zgodnie z art. 17 pkt 11 ustawy z dnia 27 marca 2003 r. o planowaniu i zagospodarowaniu przestrzennym (tekst jednolity: Dz. U. z 2012 r. poz. 647, ze zm.), terminie na wniesienie uwag, do Wójta Gminy Lutomiersk uwagi nie wpłynęły.

Przewodniczący Rady  
Gminy Lutomiersk:  
*Tadeusz Rychlik*

**Załącznik nr 3**  
do uchwały nr XXXV/249/13  
Rady Gminy Lutomiersk  
z dnia 18 kwietnia 2013 r.

**ROZSTRZYGNIECIE O SPOSOBIE REALIZACJI, ZAPISANYCH W ZMIANIE MIEJSCOWEGO PLANU  
ZAGOSPODAROWANIA PRZESTRZENNEGO DLA OBSZARÓW POŁOŻONYCH W OBRĘBIE  
GEODEZYJNYM MIROŚLAWICE W GMINIE LUTOMIERSK, INWESTYCJI Z ZAKRESU  
INFRASTRUKTURY TECHNICZNEJ, KTÓRE NALEŻĄ DO ZADAŃ WŁASNYCH GMINY  
ORAZ ZASADACH ICH FINANSOWANIA**

Rozstrzygnięcie o sposobie realizacji, zapisanych w zmianie planu, inwestycji z zakresu infrastruktury technicznej sporządzono po analizie wykonanych na potrzeby zmiany planu miejscowego materiałów planistycznych, a w szczególności prognozy skutków finansowych uchwalenia zmiany miejscowego planu zagospodarowania przestrzennego dla obszarów położonych w obrębie geodezyjnym Mirosławice w Gminie Lutomiersk.

Zmiana miejscowego planu zagospodarowania przestrzennego dla obszarów położonych w obrębie geodezyjnym Mirosławice w Gminie Lutomiersk nie wprowadza żadnych nowych inwestycji z zakresu infrastruktury technicznej, które należą do zadań własnych gminy (nie przewiduje realizacji nowych dróg, ani sieci infrastruktury technicznej). W związku z powyższym nie ma potrzeby ustalania pochodzenia środków finansowych na te cele oraz zasad ich finansowania.

Przewodniczący Rady  
Gminy Lutomiersk:  
*Tadeusz Rychlik*