



DZIENNIK URZĘDOWY

WOJEWÓDZTWA MAŁOPOLSKIEGO

Kraków, dnia 14 stycznia 2016 r.

Poz. 465

UCHWAŁA* NR XX/148/15 RADY GMINY BISKUPICE

z dnia 29 grudnia 2015 roku

w sprawie zmiany miejscowego planu zagospodarowania przestrzennego obszaru miejscowości Biskupice, Bodzanów, Sułów i Trąbki w gminie Biskupice

Na podstawie art. 18 ust. 2 pkt 5 ustawy z dnia 8 marca 1990 r. o samorządzie gminnym (Dz.U. z 2015 r. poz. 1515) oraz art. 20 ust. 1 i art. 27 ustawy z dnia 27 marca 2003 r. o planowaniu i zagospodarowaniu przestrzennym (t. j. Dz.U. z 2015 r. poz. 199 z późn. zm.) po stwierdzeniu, że nie narusza on ustaleń Studium Uwarunkowań i Kierunków Zagospodarowania Przestrzennego Gminy Biskupice uchwalonego uchwałą Nr XXV/170/08 Rady Gminy Biskupice z dnia 8 sierpnia 2008r., **Rada Gminy Biskupice uchwala, co następuje:**

§ 1. 1. Uchwala się zmianę Miejscowego Planu Zagospodarowania Przestrzennego obszaru miejscowości Biskupice, Bodzanów, Sułów i Trąbki w gminie Biskupice, przyjętego uchwałą Nr LIX/429/10 Rady Gminy Biskupice z dnia 27 października 2010 r., (Dz. Urz. Woj. Małopolskiego Nr 688 poz. 5873), zmienionego uchwałami Nr XL/279/13 Rady Gminy Biskupice z dnia 29 kwietnia 2013 r. (Dz. Urz. Woj. Małopolskiego z 2013 r. poz. 3573) oraz Nr X/84/15 Rady Gminy Biskupice z dnia 15 czerwca 2015 r. (Dz. Urz. Woj. Małopolskiego z 2015 r. poz. 4288).

2. Uchwała dotyczy obszaru, którego granice określone zostały w załączniku graficznym do uchwały Nr V/32/15 Rady Gminy Biskupice z dnia 26 stycznia 2015 r., w sprawie przystąpienia do sporządzenia miejscowego planu zagospodarowania przestrzennego obszaru miejscowości Biskupice, Bodzanów, Sułów i Trąbki w gminie Biskupice.

3. Zmiana dotyczy korekty na załączniku graficznym w zakresie zmiany zasięgu terenów R, C1UP, C10MU.

4. Ustalenia planu składają się z:

- 1) tekstu niniejszej uchwały,
- 2) załącznika nr 1, Rysunku planu w skali 1:2000,

5. Załącznikami tekstowymi do niniejszej uchwały są rozstrzygnięcia niebędące ustaleniami planu:

- 1) załącznik nr 2, zawierający informacje na temat sposobu rozpatrzenia uwag do projektu zmiany planu,
- 2) załącznik nr 3, zawierający informacje na temat sposobu realizacji zapisanych w planie inwestycji z zakresu infrastruktury technicznej, które należą do zadań własnych gminy oraz zasadach ich finansowania.

* Publikacja niniejszej uchwały nie uwzględnia ewentualnych czynności nadzorczych podejmowanych przez Wojewodę Małopolskiego.

§ 2. Sposób i zakres zmiany zasięgu terenów wyznaczony liniami rozgraniczającymi tereny o różnym przeznaczeniu, o której mowa w § 1 przedstawiony został na załączniku nr 1 do niniejszej uchwały. Pozostałe ustalenia planu uchwalonego Uchwałą Rady Gminy Biskupice Nr LIX/429/10 z dnia 27 października 2010 r. z późn. zm., zachowują ważność.

§ 3. Wykonanie uchwały powierza się Wójtowi Gminy Biskupice.

§ 4. Uchwała wchodzi w życie po upływie 14 dni od dnia jej ogłoszenia w Dzienniku Urzędowym Województwa Małopolskiego.

Przewodniczący Rady Gminy
Artur Chmiela

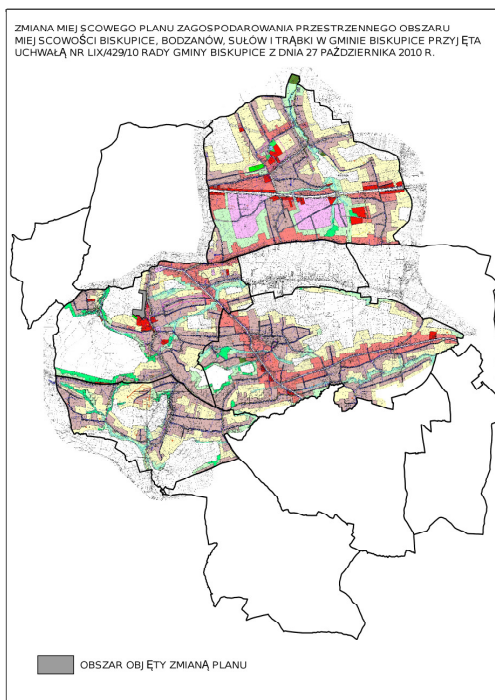
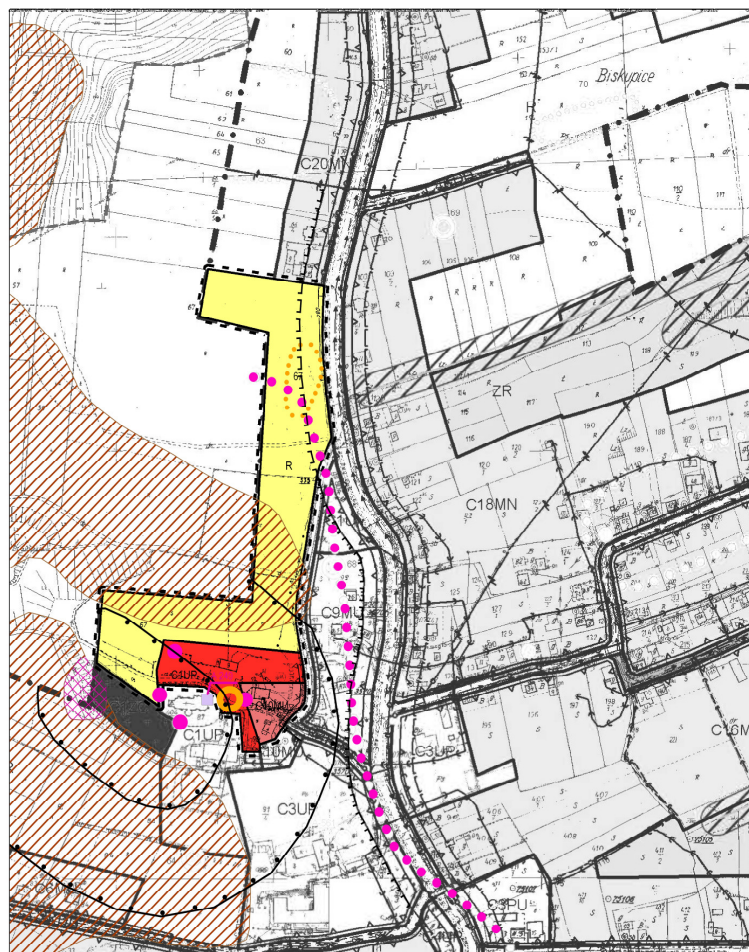
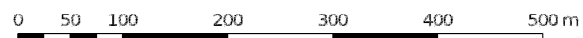


ZMIANA MIEJ SCOWEGO PLANU ZAGOSPODAROWANIA PRZESTRZENNEGO OBSZARU MIEJ SCOWOŚCI BISKUPICE, BODZANÓW, SUŁÓW I TRĄBKI W GMINIE BISKUPICE

PRZEZNACZENIE I ZAGOSPODAROWANIE TERENU

ZAŁĄCZNIK NR 1 DO UCHWAŁY NR XX/148/15 RADY GMINY BISKUPICE Z DNIA 29 GRUDNIA 2015 R.

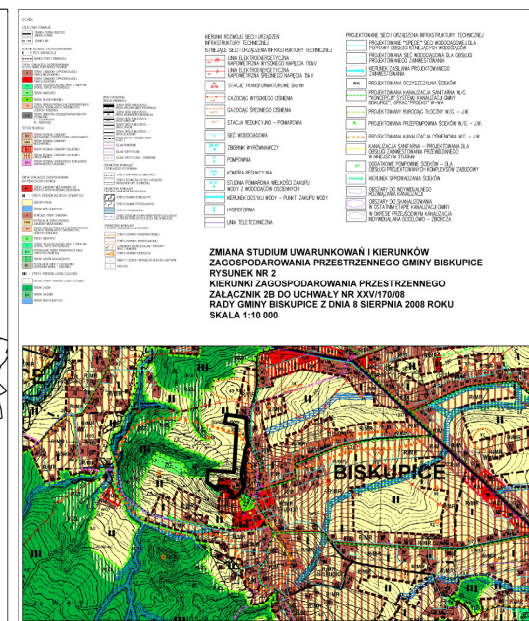
SKALA 1:2 000



Legenda

- | | |
|--|---|
| --- GRANICA OBSZARU OBJĘTEGO PLANEM | → STREFA SANITARNĄ |
| --- NIEPRZEKACZALNA LINIA ZABUDOWY | 64 ○ STANOWISKA ARCHEOLOGICZNE WRAZ Z NUMERAMI |
| MU TERENY ZABUDOWY MIESZKANIOWEJ I USŁUG | ■ OBIEKTY I ZESPOŁY WPISANE DO REJESTRU ZABYTKÓW |
| UP TERENY ZABUDOWY USŁUGOWEJ O CHARAKTERZE PUBLICZNYM | ● OBIEKTY ZABYTKOWE WPISANE DO GMINNEJ EWIDENCJI ZABYTKÓW |
| R TERENY ROLNICZE | ▨ OSUWISKA AKTYWNE OKRESOWO |
| --- STREFA POTENCJALNEGO PONADNORMATYWNEGO ODDZIAŁYWANIA TERENÓW KOMUNIKACJI I-KpU | ▨ OSUWISKA NIEAKTYWNE |
| ● STREFA OCHRONY KONSERWATORSKIEJ | |
| ●●● STREFA OCHRONY ARCHEOLOGICZNEJ | |

Załącznik Nr 1
do Uchwały Nr XX/148/15
Rady Gminy Biskupice
z dnia 29 grudnia 2015 roku



* Rysunek planu został sporządzony w oparciu o skalę źródłową 1:2000. Skala ta ulega pomniejszeniu w wyniku przypisanych prawem odległości marginesów.

Przewodniczący Rady Gminy
Artur Chmiela

Załącznik Nr 2
do Uchwały Nr XX/148/15
Rady Gminy Biskupice
z dnia 29 grudnia 2015 roku

**ROZSTRZYGNIĘCIE O SPOSOBIE ROZPATRZENIA UWAG
DOTYCZĄCYCH WYŁOŻONEGO DO PUBLICZNEGO WGLĄDU PROJEKTU
MIEJSCOWEGO PLANU ZAGOSPODAROWANIA PRZESTRZENNEGO OBSZARU MIEJSCOWOŚCI BISKUPICE, BODZANÓW, SUŁÓW I TRĄBK I W GMINIE BISKUPICE**

Projekt miejscowego planu zagospodarowania przestrzennego obszaru **miejscowości Biskupice, Bodzanów, Sułów i Trąbki w Gminie Biskupice** został wyłożony do publicznego wglądu w okresie od 09.11.2015 r. do 30.11.2015 r. W wyznaczonym terminie wnoszenia uwag dotyczących projektu planu, tj. 15.12.2015 r. – nie wpłynęły **uwagi**.

LP.	NR UWAGI	DATA WPEŁNIENIA UWAGI	IMIĘ I NAZWISKO lub NAZWA JEDNOSTKI ORGANIZACYJNEJ (adresy w dokumentacji planistycznej)	TREŚĆ UWAGI (pełna treść uwag znajduje się w dokumentacji planistycznej)	Oznaczenie nieruchomości, której dotyczy uwaga (numery działek lub inne określenie terenu objętego uwagą)	Ustalenia projektu planu dla nieruchomości, której dotyczy uwaga	ROZSTRZYGNIĘCIE W SPRAWIE ROZPATRZENIA UWAGI		UWAGI (informacje i wyjaśnienia dotyczące rozpatrzenia uwagi - w zakresie uwag nieuwzględnionych, uwzględnionych częściowo lub uwzględnionych z zastrzeżeniami)
							UWAGA UWZGLĘDNIONA	UWAGA NIEUWZGLĘDNIONA	
1	2	3	4	5	6	7	8	9	10

Wyjaśnienia uzupełniające:

Skreślone w treści niniejszego załącznika jest mowa o:

- Studium - należy przez to rozumieć Studium uwarunkowań i kierunków zagospodarowania przestrzennego Gminy Biskupice,
- planie - należy przez to rozumieć sporządzany miejscowy plan zagospodarowania przestrzennego obszaru miejscowości Biskupice, Bodzanów, Sułów i Trąbki w Gminie Biskupice.
- ustawie - należy przez to rozumieć ustawę z dnia 27 marca 2003 r. o planowaniu i zagospodarowaniu przestrzennym (t.j. Dz. U. z 2015 r. poz. 199 z późn. zm.).

Przewodniczący Rady Gminy
Artur Chmiela

Załącznik Nr 3
do Uchwały Nr XX/148/15
Rady Gminy Biskupice
z dnia 29 grudnia 2015 roku

zmiana miejscowego planu zagospodarowania przestrzennego obszaru miejscowości Biskupice, Bodzanów, Sułów i Trąbki w gminie Biskupice

Sposób realizacji zapisanych w planie inwestycji z zakresu infrastruktury technicznej należących do zadań własnych gminy

Na podstawie art. 20 ustawy z dnia 27 marca 2003 r. o planowaniu i zagospodarowaniu przestrzennym (t. j. Dz. U. z 2015 r. poz. 199 z późn. zm.), zgodnie z przepisami o finansach publicznych, rozstrzyga się o sposobie realizacji zapisanych w planie inwestycji z zakresu infrastruktury technicznej należących do zadań własnych gminy oraz o zasadach ich finansowania.

1. Środki na realizację wymienionych powyżej inwestycji będą pochodzić z budżetu Gminy, a także będą pozyskiwane z różnych źródeł przeznaczonych na ten cel, w szczególności z wykorzystaniem środków funduszy strukturalnych Unii Europejskiej oraz innych zagranicznych i krajowych systemów umożliwiających finansowanie tego typu inwestycji.
2. Realizacja wymienionych powyżej inwestycji prowadzona będzie we współpracy z innymi podmiotami publicznymi i prywatnymi, działającymi na terenie Gminy tak, ażeby zoptymalizować wydatki publiczne - to jest uzyskać możliwe maksymalne efekty funkcjonalne, przy wykorzystaniu możliwie najniższych nakładów, także poprzez odpowiednią koordynację działań.
3. Jako główne zasady realizacji wymienionych powyżej inwestycji przyjmuje się:
 - a. zgodność z dokumentami programowymi Gminy (między innymi Studium uwarunkowań i kierunków zagospodarowania przestrzennego gminy, Program ochrony środowiska i Wieloletnia prognoza finansowa),
 - b. uwzględnienie interesu publicznego, to jest obiektywnych potrzeb lokalnych społeczności i ogółu społeczeństwa.

Przewodniczący Rady Gminy
Artur Chmiela