

- 50) Trybunalska
- 51) Wróblewskiego
- 52) Zamkowa
- 53) Zbożowa
- 54) Żeromskiego
- 55) os. Armii Krajowej
- 56) os. Braci Prosbów
- 57) os. Piłsudskiego
- 58) os. Jagiellonów
- 59) os. Kalinki
- 60) os. Mikołaja Kopernika
- 61) os. Kombatantów
- 62) os. Pułaskiego
- 63) os. Słoneczne

64) os. 1000-lecia

65) os. Witosa

2. Zakaz nie dotyczy imprez zamkniętych organizowanych w lokalach gastronomicznych.

§ 2. Zakaz, o którym mowa w § 1 wprowadza się od dnia 10 kwietnia 2010 roku godz. 8.00 do dnia 11 kwietnia 2010 roku do godz. 14.00.

§ 3. Wykonanie Uchwały powierza się Burmistrzowi Miasta Jarosławia.

§ 4. Uchwała wchodzi w życie po upływie 3 dni od dnia ogłoszenia w Dzienniku Urzędowym Województwa Podkarpackiego.

**Przewodniczący
Rady Miasta Jarosławia**

Janusz Szkodny

585

**UCHWAŁA NR LXII/517/2010
RADY MIEJSKIEJ JASŁA
z dnia 15 marca 2010 r.**

**zmieniająca uchwałę w sprawie Miejscowego Planu
Zagospodarowania Przestrzennego miasta Jasła dla obszaru Śródmieścia - Nr 53**

Na podstawie art. 18 ust. 2 pkt 5 ustawy z dnia 8 marca 1990 roku o samorządzie gminnym (Dz.U. z 2001 r. Nr 142 poz. 1591 z późn. zm.) oraz art.20 ust.1 w związku z art.27 ustawy z dnia 27 marca 2003 r. o planowaniu i zagospodarowaniu przestrzennym (Dz. U. Nr 80 poz. 717 z późn. zm.), po stwierdzeniu zgodności przedstawionej do uchwalenia zmiany planu z ustaleniami Studium Uwarunkowań i Kierunków Zagospodarowania Przestrzennego Miasta Jasła - uchwalonego uchwałą Nr XX/189/95 Rady Miejskiej Jasła z dnia 28 grudnia 1995 r. zmienionego uchwałą Nr LV/478/2009 Rady Miejskiej Jasła z dnia 10 grudnia 2009 r. uchwała się co następuje:

§ 1. W uchwale Nr XVII/134/03 Rady Miejskiej Jasła z dnia 29 grudnia 2003 r. w sprawie Miejscowego Planu Zagospodarowania Przestrzennego Miasta Jasła dla obszaru Śródmieścia, ogłoszonej w Dzienniku Urzędowym Województwa Podkarpackiego Nr 12 poz. 124 z 27 lutego 2004 r. zmienionej uchwałą Nr LXVIII/500/06 Rady Miejskiej Jasła z dnia 25 września 2006 r. ogłoszonej w Dzienniku Urzędowym Województwa Podkarpackiego Nr 126 poz. 1721 z 11 października 2006 r. wprowadza się następujące zmiany:

1. w § 10 ust.1 po pkt 23 dodaje pkt 24 w brzmieniu:

„24) U 25 – teren usług komercyjnych i rzemiosła produkcyjnego – o powierzchni 0,066 ha:

- a) na terenie U 25 dopuszcza się lokalizację funkcji mieszkaniowej;
- b) na terenie U 25 nie dopuszcza się lokalizację funkcji mieszkaniowej;
 - wolnostojących budynków garażowych,
 - obiektów mogących zawsze znacząco oddziaływać na środowisko, z wyłączeniem podziemnych sieci infrastruktury technicznej;
- c) zasady zagospodarowania terenu:
 - nieprzekraczalna linia zabudowy: zgodnie z rysunkiem planu,
 - wskaźnik powierzchni zabudowy w stosunku do powierzchni terenu nie większy niż 65%,
 - udział powierzchni biologicznie czynnej - nie mniej niż 10% po-wierzchni terenu ogółem;

- d) cechy zabudowy:
- wysokość zabudowy: nie więcej niż 3 kondygnacje nadziemne + poddasze użytkowe,
 - geometria dachu: dachy strome, wielopłociowe o nachyleniu połaci nie mniejszym niż 15° i nie większym niż 60° , kierunek najwyższej kalenicy równoległy do osi ulicy oznaczonej na załączniku Nr 1 symbolem KL1,
 - dopuszczalny poziom hałasu w środowisku: jak dla zabudowy mieszkaniowo – usługowej;
- e) dopuszcza się podział działek pod urządzenia infrastruktury technicznej oraz dojazdy wewnętrzne;
- f) dostępność komunikacyjna:
- dojazd z ustalonej w planie ulicy klasy lokalnej KL1,
 - na wyznaczonym terenie należy zapewnić miejsca postojowe dla samochodów osobowych w liczbie dostosowanej do funkcji obiektu, lecz nie mniejszej niż: 1 miejsce na 100 m^2 powierzchni wewnętrznej dla funkcji handlowej i usługowej oraz 1 miejsce na 1 mieszkanie, nie mniej niż 1 miejsce na 60 m^2 powierzchni wewnętrznej dla funkcji mieszkaniowej;
- g) w pasie terenu pomiędzy linią rozgraniczającą pasa drogowego ulicy oznaczonej na załączniku Nr 1 symbolem KL1 a linią zabudowy dopuszcza się:
- lokalizację zieleni urządzonej,
 - lokalizację miejsc postojowych dla samochodów osobowych,
 - lokalizację sieci infrastruktury technicznej;
- h) powiązania z zewnętrznym układem infrastruktury technicznej poprzez przyłącza, obowiązuje odprowadzenie ścieków do sieci miejskiej kanalizacji rozdzielczej.”.

2. W części graficznej zmiana planu polega na:

- 1) na arkuszu Nr 6 rysunku planu:
- a) dodaniu linii rozgraniczającej tereny o różnych funkcjach lub różnych zasadach zagospodarowania wzdłuż północno-wschodniej i wschodniej granicy opracowania,
 - b) dodaniu oznaczenia terenu z podstawowym przeznaczeniem dla terenu usług komercyjnych i rzemiosła produkcyjnego U 25.
- 2) na arkuszu Nr 10 rysunku planu w tabeli BILANS TERENU:
- a) w wierszu UC w kolumnie pn. Nowe tereny w ha - zmienia się liczbę 0,74 na **0,81**,
 - b) w wierszu UC w kolumnie pn. Razem w ha - zmienia się liczbę 18,10 na **18,17**,
 - c) w wierszu Z w kolumnie pn. Nowe tereny w ha - zmienia się liczbę 1,15 na **1,08**,
 - d) w wierszu Z w kolumnie pn. Razem w ha - zmienia się liczbę 9,73 na **9,66**.

§ 2. Załącznikiem do uchwały jest część graficzna w skali 1: 1000 stanowiąca załączniki Nr 1 i Nr 1A, będące integralną częścią uchwały.

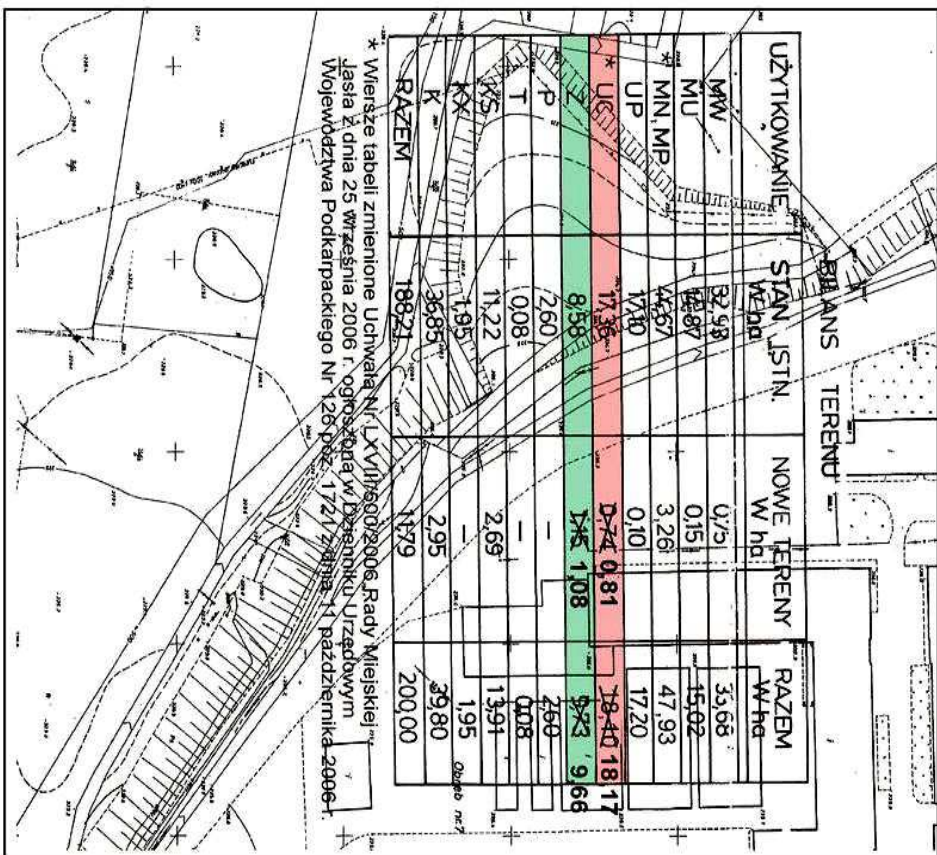
§ 3. Traci moc uchwała Nr LVIII/494/2010 Rady Miejskiej Jasła z dnia 11 stycznia 2010 r.

§ 4. Wykonanie uchwały powierza się Burmistrzowi Miasta Jasła.

§ 5. Uchwała wchodzi w życie po upływie 30 dni od dnia ogłoszenia w Dzienniku Urzędowym Województwa Podkarpackiego.

**Przewodniczący Rady Miejskiej
Jasła**

Andrzej Dybaś



**ZMIANA
MIEJSCOWEGO PLANU ZAGOSPODAROWANIA
PRZESTRZENNEGO MIASTA JASŁA
DLA OBSZARU ŚRÓDMIEŚCIA - NR 53**



uchwalonego uchwałą Rady Miejskiej w Jasle
Nr XVIII/34/03 z dnia 29 grudnia 2003 r.
opublikowaną w Dzienniku Urzędowym Województwa Podkarpackiego
Nr 12 poz. 124 z dnia 27 lutego 2004 r.
zmienionego uchwałą Nr LXVIII/500/06 Rady Miejskiej Jasła
z dnia 25 września 2006 r. ogłoszoną w Dzienniku Urzędowym
Województwa Podkarpackiego
Nr 126 poz./sta. 1721 z dnia 11 października 2006 r.

**CZEŚĆ GRAFICZNA - ARKUSZ 10
SKALA 1 : 1000**



ZALĄCZNIK NR 1A
do uchwały Nr LXIII/517/ 2010 Rady Miejskiej Jasła
z dnia 15 marca 2010 r.
UCHWAŁA OGŁOSZONA
w Dzienniku Urzędowym Województwa Podkarpackiego
Nr Pozycja z dnia

- LEGENDA:**
- UC Wiersze tabeli objęte zmianą planu
 - Z Skreślona liczba określająca powierzchnię terenu przed zmianą planu
 - MK Dodana liczba określająca powierzchnię terenu po zmianie planu
 - 1,08

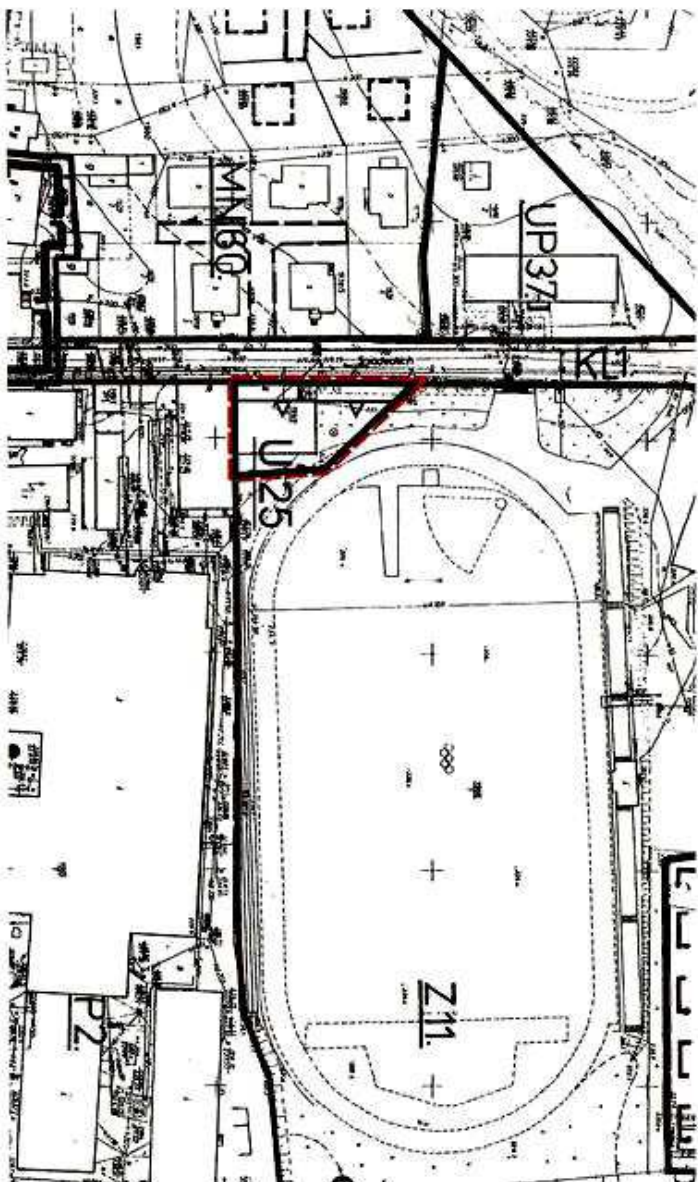
174.44.2.063
1:1000

MAPA ZASADNICZA
Założona w r. 1980 przez
**OKRĘGOWE PRZEDSIĘBIORSTWO GEODEZYJNO -
KARTOGRAFICZNE W RZESZOWIE**
ZAKŁAD PRODUKCJI W KROŚNIE
Kierownik Zakładu
mgr inż. Marian Kiechowski

**ZMIANA
MIEJSCOWEGO PLANU ZAGOSPODAROWANIA
PRZESTRZENNEGO MIASTA JASŁA
DLA OBSZARU ŚRÓDMIEŚCIA - NR 53**



uchwalonego uchwałą Rady Miejskiej w Jasle
Nr XVII/134/03 z dnia 29 grudnia 2003 r.
ogłoszonej w Dzienniku Urzędowym Województwa Podkarpackiego
Nr 12 poz. 124 z dnia 27 lutego 2004 r.
zmienionego uchwałą Nr LXVIII/500/06 Rady Miejskiej Jasła
z dnia 25 września 2006 r. ogłoszonej w Dzienniku Urzędowym
Województwa Podkarpackiego
Nr 126 pozycja 1721 z dnia 11 października 2006 r.



CZEŚĆ GRAFICZNA - ARKUSZ 6
SKALA 1 : 1000



ZALĄCZNIK NR 1

do uchwały Nr LXIII/517/2010 Rady Miejskiej Jasła
z dnia 15 marca 2010 r.

UCHWAŁA OGŁOSZONA
w Dzienniku Urzędowym Województwa Podkarpackiego
Nr Pozycja z dnia

MAPA ZASADNICZA

Zaczone w r. 198 przez
**OKRĘGOWE PRZEDSIĘBIORSTWO GEODEZYJNO
KARTOGRAFICZNE W RZESZOWIE**
ZAKŁAD PRODUKCYJNY W KROŚNIE

Kierownik Zakładu

mgr. inż. Marian Kiechowski

174.44.2.023
1:1000

LEGENDA:

-  Granice obszaru objętego zmianą planu
-  Dodana linia rozgraniczająca tereny o różnych funkcjach lub różnych zasadach zagospodarowania
-  Dodana nieprzekraczalna linia zabudowy
-  U25
Dodane oznaczenie terenu z podstawowym przeznaczeniem: teren usług komercyjnych i rzemiosła produkcyjnego